



# GLOBAL LAB DE MEXICO S.A. DE C.V.

FABRICACIÓN Y VENTA DE APARATOS, MATERIAL Y REACTIVOS PARA LABORATORIOS, ESCUELAS E INDUSTRIAS

**GLOBAL LAB DE MEXICO**

## AGITADORES Y PRODUCTOS VARIOS

### AGITADOR VARILLA DE ASPAS

Fabricadas en acero 303/304, con tres aspas fijas. Pueden utilizarse con otros mezcladores que acepten los diámetros de las varillas.

MARCA TALBOYS FABRICACIÓN E.U.A.

Clave	Modelo	Ø Varilla (mm)	Longitud (mm)	Ø Abertura (mm)
TALBO01193	150 L	6.4	457	51
TALBO01197	151 L	7.9	457	51
TALBO01973	150 L	6.4	254	51
TALBO01986	151 L	7.9	254	51



### ACIDÍMETRO

Para la determinación de acidez en leche cruda, quesos y otros derivados. Es suministrado con una bureta graduada que permite leer directamente el porcentaje de acidez, incluye también un agitador que consiste en un tubo de vidrio cerrado por ambos extremos, éste tiene en su interior un papel con dos bandas de color rosa que permite tener una referencia durante la neutralización.

MARCA KIMAX FABRICACIÓN NACIONAL

Clave	Modelo	Capacidad (%)	Subdivisión
10620F-019	K-620F	1 (10 ml)	0,01 (0.1 ml)



### ACIDÍMETRO SALUT

Para determinar la frescura de la leche cruda, combinándola con el reactivo Alizarol (no incluí-do) y 2 ml. de muestra. El color cambia con la aci-dez creciente de la muestra. Fabricado en acero inoxidable. Incluye 2 tubos de ensaye para acidí-metro.

MARCA GERBER FABRICACIÓN ALEMANA



Clave	Modelo
GERBE01017	07-0010



### AGITADOR VARILLA DE ACERO INOXIDABLE

FABRICACIÓN NACIONAL

Aspa Móvil A				
Clave	Modelo	Ø Varilla (mm)	Longitud (mm)	Ø Abertura (mm)
A.V.N03019	1130	6	49	50
Aspa Fija B				
A.V.N03022	1131	6	49	40

### ADAPTADORES DE NEOPRENO

Para retener y soportar embudos, crisoles Gooch, y tubos de filtración. Autoclavable.

MARCA HEATHROW SCIENTIFIC FABRICACIÓN E.U.A.

Clave	Modelo
HEATHHS25111A	HHS25111A

Juego completo de 7 piezas

Clave	No.	Ø Superior (mm)	Ø Inferior (mm)	Altura (mm)
HEATHHS25111B	1	22	10	20
HEATHHS25111C	2	28	16	20
HEATHHS25111D	3	37	22	25
HEATHHS25111E	4	46	28	30
HEATHHS25111F	5	50	37	35
HEATHHS25111G	6	70	46	40
HEATHHS25111H	7	72	44	46



### AGITADOR CON ABERTURAS

Fabricado en acero inoxidable.

MARCA WIGGEN HAUSER IMPORTACIÓN

Clave	Ø Varilla (mm)	Longitud (mm)	Ø Abertura (mm)
WIGGEN110011010	6	49	50



#### ABATELENGUAS DE MADERA

Paquete con 500 piezas.  
MÁRCA LAUKA IMPORTACIÓN

Clave	Modelo	Longitud (mm)	Ancho (mm)
LAUKA00800	800	22	10



#### ADAPTADOR CON ALARGADERA TIPO WALTER

Soporte de hule para crisol de filtración tipo Gooch. Se suministra con embudo de vidrio.  
FABRICACIÓN NACIONAL

Clave	Modelo
A.V.N04012	1220

#### AGITADOR VARILLA CON RECUBRIMIENTO DE POLIETILENO

Fabricado con núcleo de acero y tres aspas fijas, tipo hélice.  
MÁRCA NALGENE FABRICACIÓN E.U.A.

Clave	Modelo	Ø (mm)	Longitud (mm)
NALGE01011	6160-0010	6	457



#### AGITADOR VARILLA TIPO PALA

MÁRCA BRAND FABRICACIÓN ALEMANA VARILLA

Clave	Ø (mm)	Longitud (mm)
BRAND*134126	6	400
BRAND*134128	9.5	550

ACCESORIOS QUE REQUIERE  
ALETA (PALA)

Clave	Ø (mm)	Ancho (mm)	Altura (mm)
BRAND*134275	3	52	14
BRAND*134276	3	76	19
BRAND*134280	3	65	25
BRAND*134281	3	75	25



#### AGITADOR VARILLA TIPO HÉLICE

Aletas de polipropileno y varilla de acero recubierta de polietileno.  
MÁRCA BRAND FABRICACIÓN ALEMANA

Clave	Ø Varilla (mm)	Longitud (mm)	Ø Abertura (mm)
BRAND*135600	6	500	45



#### AGITADOR VARILLA RECUBIERTA DE TEFLÓN ASPAS FIJAS

MÁRCA TALBOYS FABRICACIÓN E.U.A.

Clave	Ø Varilla (mm)	Longitud (mm)	Ø Abertura (mm)
TALBO150T	6.4	304	51



### AGITADOR VARILLA TIPO ANCLA

MARCA BRAND FABRICACIÓN ALEMANA

Clave	Ø Varilla (mm)	Longitud (mm)	Ø Abertura (mm)
BRAND*134296	6	38	75

### AGITADOR VARILLA TIPO HÉLICE

De acero recubierto de teflón, el cual proporciona buenas propiedades y resistencia a la rotura.  
MARCA BRAND FABRICACIÓN ALEMANA

Clave	Ø Varilla (mm)	Longitud (mm)	Ø Abertura (mm)
BRAND*134291	6	500	40
BRAND*134292	9,5	550	60



### AGITADOR VARILLA CON ESPÁTULA

Propósitos generales. Agitación manual.  
Fabricado en polipropileno.

MARCA VIT LAB FABRICACIÓN ALEMANA

Clave	Modelo	Ø (mm)	Longitud (mm)
VITRI03032	808-28	6	24,5



### AGITADOR VARILLA CON ALETAS ABATIBLES

MARCA BRAND FABRICACIÓN ALEMANA

Clave	Ø Varilla (mm)	Longitud (mm)	Ø Abertura (mm)
BRAND*134288	9.5	550	70



### AGITADOR VARILLA DE VIDRIO BOROSILICATO

MARCA KIMAX FABRICACIÓN NACIONAL

Clave	Modelo	Ø (mm)	Longitud (mm)
140500-428	K-40500	5	200
140500-532	K-40500	6	250
140500-938	K-40500	10	300



# AGITADORES ELÉCTRICOS DE PROPELA

Para uso continuo; su fuerza aumenta en el momento en que disminuye las RPM. Sin reóstato, sin calentamiento alguno y sin desperdicio de energía eléctrica. Ensamblado rápido, utilizando: pinzas sujetadoras para soporte y propele de cualquier longitud, con diámetro de 8.1 mm como máximo (no incluidos).

## AGITADOR COMPACTO DIGITAL

De máxima productividad, idóneo en cualquier área de laboratorio, incluyendo campanas de extracción de humos o estaciones de trabajo cerradas. Agitador con luz que proporciona claridad visual. La correa de transmisión impulsada es uniforme, silenciosa y de alto poder. Carcasa cerrada que protege de humedad y condiciones ambientales agresivas.

MARCA CAFRAMO FABRICACIÓN CANADIENSE

Rango de alta velocidad	360 a 1800 rpm
Rango en baja velocidad	12 a 630 rpm
Potencia	1/5 hp, 150 watts
Acepta varilla con Ø	10.1 mm
Volumen Máximo	80 litros
Viscosidad Máxima	9000 cps
Alimentación	120 V, 50/60 Hz
Clave	Modelo
CAFRA01210	BDC-6015



## AGITADOR ELECTRICO DIGITAL

Diseñado para uso profesional en altos volúmenes y altas viscosidades. Ideal en aplicaciones para plantas piloto. Motor con dos etapas de transmisión.

MARCA CAFRAMO FABRICACIÓN CANADIENSE

Rango de alta velocidad	1200 a 6000 rpm
Rango de baja velocidad	40 a 1200 rpm
Potencia	1/5 hp, 150 watts
Acepta varilla con Ø	10.1 mm
Volumen Máximo	25 litros
Viscosidad Máxima	2000 cps
Alimentación	120 V, 50/60 Hz
Clave	Modelo
CAFRA01210	BDC-6015



## AGITADOR UNIVERSAL DIGITAL

Con transmisión de dos velocidades, libre de mantenimiento. Ideal para uso continuo para aplicaciones en productos de cuidado personal, shampoo, cremas faciales y área farmacéutica.

MARCA CAFRAMO FABRICACIÓN CANADIENSE

Rango de alta velocidad	600 a 300 rpm
Rango en baja velocidad	20 a 600 rpm
Potencia	1/5 hp, 150 watts
Acepta varilla con Ø	10.1 mm
Volumen Máximo	60 litros
Viscosidad Máxima	5000 cps
Alimentación	120 V, 50/60 Hz
Clave	Modelo
CAFRA01190	BDC-2002



## ULTRA AGITADOR MEZCLADOR

Este agitador por su fuerza de torsión permite mezclar alquitrán, grava, resina, pegamentos ó soluciones a una alta velocidad. Motor sin escobillas y por lo tanto sin chispas. Controles electrónicos digitales de las RPM ó torque.

Transmisión de dos velocidades con cambio electrónico. Aprobado CSA.

MARCA CAFRAMO FABRICACIÓN CANADIENSE

Rango de velocidad:	40 a 2000 rpm.
Precisión:	± 1 rpm o 3% de lectura
Torque Máximo:	70 Ncm
Potencia	1/15 hp
Alimentación	120 Volts, 50/60 hz
Clave	Modelo
CAFRA01190	BDC-2002



## ACCESORIOS

Clave	Modelo	
S.V.N01017	4690	Soporte en forma de "H"
NUEVO00222	3150	Pinza nuez jumbo
HEIDO01963	570-220	Pinza para agitador



## AGITADOR MOD. 101

Control de velocidad electrónico. Compacto; ideal para agitar hasta 5 galones de agua.

MARCA TALBOYS FABRICACIÓN E.U.A.

Velocidad	500-7500 rpm
Torque	0.15 in-lbs
Potencia	1/75 hp
Alimentación	120 V
Clave	Modelo
TALBO01012	101



# AGITADORES ELÉCTRICOS

Existen diferentes modelos a seleccionar, según lo ligero ó viscoso que sea el líquido a mezclar.

Con controles electrónicos integrados para regular la velocidad. Se suministran con propela. No incluyen pinza sujetadora, ni soporte.

## AGITADOR MOD. 134-2

Para agitar cantidades pequeñas de materiales altamente viscosos. Versátil y potente. Incluye: Propela y soporte.

MARCA TALBOYS FABRICACIÓN E.U.A.

Velocidad	500-7500 rpm
	50-750 rpm
	10-125 rpm
Torque	0.5 in-lbs
	4.7 in-lbs
	15 in-lbs
Pofencia	1/18
Alimentación	120 V
Clave	Modelo
TALBO01067	134-2



## AGITADOR MODELO 102

Este agitador es horizontal, con una ligera reducción al mecanismo de transmisión; doble rango de velocidad. Agita hasta 2 galones de fluido ligeramente viscoso.

MARCA TALBOYS FABRICACIÓN E.U.A.

Velocidad	500-7500 rpm
	50-750 rpm
Torque	15 in-lbs
	1 in-lbs
Potencia	1/75 hp
Alimentación	120 V
Clave	Modelo
TALBO01025	102



## ACCESORIOS

Clave	Modelo	
TALBO01999	110	Soporte P/Agitador
TALBO02002	110-B	Pinza P/Soporte Horizontal
TALBO02015	112	Pinza P/Soporte Extragrande



## AGITADOR GRANDES VOLÚMENES

Agitador magnético de gran capacidad para mezclar grandes volúmenes de fluidos a partir de 10 hasta 208 litros (2.5 a 55 galones) empleando barras magnéticas de 3 ó 6 pulgadas.

Cuenta con una plataforma fabricada en polipropileno la cual está montada en una estructura de aluminio de alta resistencia. Puede soportar tanques o contenedores de tamaño regular con peso de hasta 220 Kg. (485 lbs). El tamaño compacto de la unidad, lo hace ideal para mezclar recipientes de 80 litros (20 galones).

La velocidad es continua y puede manejarse hasta 600 rpm que dependerá del volumen y la densidad del líquido.

MARCA BEL-ART FABRICACIÓN E.U.A.

*Medidas de la plataforma	39 x 39 x 23 cm
Motor	1/8 hp
Alimentación	100 Watts, 0/60Hz
*Largo x ancho x altura	
Clave	Modelo
BELARF370280001	F37028-0001

## AGITADOR MODELO 104

Control electrónico independiente a la armadura del motor.

MARCA TALBOYS FABRICACIÓN E.U.A.

Velocidad	1000-7500 rpm
Torque	100-750 rpm
	0.5 in-lbs
	4.7 in-lbs
Potencia	1/18
Alimentación	120 V
Clave	Modelo
TALBO01041	104



# AGITADORES EN GENERAL



## AGITADOR MAGNÉTICO CON BASE ILUMINADA

Superficie de acrílico, iluminada con bulbos fluorescentes. El manejo de la velocidad y el encendido de la luz se controlan de forma independiente. Fabricada en aluminio, que permite la libre circulación de aire en el interior. Se suministra con una barra magnética de 5 cm. 120 Volts 50/60 Hz. MARCA THERMOLYNE FABRICACIÓN E.U.A.

Medidas del Plato	18 x 18 cm
Rango de Agitación	100 a 1000 rpm
Clave	Modelo
THERM01048	SL-7225



## AGITADOR MAGNÉTICO CIMAREC

Superficie de cerámica, de gran utilidad para el manejo de sustancias ácidas; cuerpo metálico, control de velocidad de 60-1200 rpm, luz piloto 120 Volts. 50/60 Hz.

Diseñado para adaptar en la parte trasera una va-rilla 13 mm Ø como soporte y pinzas. (No incluidos). MARCA THERMOLYNE FABRICACIÓN E.U.A.

Clave	Modelo	Medidas del plato (cm)
THERM01020	S-130815	10 x 10
THERM01023	S-131125	18 x 18
THERM01038	S-131435	26 x 26



## AGITADOR MAGNÉTICO TIPO NOUVA

La superficie está fabricada en acero inoxidable, recubierta de porcelana que protege los componentes internos en caso de algún derrame accidental. Control de velocidad con excelente comportamiento en velocidades bajas. Cada unidad está diseñada con un anillo para poder integrar un soporte y pinza. (No incluidas). 120 Volts 50/60 Hz. MARCA THERMOLYNE FABRICACIÓN E.U.A.

Medidas del Plato	18 x 18 cm
Rango de Agitación	100 a 1000 rpm
Clave	Modelo
THERM01051	S-18525



## AGITADOR ORBITAL

Para una gran variedad de aplicaciones particularmente en biología molecular, inmunología y usos clínicos. Su plataforma está fabricada de silicón y es autoclavable. Puede utilizarse con cajas petri, viales, micro placas, placas de cultivos, gradillas y portaobjetos. Opera en modo continuo o puede programarse mediante un reloj en intervalos de 1 a 60 minutos. MARCA THERMOLYNE FABRICACIÓN E.U.A.

Velocidad	40-220 rpm
Dimensiones	30 x 30 cm
Clave	Modelo
THERM02570	2314Q



## AGITADOR MAGNÉTICO

Adecuado para investigaciones en el área farmacéutica, química, biológica y laboratorios industriales donde la mezcla de fluidos es frecuente. MARCA FELISA FABRICACIÓN NACIONAL

Velocidad	60-1600 rpm
Dimensiones	10 x 19 cm
Voltaje	120 V, 10 watts
Clave	Modelo
FELIS03010	FE-310



## AGITADORES PARA TUBOS

Adecuados para uso clínico. La plataforma mezcla a un ángulo de 48° en el caso de modelos con velocidad fija, pero éste puede ajustarse en los equipos de velocidad variable. MARCA THERMOLYNE FABRICACIÓN E.U.A.

Clave	Modelo	Rango de velocidad (rpm)	Ø de tubos / capacidad de tubos
THERM02499	M-71015 A	18	10-20 mm / 8
			22-30 mm / 3
THERM02507	M-26125 B	18	10-20 mm / 16 22-30 mm / 7
THERM02510	M-48725 C	Ajustable de 2 a 20	10-20 mm / 16 22-30mm / 17

### AGITADOR MAGNÉTICO DIGITAL

Para 8 lugares. Panel frontal con control de velocidad que permite controlar la agitación de manera sincronizada en todos los puntos de la plataforma, cuenta con una pantalla digital que permite visualizar el tiempo y la velocidad. El usuario puede almacenar hasta 4 valores fijos de rpm y tiempo. Volumen máximo de Agitación en cada punto 500 ml.

MARCA LAB TECH IMPORTACIÓN

Velocidad (rpm)	80-1200
Reloj	99 hr, 69 min
Dimensiones Plataforma (cm)	210 x 600 x 65
Voltaje	80 a 240 V, 50/60 Hz
Clave	Modelo
LABTECLMSMP8	LM59MP8



### AGITADOR ORBITAL SIN PLATAFORMA

De gran utilidad en cultivo de células, suspensión de bacterias, estudio de solubilidad, pruebas de diagnóstico, hibridación y mezclas en general. La versatilidad de este equipo ofrece el uso de diferentes plataformas que le permite manejar una gran variedad de matraces. El panel frontal tiene integrado un tacómetro que permite monitorear la velocidad.

MARCA LAB LINE FABRICACIÓN E.U.A.

Clave	Modelo	Velocidad (rpm)	Dimensiones	Voltaje
LABLI01010	SHKE2000	15 a 500	44x34x16	120 V, 50 watts
LABLI01015	SHKE3000	15 a 500	65x74x24	



### AGITADORES VORTEX

Diseñado para múltiples funciones. Modelo sin accesorios, es adecuado para mezclar tubos o un matraz de 25 a 50 ml.

MARCA THERMOLYNE FABRICACIÓN E.U.A.

Clave	Modelo	Rango de velocidad (rpm)	Medidas de la plataforma (cm)
THERM02041	M-65825	100-2200	13.9 x 15.8

ACCESORIOS OPCION-

ALES	Modelo	Descripción
****	PT500X7A	Plataforma para cajas petri, placas de mazzini, cápsula, etc.
THERM02990	PT500X8A	Porta matraces para agitar 4 piezas simultáneamente.
THERM02974	PT500X9A	Soporte para gradillas, botellas, vasos, etc.

\*\*\*\* Sobre pedido consulte costo y tiempo de entrega

### AGITADOR PARA FRASCOS

Inclinación hasta 48°, reloj con operación auto-mática de 2 horas. Plataforma removible de fácil limpieza y autoclavable. Velocidad variable según el peso. (5 a 30 rpm).

MARCA THERMOLYNE FABRICACIÓN E.U.A.

Clave	Modelo	Medidas de la plataforma
THERM01130	M-79735	27 x 32 cm

### AGITADOR PARA TUBOS

Para mezclas uniformes de sangre, líquidos orgánicos y suspensiones.

MARCA SOL BAT FABRICACIÓN NACIONAL

Velocidad	18 rpm
Capacidad	12 Tubos
Voltaje	110 - 120 V, 50/60 Hz
Clave	Modelo
SOLBA07016	M-05



**AGITADOR TIPO VORTEX**

Su diseño y facilidad de operación permiten al usuario tener las ventajas de obtener mezclas uniformes y rápidas. Los equipos cuentan con un sistema de operación continua que permite iniciar el proceso con tan sólo tocar la plataforma de espuma caucho con la que cuentan. La versatilidad de los modelos permite la elección adecuada, acorde a las necesidades del usuario. Los hay de velocidad fija o variable. Para aplicaciones en análisis bioquímicos, muestras de tejidos, análisis de precipitaciones, mezclas con tubos en general, preparaciones de diluciones virales, etc.

Todos los modelos operan a 120 Volts.  
**MARCA THERMOLYNE FABRICACIÓN E.U.A.**

Clave	Modelo	Medidas plataforma (cm)	Velocidad (rpm)
THERM02012	M-16715 (Maxi Mix I) A	10,1 (almohadilla circular)	3000
THERM02025	M-37615 (Maxi Mix II) B	8.8 (almohadilla circular) 2.5 (soporte para tubo)	Variable 100-3000
THERM02009	M-63215 (Maxi Mix Plus) C	10.8 (almohadilla circular) 2.5 (soporte para tubo)	3200



**AGITADOR MAGNETICO**

Para soluciones acuosas o de mayor densidad. Base de aluminio esmaltado de 3.5 mm de espesor y Motor de 1/16 HP.

**MARCA SOL BAT FABRICACIÓN NACIONAL**

Velocidad	150 a 3000 rpm
Plataforma	75 x 165 x 217 mm
Voltaje	110-125 V, 50/60 Hz
Clave	Modelo
SOLBA01018	A-01



**AGITADOR ORBITAL**

Adecuado para el crecimiento de bacterias en levaduras. El cuerpo del equipo está fabricado en acero, en la parte frontal incorpora controles de velocidad y tiempo con el cual el usuario podrá determinar la agitación continua o por tiempo hasta por un periodo de 60 minutos.

Incluye : Plataforma y pinzas para 9 matraces de 250 ml.  
**MARCA LAB LINE FABRICACIÓN E.U.A.**

Velocidad	40-220 rpm
Dimensiones	31 x 16 x 35
Movimiento orbital	1.9 cm
Alimentación	120 V, 50 watts, 0.4 amp

Clave	Modelo
LABLI02034	2346

**ACCESORIOS**

Clave	Modelo	Plataformas
LABLI03100	30110	Sin pinzas para SHKE2000, 4000, 6000 2506,2508
LABLI03105	30115	Universal sin pinzas para SHKE3000
LABLI03110	30124	Doble universal sin pinzas para SHKE3000
<b>Con pinzas para agitadores SHKE2000, 4000, 6000, 2506,2508</b>		
LABLI03826	3524-7	Para 16 matraces de 500 ml
LABLI03930	3524-5	Para 25 matraces de 250 ml
LABLI03956	3524-3	Para 64 matraces de 50 ml
<b>Para agitadores SHKE3000, 5000</b>		
LABLI03990	3599-5	Para 40 matraces de 250 ml
<b>ml Para plataforma universal 30105</b>		
LABLI21115	30156	Pinza para Matraz 500 ml



**AGITADOR DE PIPETAS**

Para glóbulos blancos, rojos y hematología. La frecuencia de oscilación es de 3000 vibraciones por minuto, lo que permite una mezcla adecuada en 30 segundos. Provisto con temporizador de un minuto.  
**MARCA SOL BAT FABRICACIÓN NACIONAL**

Capacidad	8 Pipetas
Voltaje	110 - 125 V
Clave	Modelo
SOLBA02011	A-03



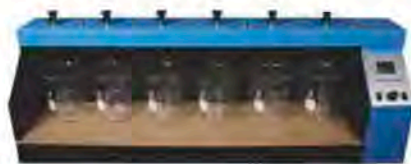


#### AGITADOR ROTOR

Mezclador digital de acción rotatoria, cubierta antiderrapante. Ideal para agitar placas de mazzini, cajas petri, gradillas, frascos, etc.

MARCA SOL BAT FABRICACIÓN NACIONAL

Rpm	180
Plataforma (mm)	305 x 305 x 170
Reloj (min)	1 a 99
Voltaje	110-125 V, 50/60 Hz
Clave	Modelo
SOLBA08019	R-06



#### AGITADOR PARA PRUEBA DE JARRAS TIPO PB-700

Comúnmente utilizado en laboratorios para tratamiento de aguas. Ideal para determinar concentraciones de coagulante. Modelo estándar de 6 paletas ajustables de acero inoxidable con movimiento simultáneo. Motor con sistema electrónico de 1 a 300 rpm y lector con pantalla digital. Base con iluminación fluorescente. Incluye 6 vasos de 1 L. Medidas del aparato: 47x117x47 cm.

MARCA: PHIPPS & BIRD FABRICACIÓN E.U.A.

Clave	Modelo
A.V.I02011	7790-701



#### AGITADOR ORBITAL

Digital y de velocidad variable, accesorios opcionales para diversos contenedores: matraces, gradillas, microtituladores, etc. Adecuado para laboratorios químicos y clínicos. Abarcando áreas de hematología, serología, bacteriología, bancos de sangre, etc. Diseñado con dos pantallas para control de velocidad y para control de tiempo. Plataforma de hule y accesorios (soportes).

MARCA SOL BAT FABRICACIÓN NACIONAL

Velocidad (rpm)	30-300
Plataforma (mm)	320 x 400 x 130
Relaj (min)	1 a 99
Voltaje	110-127 V
Clave	Modelo
SOLBA08055	E-15



#### AGITADOR PARA TUBOS CON ROTOR

Utilizado en los procesos de precipitación, desintegración de tabletas, homogeneización de sólidos sanguíneos en plasma, suspensión de células sanguíneas, etc. El control y su motor están diseñados para usarse en campanas de extracción de humos. Posee un disco de 36 cm, con 31 pinzas para colocar tubos.

MARCA GLAS-COL FABRICACIÓN E.U.A.

Velocidad	2-83 rpm
Capacidad	10 Tubos 18 mm 16 Tubos de 20 a 30 mm
Voltaje	120 V, 50/60 Hz, 1.5 amp
Clave	Modelo
GLASC00057	ARD4512



#### AGITADOR DE UNIDADES TIPO PB-750

Similar al tipo PB-700, con 4 paletas ajustables de acero inoxidable. Múltiples aplicaciones; ideal en departamentos de sanidad, prueba de aniones y polímeros. Cuerpo de acero, base iluminada. Se suministra con vasos de vidrio de 1 L y estuche.

Medidas: 37x87x47 cm.

MARCA: PHIPPS & BIRD FABRICACIÓN E.U.A.

Clave	Modelo
A.V.I02024	7790-751 & 7791-020



### ANALIZADOR DE TEXTURA

Este instrumento es útil para la prueba de Bloom en gelatina basada en AOAC. Incluye un set de 16 sondas de prueba, además con la ayuda del software Texture Pro CT (incluido) se comunica a la PC, recolecta los datos de forma automática y realiza la gráfica del comportamiento del material analizado. Con capacidades desde 100 grs hasta 50 Kg. Incluye los siguientes modos de prueba: Prueba de Compresión ciclo sencillo, Compresión por tiempo y Compresión en varios ciclos.

Prueba de Bloom sobre gelatina (fuerza de gel), Análisis de perfil de textura, Prueba de Tensión, Verificación de calibración.

MARCA BROOKFIELD FABRICACIÓN E.U.A

Clave	Capacidad (gr)	Exactitud % de capacidad	Repetibilidad %
BROOKCT31000	1000	0.5	0.5
BROOKCT34500	4500	0.5	0.5



### ANALIZADOR DE GAS O<sup>2</sup> FYRITE BACHARACH

Incluye bulbo aspirador, filtro de saturación, tubos de 3 pulgadas y estuche. Rango de 0 a 21%.

Clave	Modelo
FORMA01013	155014



### ALAMBRE DE PLATINO

Venta mínima 5 cm y múltiplos de 5 cm.

MARCA DEGUSSA FABRICACIÓN ALEMANA

Clave	Modelo	Calibre (mm)
DEGUS01028	2261-0024*	24 ( 0,508 )
DEGUS01031	2261-0025*	25 ( 0,457 )
DEGUS01044	2261-0026*	26 ( 0,406 )
DEGUS01057	2261-0027*	27 ( 0,356 )
DEGUS01060	2261-0028*	28 ( 0,305 )



### GABINETE PARA RO-TAP

MARCA W.S. TYLER FABRICACIÓN E.U.A.  
Reduce aprox. de 85 dB a 60 dB.

Medidas	86 x 61 x 78 cm
Peso	55 kg.

Clave	Modelo
TYLERR30050A	R-30050A

### MESA PARA GABINETE

Construido de firme aluminio.

Medidas	50 x 81 x 71 cm
Peso	12 kg.

Clave	Modelo
TYLERR40041	R-40041



### ALAMBRE DE NICROMEL

Calibre No. 26 (0.4064 mm)  
Composición 20% Cromo, 80% Niquel.  
FABRICACIÓN E.U.A.

Clave	Modelo
A.V.I04017	62755 Tramo 10 cm
A.V.I04020	62755-A Tramo 1 mt



#### AGITADOR DE TAMICES PORTATIL

Para análisis de prueba de partículas con rango de 4" a 150 micrones, equipado con adaptador de tamices de 8" y 12" de diámetro, cuenta con reloj digital 99 minutos. Operación Silenciosa. Acepta 6 tamices de forma alta o 13 de forma media. MARCA W.S. TYLER FABRICACIÓN E.U.A.

Clave	Modelo
TYLERRX812	RX-812



#### RO-TAP

Digital. Unidad estándar para usarse con tamices de 8" (200 mm) y con un juego de adaptación pueden utilizarse diámetros de 12" (300 mm). Recomendado para aplicaciones con mallas hasta de 20 micrones. Acepta 6 tamices de forma alta o 13 de forma media.

MARCA W.S. TYLER FABRICACIÓN E.U.A.

Oscilaciones por minuto	278
Golpes por minuta	150
Reloj Digital	99 minutos
Precisión	0.1 segundo

Clave	Modelo
TYLERRX-29	RX-29



#### AGITADOR DIGITAL DE TAMICES

Su diseño compacto requiere de espacio mínimo en el área de laboratorio, cuenta con controles digitales programables para análisis de muestras finas y gruesas. Puede operar con tamices de prueba de 8" y 12". Esta unidad está diseñada para aplicaciones de pruebas de intensidad ligera a mediana 110 V.

MARCA W.S. TYLER FABRICACIÓN E.U.A.

Clave	Modelo
TYLERRX29E	RX-29E



#### ANILLO PROTECTOR PARA MATRAZ

Argolla forrada de vinilo, resistente a productos químicos. Estabiliza los matraces en baños de agua, además de reducir las posibles roturas o el astillado del vidrio en el uso común. MARCA BEL-ART FABRICACIÓN E.U.A.

Clave	Modelo	Ø Exterior (mm)	Para matraz
BELAR01011	F-18307-005	76	125-500 ml
BELAR01013	F-18307-010	89	250-1000ml



#### ANILLOS DE FIERRO

Para embudos, telas de alambre; propósito general, con asegurador para soportes. MARCA AESA FABRICACIÓN NACIONAL

Clave	Modelo	Diámetro
ARTES02001	AE-001-A	50 mm
ARTES02014	AE-001	75 mm
ARTES02027	AE-002	100 mm
ARTES02030	AE-003	120 mm
ARTES02043	AE-004	150 mm



#### AGUJAS PARA DISECCION

De 14 cm de largo. Mango de plástico. MARCA LAUKA

Clave	Modelo
LAUKA*AB2351	Recta B-235/1 A
LAUKA*AB2352	Curva AB-2352 B

### ANEMÓMETRO DIGITAL

Con dos termisores miniatura de vidrio que proveen una gran precisión en velocidades bajas. Cuenta con cable de 1 metro y un sensor tipo telescopio con un alcance hasta 24 cm, lo que permite usarlo en lugares de difícil acceso. Su diseño elimina partes móviles, evitando errores por fricción causado por el movimiento de aletas. Dispone de 5 rangos de lectura y una interfase RS232 para conectarse a la computadora y monitorear los resultados.

MARCA CONTROL COMPANY  
FABRICACIÓN E.U.A.



Rangos	Resolución
0.2 a 20.0 m/s	0.1 m/s
0.7 a 72.0 km/h	0.1 km/h
40 a 3940 ft/min	1 ft/min
0.5 a 44.7 millas/h	0.1 m/h
0.4 a 38.8 knots*	0.1 knots
0.0 a 50 °C	
32 a 122 °F	0.1 C y F
* Millas por hora náutica	
Clave	Modelo
CONTR4330	4330



### APARATO PARA CAPA ANÓDICA

Los principios de medición de los micrómetros son el de la inducción magnética o el de la corriente parásita. Pueden emplearse en superficies de todo tipo de materiales metálicos (metal, hierro, aleaciones de metales no férricos). Por ello estos aparatos no pueden faltar en un lugar donde se realicen procesos de galvanizado. Los micrómetros de pintura están especialmente indicados para el control de calidad en procesos de anodización o galvanización. Estos aparatos son imprescindibles para medir las capas de pintura en el sector del automóvil, por ejemplo. Conforme a normas DIN, ISO, BS, ASTM.

MARCA PAUL N. GARDNER FABRICACIÓN E.U.A.

Rango	0 a 80 mils (0 a 2000 m) 0 a 120 mils (0 a 3000 m)
Tolerancia	0.08 mils ( $\pm 2$ m) ó 2...4%
Radio de curvatura mínima	0.2" (05 mm) convexo, cóncavo 1" (25 mm)
Diámetro de medición	de $\varnothing$ 20 mm/ 0.8"
Espesor mínimo	0.5 mm /0.8"
	$\mu$ m-mils seleccionado por el usuario
	Estándar un punto y dos puntos
Clave	Modelo
GARDN04000	DF-MIN

### AMPOLLETA MOJONIER

Tubo de extracción para pruebas en leche. Fabricado en vidrio borosilicato con bola plana y tapón de corcho.

MARCA GERBER INSTRUMENTS FABRICACIÓN SUIZA

Clave	Modelo
GERBE02000	04-3200

MARCA KIMAX FABRICACIÓN NACIONAL

Clave	Modelo
13030-0811	K-3030 no incluye tapón



### APARATO DE ORSAT

Su uso se destina al análisis de componentes de una mezcla de gases de diversa naturaleza, la aplicación más característica es la determinación de dióxido de carbono, oxígeno, hidrógeno y monóxido de carbono. Con 3 pipetas de absorción y montado en base de madera.

MARCA KAVALIER FABRICACIÓN CHECA

Clave	Modelo
ELSOL00630	44522101

# APARATOS EN GENERAL

## APARATO DE ARSENICO

Generador de arsénico para análisis por colorimetría. Con reactivo SDDC (dietil ditiocarbamato de plata) según especificaciones ASTM/USP y EPA en Estados Unidos.

Incluye: Tubo de absorción con junta, tubo con juntas 24/40 y 12/2, matraz erlenmeyer 125 ml con juntas 24/40 y pinza.

MARCA WHEATON FABRICACIÓN E.U.A.

Clave	Modelo
WHEAT01014	180020



## APARATO DE FILTRACION

Ideal para filtraciones de solventes orgánicos, líquidos corrosivos, remoción de partículas de solventes HPLC. Fabricados en vidrio borosilicato ASTM tipo 1 clase A y USP tipo 1. Embudo graduado y pinza de aluminio anodizado. MARCA WHEATON FABRICACIÓN E.U.A.

Clave	Modelo	Ø Filtro	Porosidad	Embudo	Matraz
WHEAT01110	419380	47 mm	40-60 µm	300 ml	1 lt
WHEAT01120	419385	47 mm	40-60 µm	500 ml	2 lt



## APARATO PARA DESTILACION

Usado para propósitos generales y destilación de fenoles. Referencia APHA para análisis de agua y aguas residuales. Método 4500-NH3 (nitrógeno de amonio) en aguas para beber y agua natural.

MARCA KIMAX FABRICACIÓN NACIONAL.

Clave	Modelo	Condensador Graham	Matraz	Tapón No
121500-1L1	K-21500	200 mm Jta.19/38	1 lt Jta. 24/40	27
1215005000	K-21500	200 mm Jta.19/38	500 ml Jta.24/40	27
MARCA PYREX FABRICACIÓN NACIONAL				
2336005003	P-3360	200 mm Jta.19/38	500 ml Jta. 24/40	27
2336010008	P-3360	200 mm Jta. 19/38	1 lt Jta. 24/40	27
2336020000	P-3360	200 mm Jta. 19/38	2 lt Jta. 24/40	27



## APARATO DE EXTRACCION SOXHLET

MARCA KAVALIER FABRICACIÓN CHECA

Clave	Modelo	Capacidad (ml)	Tubo de Extracción Junta
ELSOL00420	103100	250	29/32 y 45/50
ELSOL00425	103200	500	29/32 y 55/50
ELSOL00438	103500	1000	29/32 y 60/46



## APARATO DE ARSENICO MODIFICADO

Equipo completo.

Incluye: tubo de absorción y matraz erlenmeyer de 125 ml. con junta 24/40. MARCA WHEATON FABRICACIÓN E.U.A.

Clave	Modelo
WHEAT01027	180023



## APARATO DE CIANUROS

Para pruebas de solubilidad e insolubilidad en agua. Método E.P.A 9010 y 9012, ASTM D-2036.

Incluye: matraz redondo de 1 l. con dos juntas 24/40 y 19/38, condensador de enfriamiento 45/50, chaqueta para condensador 24/40, tubo de dispersión 29/42, entrada para tubo y trampa 19/38.

MARCA PYREX FABRICACIÓN NACIONAL

Clave	Modelo
23350-1007	P-3350



### APARATO PARA NITRÓGENO

Utilizado para la determinación de nitrógeno en compuestos orgánicos. El equipo incluye un matraz Kjeldahl 500 ml con juntas 29/42 modificado para este proceso, un refrigerante Graham de juntas 19/38 y un tubo conector con bulbo esférico y juntas.

MARCA PYREX FABRICACIÓN NACIONAL

Clave	Modelo
2334005001	P-3340



### APARATO DE FILTRACIÓN MORTON

Conjunto de materiales para filtración de bacterias, con disco ultra fino. Diseño ideal para evitar contaminación y eliminar el uso de tapones de hule.

MARCA PYREX FABRICACIÓN NACIONAL

Clave	Modelo	Ø Filtro	Porosidad	Matraz
2339902507	33990	40 mm	0.9-1.4 $\mu$ m	250 ml



### REFRIGERANTE CONDENSADOR

MARCA KIMAX FABRICACIÓN NACIONAL

Clave	Modelo	Capacidad (ml)
124027-308	K-24027	125
124027-400	K-24027	250
124027-501	K-24027	500

MARCA PYREX FABRICACIÓN NACIONAL

23841-1258	P-3840	125 ml
23841-2501	P-3840	250 ml
23841-5007	P-3840	500 ml
2384110009	P-3840	1 lt

### TUBO DE EXTRACCIÓN

MARCA KIMAX FABRICACIÓN NACIONAL

Clave	Modelo	Capacidad (ml)
124071-304	K-24071	125 ( 30 mm )
124071-406	K-24071	250 ( 40 mm )
124071-507	K-24071	500 ( 50 mm )

MARCA PYREX FABRICACIÓN NACIONAL

23740-1257	P-3740	125 ml
23740-2505	P-3740	250 ml
23740-5009	P-3740	500 ml
237401000	P-3740	1 lt

### APARATO PARA EXTRACCIÓN SOXHLET

Conjunto de vidriería similar al mod. P-3880 con condensador tipo ALLIHN, tubo de extracción y matraz.  
MARCA KIMAX FABRICACIÓN NACIONAL

COMPLETOS				
Clave	Modelo	Capacidad del matraz	Tubo extracción	Condensador
124005-122	K-24005	125 ml	Juntas 24/40 y 34/45	Junta 34/45
124005-253	K-24005	250 ml	Juntas 24/40 y 45/50	Junta 45/50
124005-502	K-24005	500 ml	Juntas 24/40 y 55/50	Junta 55/50

### MARCA PYREX FABRICACIÓN NACIONAL

23840-255	P-3840	125 ml	Juntas 24/40 y 34/45	Junta 34/45
23840-508	P-3840	250 ml	Juntas 24/40 y 45/50	Junta 45/50
23840-009	P-3840	500 ml	Juntas 24/40 y 55/50	Junta 55/50
2384010000	P-3840	1 lt	Juntas 29/42 y 71/60	Junta 71/60

### ACCESORIOS DE REPUESTO

#### MATRAZ FONDO PLANO CON JUNTAS 24/40

### MARCA KIMAX FABRICACIÓN NACIONAL

125055-1253	K-25055	125 ml
1250552505	K-25055	250 ml
1250555007	K-25055	500 ml

### MARCA PYREX

24100-250	P-4100	125 ml
24100-502	P-4100	250 ml
24100-004	P-4100	500 ml
2410010005	P-4100	1 lt



### APARATO DE EXTRACCIÓN SOXHLET

Para pruebas de extracción de rutina con agitación. Permite un calentamiento de líquidos con diferentes puntos de ebullición. Controlador de estado sólido al frente de cada cavidad (nido) para ajustar la temperatura con ayuda de un termómetro (no incluido). Una malla de acero inoxidable en cada unidad con superficie teflonada, proporcionando seguridad al operador de posible choque eléctrico, roturas de vidrio o derrames. El elemento de calentamiento se reemplaza con facilidad. MARCA ELECTROTHERMAL FABRICACIÓN E.U.A.

Clave	Modelo	Unidades	Capacidad (ml)	Rango Temp	Voltaje	Watts
ELEG101014	EME30250CEBX1	3	250	450 C	115	450
ELEG101015	EME30500CEBX1	3	500	450 C	115	600
ELEG101016	EME60250CEBX1	6	250	450 C	115	900



### APARATO DIGESTIÓN KJELDAHL

De dos unidades, parrillas fabricadas en acero inoxidable con controles individuales y luz piloto; para matraces de 500 y 800 ml (no incluidos). Con la ayuda de una bomba de vacío (no incluida) se extraen los gases que se producen por sus elementos de calentamiento.

### FABRICACIÓN NACIONAL

Clave	Modelo
INCSA02018	1376A

### ACCESORIOS DE REPUESTO

INCSA02966	Base con resistencia
INCSA02970	Tapa de cerámica
INCSA02960	Base sin resistencia
INCSA02995	Resistencia

### APARATO KJELDAHL COMBINADO

Diseñado para determinaciones de nitrógeno en materiales como: alimentos, granos, fertilizantes, orgánicos, etc. Para 6 plazas, no incluye vidriería.

Consumo eléctrico de 120 V, 600 W.  
FABRICACIÓN NACIONAL



Clave
A.V.N05031



#### APARATO DE EXTRACCIÓN SOXHLET

Diseñado para destilaciones, digestiones y extracciones. Con panel de control de temperatura en forma inclinada, 6 placas de aluminio con control individual y luz piloto. Se suministra con pinzas y soportes.

\*La conexión deberá realizarse a una línea eléctrica dedicada ya que no incluye clavija.

MARCA LAB-LINE FABRICACIÓN E.U.A.

Rango de temperatura	40° a 300 °C.
Medidas:	76 x 23 x 28 cm
Alimentación:	120 V, 50/60 Hz, 1800 W

Clave	Modelo
LABLI04014	5000

FABRICACIÓN NACIONAL

Clave	Modelo
INCSA03011	N/S

#### APARATO DE DESTILACIÓN Y DIGESTIÓN

De 6 unidades con control individual de temperatura. Diseñado para la determinación de proteína dado el contenido de nitrógeno en productos agrícolas, tejidos de plantas, fertilizantes, residuos orgánicos, emanación de agua, etc. (no incluye matraces). 110 V, 50/60 Hz.

MARCA LABCONCO FABRICACIÓN E.U.A.

Clave	Modelo
LABCO06121	21232-01

#### ACCESORIOS RESISTENCIAS

Clave	Modelo	
LABCO99907	20325	Para digestión completa
LABCO99910	20327	Para destilación completa
LABCO99923	20329	Resistencia para digestión 600 W
LABCO99936	20331	Resistencia para destilación 500 W
LABCO99999	20231	Tapa para resistencia



#### APARATO DE KARL FISCHER

Para la determinación de humedad bajo el método Karl Fischer. Titulación manual, llenado a cero automático, bureta de 25 ml.; cuenta con electrodo de doble platino con recubrimiento de teflón, platina deslizable de acrílico, agitación magnética; tres dispositivos de drierite (deseccante), dos frascos; (uno de color ámbar para el reactivo y otro para el lavado del equipo). Soporte acabado en acrílico blanco. Se puede ordenar con una o dos buretas.

MARCA TEMSA FABRICACIÓN NACIONAL

Clave
TEMSA00010



#### APARATO DETERMINADOR DE PUNTO DE

Indica el punto de penetración en polímeros en tiempo de 1 minuto ó 1/10. Soporte y vaso (no incluidos). Volts 60 Hz.

MARCA TECHNE FABRICACIÓN E.U.A.

Clave	Modelo
TECHE06015	GT-3



#### APARATO PARA DESTILACIÓN KJEL-

Diseñado para la determinación del contenido de nitrógeno en una muestra. De 2 unidades, adecuado para matraces de 500 y 800 ml. (no incluidos). Controles individuales, luz piloto con entrada y salida de agua.

FABRICACIÓN NACIONAL

Clave	Modelo
INCSA01015	1375A



### APARATO DE EXTRACCIÓN GOLDFISCH

Para la determinación de contenido de grasa y aceites, utilizando solventes con rangos de ebullición no excediendo 85°. Aparato de 6 unidades fabricado en aluminio, condensadores de metal y accesorios de vidrio, 3 controles para el calor. 115V, 50/60 Hz.

Clave	Modelo
LABCO07017	35001

ACCESORIOS  
VASO PARA EXTRACCIÓN DE GRASAS MARCA LABCONCO FABRICACIÓN E.U.A.

Clave	Modelo
LABCO07098	3505300

MARCA KIMAX FABRICACIÓN NACIONAL

Clave	Modelo
17002-0003	K-7002



### APARATO PENSKY-MARTENS PARA GAS

Similar al modelo eléctrico. Elemento de calentamiento: mechero de altas temperaturas para gas.

Clave	Modelo
KOEHL03011	16000



### APARATO MICRO-KJELDAHL

Diseñado para determinar micro cantidades de proteína/nitrógeno. Equipo completo con resistencia como elemento de calentamiento controlado y aspirador de vidrio. 115 V, 50/60 Hz. MARCA LABCONCO FABRICACIÓN E.U.A.

Clave	Modelo
LABCO02012	65000



### APARATO PENSKY-MARTENS ELÉCTRICO

Fabricado para determinar el punto de destello de combustibles, aceites y lubricantes, por el método de copa cerrada con agitación lenta de la muestra. Utilizado en la detección de contaminación de materiales volátiles y flamables cuando van a ser transportados.

Modelo equipado con un calentador a 750 W de níquel-cromo. Incluye un motor con 2 velocidades 115 rpm y 250 rpm con soporte ajustable, el cual se instala en la base del equipo.

\* Incluye: copa de latón con mango y soporte para termómetro. 115 V, 50/60 Hz.

MARCA KOEHLER FABRICACIÓN E.U.A.

Clave	Modelo
KOEHL04014	16200/16220

ACCESORIOS  
MARCA KESSLER FABRICACIÓN E.U.A.

Clave	Modelo
Termómetro ASTM 9 C de -5 a 110 °C	
KESSL1022/9C	1022
Termómetro ASTM 10 C de 90 a 370 °C	
KESSL1026/10C	1026

Clave	Modelo
KOEHL07013	K-14000
Copa cleveland	



### APARATO MICRO-KJELDAHL PARA DIGESTIÓN

Los gases son removidos a través de un tubo de vidrio (manifold) que puede conectarse a un aspirador de agua por separado; a su vez sirve para seis matraces kjendahl de 30 ó 100 ml.

Control individual de calentamiento, con luz piloto. 115 V, 50/60 Hz.

MARCA LABCONCO FABRICACIÓN E.U.A.

Clave	Modelo
LABCO05011	60300

### APARATO DE FIBRA CRUDA

Para determinación de fibra cruda en alimentos y productos agrícolas, sometiendo las muestras en acción digestiva, cocinando en ácido y lavado; la pérdida de ignición es la fibra cruda. Construido en aluminio anodizado para 6 plazas, 6 botones de control infinito p/calor. Utiliza vasos Berzelius sin pico de 600 ml. 115 V, 50/60 Hz. MARCA LABCONCO FABRICACIÓN E.U.A.

Clave	Modelo
LABCO01019	30001



### APARATO DIGESTOR RÁPIDO

Para 25 pruebas, módulo de calentamiento con interiores en cerámica. Permite la destrucción de material orgánico rápidamente. La digestión se realiza de 25 a 40 minutos, dependiendo de la muestra y el catalizador (no incluye cristalería). 208/230 V, 50/60 Hz. MARCA LABCONCO FABRICACIÓN E.U.A.

Clave	Modelo
LABCO06103	23012

ACCESORIOS  
Tubo de 259 ml, Paquete con 25 piezas.

Clave	Modelo	
LABCO06129	23040-25	Recto
LABCO07528	23030-25	Con afuera



#### APARATO PARA DESTILACION DE PETRÓLEO

Utilizado en gasolinas, queroseno, mezclas de hidrocarburos y productos del petróleo.

El método consiste en evaporar y condensar la muestra bajo condiciones controladas, en las cuales se observan los cambios de temperatura y los porcentajes de recuperación. El elemento calentador es de 1000 Watts. Cuenta con un control variable. Incluye soporte para matraz. Conforme a especificaciones : ASTM D86, D216, D233, D447, D850, D1078, E133; IP 123, 195; ISO 3405; DIN 51751; FTM 791-1001, 791-1015; NF M 07-002.  
MARCA KOEHLER FABRICACIÓN E.U.A.

Clave	Modelo	
KOEHL02010	K-45200	Derecho
KOEHL02020	K-45300	Izquierdo



#### APARATO GILLMORE

Para determinar el tiempo de postura del cemento. Con 2 agujas de acero cilíndricas de 2.12 mm  $\varnothing$  y 1.06 mm  $\varnothing$ . Especificaciones ASTM C 91, C 141, C 150, C 266 y C 414.  
MARCA HUMBOLDT FABRICACIÓN E.U.A.

Clave	Modelo
HUMBO04018	H-3150

#### APARATO CLEVELAND ELÉCTRICO

Para prueba de inflamación, determina el punto de destello y combustión en productos derivados del petróleo, por el método de copa abierta. Con aplicador a prueba de flama y parrilla eléctrica con termostato para control de temperatura. (No incluye termómetro). 115 V, 50/60 Hz. MARCA KOEHLER FABRICACIÓN E.U.A.

Clave	Modelo
KOEHL01015	K-13900

ACCESORIO  
MARCA KESSLER FABRICACIÓN E.U.A. TERMÓMETRO ASTM DE -6 A 400 °C

Clave	Modelo
KESSL1038/11C	1038



#### APARATO DESTILADOR RÁPIDO II

Para determinaciones en muestras de 5 a 10 minutos. Modulo semiautomático con reloj integrado 0 a 15 min. y dispensador de hidróxido de sodio. Diseñado para complementarse con el Aparato Digestor Rápido. La muestra pasa por el proceso de digestión, se le adiciona agua y se coloca en el tubo muestra añadiendo el reactivo, el reloj alerta cuando la destilación ha sido completada. 115 V, 50/60 Hz.

MARCA LABCONCO FABRICACIÓN E.U.A.

Clave	Modelo
LABCO06116	65200



#### APARATO PARA PUNTO DE REBLANDECIMIENTO

Método "ANILLO y BOLA" se utiliza para determinaciones simples en asfaltos y resinas. Sometiendo a calentamiento el vaso de 800 ml, cuando la muestra alcanza la guía; es el punto de reblandecimiento. (No incluye termómetro). MARCA HUMBOLDT FABRICACIÓN E.U.A.

Clave	Modelo	
HUMBO06014	H-1569	Con 2 guías, 2 anillos y 2 balines
HUMBO06016	H-1570	Con 4 guías, 4 anillos y 4 balines

#### ACCESORIOS

Clave	Modelo	
HUMBO06975	H-1575	Anillo ranurador
HUMBO06988	H-1580	Bola de acero
HUMBO06991	H-1588	Guía

MARCA KESSLER FABRICACIÓN E.U.A.

Termómetros ASTM		
Clave	Modelo	
KESSL1056/15C	1056	De 20 a 80 °C
KESSL1060/16C	1060	De 30 a 200 °C



### APARATO PARA PUNTO DE FUSIÓN FISHER JOHNS

Instrumento integrado con un micro plato de calentamiento, sobre un cubreobjeto de 18 mm Ø, la muestra es colocada en este elemento, llegando a su punto de fusión, se determina observando el termómetro de mercurio (no incluido). Rango de temperatura: 20° a 300 °C. Se suministra con cubre objetos y lupa de aumento.  
FABRICACIÓN E.U.A.

Clave	Modelo
A. V. I08019	12-144

ACCESORIOS  
MARCA SUPERIOR FABRICACIÓN ALEMANA

Cubre objeto redondo 18 mm C/100	
Clave	Modelo
SUPER02750	01-11580

MARCA KESSLER FABRICACIÓN E.U.A.

Termómetro para punto de fusión de 20° a 300 °C	
Clave	Modelo
KESSL12142T	12142T

### APARATO PUNTO FUSIÓN DIGITAL

Instrumento automático para observar la muestra en el momento de la detección. Determina hasta tres muestras simultáneamente.

Aumento del lente 8 x, luz integrada, acepta tubos capilares 2 mm Ø.

Su microprocesador digital provee una resolución 0.1 °C, el control de temperatura ofrece precisión sin necesidad de utilizar un termómetro. Cuenta con alarma audible lo que permite al usuario saber cuando la temperatura se ha estabilizado.

El modelo IA-9300X1 cuenta con Rampas programables de 0.2 a 10 °C /min, con incrementos de 1 °C /min. Puede almacenar hasta 500 datos.

MARCA ELECTROTHERMAL FABRICACIÓN E.U.A.

Clave	Modelo	Temperatura	Voltaje
ELE6I01030	IA-9300X1	400 C	115
ELE6I01023	IA-9100X1	400 C	115



### APLICADORES CON ALBODÓN

ESTERIL

Con mango de plástico, estériles, empacados individualmente. Longitud 150 mm.

Paquete con 500 piezas.

MARCA KIMA FABRICACIÓN ITALIANA

Clave	Modelo
KIMAP02623	23007



### APARATO BLAINE

Para la permeabilidad del aire, determina la fineza del cemento en términos de superficie específica expresada como el área total de superficie en centímetros cuadrados por gramo de cemento.

\*Incluye: fluido para manómetro, celda de acero inoxidable, papel filtro, pera aspiradora, embudo de plástico y un pequeño block de madera para colocar la celda de prueba.

MARCA HUMBOLDT FABRICACIÓN E.U.A.

Clave	Modelo
HUMBO01019	H-3810



### APARATO CLEVELAND

Con mechero para gas de alta temperatura. Para determinar el punto de destello en asfaltos y algunos productos derivados del petróleo. (No incluye termómetro).

MARCA HUMBOLDT FABRICACIÓN E.U.A.

Clave	Modelo
HUMBO02012	H-2100

ACCESORIOS

Clave	Modelo	
HUMBO07017	H-2060	Copa Cleveland con mango
KESSL1038/11C	1038	Termómetro no ASTM 11 C de -60 a 400 °C



### APLICADORES CON ALBODÓN

NO ESTÉRIL.

Mango de madera, longitud 150 mm. MARCA KIMA FABRICACIÓN ITALIANA

Clave	Modelo	
LAUKA00904	900	con 100 piezas



### APARATO VICAT

Para determinar la consistencia del cemento. Con indicador ajustable, escala graduada de 0 a 50 mm. Molde de plástico para la muestra y varilla con aguja removible. Cumple con especificaciones ASTM C91, C141, C187 y C191. MARCA HUMBOLDT FABRICACIÓN E.U.A.

Clave	Modelo
HUMBO05011	H-3050



### ARENA SILICA DE OTTAWA

Desecante. Uso común en compañías fabricantes de cemento. Asignación ASTM C-778. Bulto de 22.68 kg. MARCA U.S SILICA COMPANY FABRICACIÓN CANADIENSE

Clave	Modelo
A.V.I09040	C-190 Malla 20-30, 850-600 $\mu$ .
A.V.I09010	C-109 Malla no definida



### APARATO CLEVELAND

Con mechero para gas de alta temperatura. Para determinar el punto de destello en asfaltos y algunos productos derivados del petróleo. (No incluye termómetro). MARCA HUMBOLDT FABRICACIÓN E.U.A.

Clave	Modelo
HUMBO02012	H-2100

#### ACCESORIOS

Clave	Modelo	
HUMBO07017	H-2060	Copa Cleveland con mango
KESSL1038/11C	1038	Termómetro no ASTM 11 C de -60 a 400 °C



### APARATO COPA CASA GRANDE (LÍMITE LÍQUIDO)

El límite líquido de la tierra es definido como el contenido de humedad el cual pasa de estado plástico a líquido. Puede ser usado como índice de propiedades cohesivas del suelo. Este aparato incluye contador mecánico, proporcionando el número de caídas de la copa. Se suministra con ranurador. MARCA HUMBOLDT FABRICACIÓN E.U.A.

Clave	Modelo
HUMBO03015	H-4228

#### ACCESORIOS RANURADORES

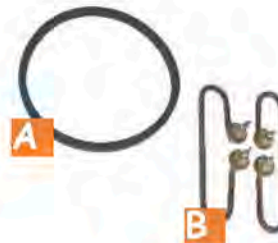
Clave	Modelo
HUMBO06970	H-4233 Plana
HUMBO06973	H-4232 Curva



### AUTOCLAVE AUTOMÁTICA

Para esterilización por vapor, uso en laboratorios, hospitales, clínicas e industrias. Con lectura en pantalla digital. Tanque interior y canastilla de acero inoxidable 304, manómetro, válvulas de seguridad y drenado. MARCA FELISA FABRICACIÓN NACIONAL

Clave	FELIS03098	FELIS03099
Modelo	FE-398	FE-399
Medidas Internas	25 x 50* cm	30 x 60* cm
Capacidad	24 l	40 l
Temperatura Max.		130 °C
Presión		1.9 Kg/cm <sup>2</sup>
Relaj		99 min
Potencia	2000 watts	3000 watts
Consumo Eléctrico	120 V, 16 Amp	120 V, 25 Amp
*Diámetro x altura		



### REFACCIONES

#### EMPAQUES A

Clave	Modelo	Medidas
ARTES03965	RA504	25 cm
ARTES03978	RA504B	30 cm

#### RESISTENCIA B

Juego de 2 piezas		
Clave	Modelo	Medidas
ARTE303981	CV-251	25x50 cm
ARTES03994	CV-301	30x60 cm

### AUTOCLAVES VERTICALES ELÉCTRICAS

Fabricada en acero inoxidable con tapa de bronce cromada. Completa, incluye canastilla interior. Operación manual 3 calores. MARCA AESA FABRICACIÓN NACIONAL

Clave	ARTES03017	ARTES03020
Modelo	CV-250	CV-300
Medidas	25x50 cm	30x60 cm
Temperatura de operación	110 °C	
Control	Manual	
Presión máxima	1.55 Kg/cm 2	
Watts	2000	2400
Capacidad	24 l	40 l
Alimentación	127 V	



### AUTOCLAVES DE TRES CALORES

MARCA EVAR FABRICACIÓN NACIONAL

Clave	SYACS04025	SYACS04030
Modelo	EV-24	EV-30
Medidas	25 x 50 cm	30 x 60 cm
Temperatura de operación	121 °C	
Control	Manual	
Presión máxima	1.5 Kg/cm 2	
Tiempo para temperatura óptima	30 min	
Watts	2000	2400
Capacidad	24 l	40 l
Alimentación	120/220 V	



### AUTOCLAVE PORTÁTIL ELÉCTRICA

Completa. Cuerpo de aluminio, luz piloto y termostato ajustable. Operación a 121 °C presión 15 PSI. MARCA ALL AMERICAN FABRICACIÓN E.U.A.

Clave	A. V. I10033	A. V. I10035
* Medidas Canastilla	25X	75 X
Modelo	Ø 32.1 x 31.2 cm	Ø 38.7 x 36.2 cm
Alimentación	13.7 L	39 L
*Medidas internas olla	Ø 28.3 x 21.6 cm	Ø 35.6 x 26 cm
Potencia	120 Volts, 50/60 Hz	
Capacidad total	1050 watts, 8.75 Amp.	1650 Watts, 6.68 Amp.
* Diámetro x altura		



### AUTOCLAVE PORTÁTIL PARA GAS

Tipo olla, para esterilizar, con manómetro, válvula de escape y canastilla. Fabricada en aluminio. No utiliza empaque. MARCA ALL AMERICAN FABRICACIÓN E.U.A.

Clave	A. V. I10017	A. V. I10046	A. V. I10020
Modelo	1915X	1925X	1941X
*Medidas internas olla	Ø 32.1 x 19.7 cm	Ø 32.1 x 31.2 cm	Ø 38.7 x 36.2 cm
Capacidad total	12 L	20 L	39 L
Medidas Canastilla	Ø 28.3 x 14.6 cm	Ø 28.3 x 26 cm	Ø 35.6 x 36.2 cm
Volumen Canastilla	9 L	16.6 L	26.4 L
*Diámetro x altura			

# BALANZAS ANALÍTICAS

## REFACCIONES PARA AUTOCLAVES PORTÁTILES TIPO OLLA



MARCA ALL AMERICAN FABRICACIÓN E.U.A.

ZA.V.IA022	No 405	Agarradera lateral para 1941x
ZA.V.IA033	No 55	Alfiler para pinza atornillada
ZA.V.IC001	No 2164	Canastilla para autoclave 1941x
ZA.V.IC002	No 2156	Canastilla para autoclave 25x
ZA.V.IC011	No 2163	Canastilla para autoclave 1915x
ZA.V.IE011	No 2158-AS	Resistencia para autoclave 25x
ZA.V.IG011	No 111	Gradilla contenedora de aluminio
ZA.V.IL001	No 2154-A	Foca piloto para autoclave 25x
ZA.V.IL010	No 2160	Llave para control de autoclave 25x
ZA.V.IM004	No 76	Manija para autoclave con baquelita
ZA.V.IM011	No 725	Medidor de vapor
ZA.V.IP011	No 64	Perilla de baquelita
ZA.V.IP022	No 54	Pinza atornilladora
ZA.V.IP033	No 78	Pinza retenedora tipo bayoneta
ZA.V.IS001	No 2153	Switch de encendido y apagado
ZA.V.IT011	No 1010	Tapón para autoclave sobre presión
ZA.V.IT012	No 2159	Termostato para autoclave 25x
ZA.V.IT022	No 77	Tornillo para agarradera
ZA.V.IT033	No 79	Tornillo de retención
ZA.V.IT045	No 2155-15	Tubo de escape para autoclave 1915x
ZA.V.IT059	No 2155-41	Tubo de escape para autoclave 1941x
ZA.V.IV022	No 65	Válvula de control para autoclave
ZA.V.IV028	No 2050CS	Válvula con nivel de presión

## BALANZAS ANALÍTICAS ADVENTURER PRO



Cabina de cristal, con puertas removibles, desmontables y con orillas de acero que facilitan su manejo y limpieza. Cuenta con 5 modos de calibración incluyen-do la calibración interna (InCAL), interfase USB (opcional) ó interfase RS232 y gancho para pesaje desde abajo.

Sus 4 botones multifuncionales permiten su operación y navegación de una manera sencilla.

Burbuja de nivel al frente, para que el usuario pueda asegurarse de que la balanza este nivelada. La característica de filtro con la que cuenta permite fijar el nivel de filtro de la balanza: bajo, mediano o alto. Compensa la vibración o corrientes de aire excesivas.  
MARCA OHAUS FABRICACIÓN E.U.A.

Clave	*****	*****	OHAUS101AV264C
Modelos con calibración interna	AV64C*	AV114C*	AV264C
Modelos sin calibración interna	AV64*	AV114*	AV264*
Capacidad (g)	65	110	260
Sensibilidad (mg)	0,1		
Repetibilidad (Des.Std) (mg)	0,1		
Linealidad (mg)	± 0.2	± 0.3	
Unidades de pesaje	mg, g, kg, ct, N, lb, oz, oz t, GN, dwt, mommes, carat, mesghal, taels (3), ticals unidad de usuario		
Funciones	Pesaje, pesaje de animales/dinámico, conteo de partes con re-ajuste automático de muestra, porcentaje, chequeo de peso, totalización y resultado obtenido		
Rango de Tara	Toda su capacidad por sustracción		
Calibración	Digital con masa externa		
	Digital con masa interna (modelos con opción de calibración interna)		
Pantalla	Iluminada (LCD), dos líneas alfanuméricas		
Tiempo de estabilización (s)	3		
Tipo de cabina	Cuadrada		
Tamaño del platillo (cm)	9 Diámetro		
***** Modelos sobre pedido, solicite precio y tiempo de entrega			



### BALANZAS ANALÍTICAS ADVENTURER

Económica, exacta y fácil de usar. Incluye interfase RS232, 17 unidades de pesa-do incluyendo conteo de partes y un gancho integrado para pesado por abajo. Tiene 3 botones de simple operación, con un botón separado de impresión, una gran pantalla LCD, de fácil lectura y un soporte de seguridad. Sistema ergonó-mico de nivelación. MARCA OHAUS FABRICACIÓN E.U.A.

Clave	OHAUS042AR2140
Modelo	AR2140
Capacidad (g)	210
Sensibilidad (mg)	0,1
Funciones	Conteo de partes
Unidades	mg, g, ct, oz, gn, t, N, dwt, tical, mommes, mesghal, taels (3)
Dimensiones del platillo (cm)	9 Diámetro
Repetibilidad (Std Dev) (mg)	0,1
Linealidad (mg)	0,3
Tiempo de estabilización (s)	4

### BALANZA ANALÍTICA DISCOVERY

Construida en acero y plástico, resistente a los efectos de la estática y la corrosión. Interfase RS232, protocolo GLP/ GMP, gancho para pesar por abajo, indicador de nivelación y cubierta protectora. Cuenta con un programa "Smartext" utilizado para guiar al usuario en sus aplicaciones y configuraciones. Reseteo auto-cero para su uso en medio ambiente difícil.

Cuenta con un sistema de calibración interna (Autocal) para calibrar en línea al mismo tiempo que cambia la temperatura para modificar con precisión el uso de 2 pesajes de calibración.

- El modo más avanzado para la industria incluye: estadísticas, determinación de densidad y calibración de pipeta.

- Modos generales de aplicación incluidos: porcentaje de pesaje, pesaje dinámico, chequeo de pesaje, punto alto, conteo de partes y pesaje bruto/ net/tara.

MARCA OHAUS FABRICACIÓN E.U.A.

Clave	*****	OHAUS099DV214C	OHAUS099DV214C	OHAUS099DV215CD
Modelo	DV114C*	DV214C	DV314C	DV215CD
Capacidad (g)	110	210	310	81/210
Sensibilidad (mg)		0.1		0.01/0.1
Repetibilidad (desvstd)(mg)		0.1	0.2	0.01/0.1
Linealidad (mg)		±0.2	±0.5	±0.03/0.2
Unidades de Pesaje	g, mg, awt, ct, oz, oz1, GN, taels(3), mommes, unidad de usuario			
Modos de aplicación	Pesaje, Pesaje en porcentaje, Conteo de partes, Chequeo de peso, Pesaje dinámico/animal, Peso Neto/Bruto/Tara, Densidad, Totalización, Punto alto, Calibración de pipeta, Estadísticas			
Características	Interfase RS232, protocolo GLP/GMP, gancho para pesar por abajo, nivel de filtros configurable, indicador de nivelación, platillo de acero inoxidable de fácil limpieza, cubierta protectora			
Rango de Tara	Total de la capacidad por sustracción			
Tiempo de estabilización (s)		4	8	12/5
Calibración	Interna automática, interna seleccionable, externa manual			
Tipo de pantalla	Pantalla iluminada, LCD alfanumérica de 2 líneas			
Tamaño de plato (diám) (cm)	9 Diámetro			
***** Modelo sobre pedido, solicite precio y tiempo de entrega				



### BALANZA ANALÍTICA EXPLORER PRO

La serie Explorer Pro fue diseñada para una simple operación e incluye la interfase de usuario más fácil de la industria, por su sencilla iniciación y operación no se requiere entrenamiento. La Explorer Pro ofrece todas las características y durabilidad encontradas en los más sofisticados modelos de balanzas de su tipo, para uso en laboratorio. Siete diferentes aplicaciones además de pesaje por debajo de la balanza para determinación de gravedad específica y densidad. Pantalla iluminada y brillante de alta resolución de matriz de puntos. Puerto RS232 para fácil comunicación con computadora e impresora. Formato GLP con salidas de usuarios seleccionables. Pantalla con texto seleccionable en cinco idiomas.

MARCA OHAUS FABRICACIÓN E.U.A.

Clave	****	OHAUS027EP114C	OHAUS033EP214C	****
Modelo sin Calibración interna	EP64*	EP114*	EP214*	EP214D*
Modelo con Calibración interna	EP64C*	EP114C	EP214C	EP214DC*
Capacidad (mg)	62*	110*	210*	100/210*
Sensibilidad (mg)	0,1			0,1/1
Repetibilidad (Des. Std.) (mg)	0,1			0,1/0,5
Linealidad (mg) ±	0,2			0,2/0,5
Unidades de pesaje	g, mg, oz, oz t, ct, dwt, taels (3), mommes, GN, ti, N, unidad del usuario			
Funciones	Pesaje, conteo de piezas, pesaje de animales/dinámico, chequeo de peso, porcentaje, llenado, peso bruto/neto/tara			
Características	Puerto para pantalla auxiliar, protocolo GLP, textos seleccionables en 5 idiomas, información en pantalla seleccionable, filtros ajustables, diferentes modos de impresión, control de brillo y contraste, mica protectora, interruptor de bloqueo			
Rango de Tara	Alcance total por sustracción			
Tiempo de estabilización	4 Segundos			
Calibración	Externa/Interna de acuerdo con el modelo			
Pantalla	Matriz de punto de alta resolución (LCD), iluminada			
Dimensiones del plato (cm)	9 Diámetro			
**** Modelos sobre pedido, solicite precio y tiempo de entrega				



### BALANZA ANALÍTICA VOYAGER PRO

Las aplicaciones de la Voyager incluyen protocolo GLP/GMP y funciones de unión (SQC) para correr múltiples aplicaciones simultáneas. Cuenta con opción de biblioteca de datos que permite almacenar y recuperar parámetros y resultados. Pantalla grande retroiluminada de resolución con control de brillo y selección de idioma, filtros ajustables, información en pantalla seleccionable, puerto RS232, diferentes modos de impresión y mica protectora.

El equipo puede realizar cuatro métodos para la determinación de densidad: Sólidos más densos que el agua, Sólidos menos densos que el agua, Densidad de líquidos, Materiales porosos (impregnados con aceite). Para realizar esta determinación es necesario adquirir el juego para determinación de densidades Catálogo 470007-010. Para esta prueba el material debe pesar por lo menos 10.0 mg. en una balanza analítica y 100 mg. en una balanza de precisión.

MARCA OHAUS FABRICACIÓN E.U.A.

Clave	****	****	OHAUS021VP214CN	****
Modelo	VP64CN*	VP114CN*	VP214CN	VP214DCN*
Capacidad (g)	62	110	210	100/210
Sensibilidad (mg)	0,1			0,1/1
Repetibilidad (Des. Std) (mg)	0,1			0,1/0,5
Linealidad (mg) ±	0,2			0,2/0,5
Unidades de pesaje	g, mg, oz t, ct, dwt, taels (3), mommes, gn, ti, N, unidad del usuario			
Modos de pesaje	Estadística, formulación, pesada diferencial, SQC, determinación de densidad, calibración de pipetas, conteo de partes, pesaje de animales, pesada de chequeo, pesada en porcentaje, llenado, peso neto/bruto/tara			
Rango de Tara	Alcance total por sustracción			
Tiempo de estabilización	4 segundos			
Temperatura de operación	10° a 40°C			
Calibración	Interna/Externa			
Pantalla	Matriz de punto (LCD) iluminada			
Dimensiones de platillo ( cm )	9 Diámetro			
**** Modelos sobre pedido solicite precio y tiempo de entrega				



## BALANZA ANALITICA PIONEER

Diseñadas para un pesaje básico en una variedad de aplicaciones para laboratorio, la industria y la educación. Burbuja de nivel al frente para que el usuario pueda asegurarse de que la balanza esté nivelada antes de usarse, controles de ajuste para el medio ambiente y la opción de calibración interna que asegura la exactitud.  
 MARCA OHAUS FABRICACIÓN E.U.A.



Clave	*****	OHAUS040PA114	OHAUS041PA214
Modelo	PA64*	PA114*	PA214
Capacidad (g)	65	110	210
Sensibilidad (g)	0,0001		
Funciones	Pesaje, conteo de partes, porcentaje		
Unidades	mg, g, ct, oz, dwt, tical, tola, mommes, baht, grain, mesghal, Newton, ozT, teals, unidad de cliente		
Dimensiones del platillo (cm)	9 Diámetro		
Repetibilidad (Std Dev) (mg)	0,1		
Linealidad (mg)	0,2	0,3	
Tiempo de Tara (s)	1		
Tiempo de estabilización (s)	3		
***** Modelos sobre pedido, solicite precio y tiempo de entrega			

## BALANZA DE PRECISIÓN ADVENTURER

Son ideales para uso general en aplicaciones de laboratorio, industria y educación que requieren múltiples modos de pesada. Con el uso de sólo tres botones de operación, elimina la necesidad de entrenamiento.

Cuenta con interfase RS232 bidimensional para PC, plato de acero inoxidable, frente del visor sellado y canal de seguridad para derrames, indicadores de estabilidad y error. Calibración externa digital.  
 MARCA OHAUS FABRICACIÓN E.U.A.



Clave	OHAUS090AR512	OHAUS096ARC120
Modelo	AR5120	ARC120
Capacidad (g)	510	3100
Sensibilidad	0,01	
Repetibilidad (des. Std.) (g)	0,01	
Linealidad (g)	± 0,01	± 0,02
Tamaño del Platillo Ø (cm)	18 Diámetro	

Clave	OHAUS043EP213C	OHAUS044EP2102C	OHAUS045EP4102C	OHAUS046EP6102C	OHAUS047EP8101C
Modelo sin calibración interna	EP-213*****	EP-2102*****	EP-4102*****	EP-6102*****	EP-8101*****
Modelo con calibración interna	EP-213C	EP-2102C	EP-4102C	EP-6102C	EP-8101C
Capacidad (g)	210*	2100	4100	6100	8100
Sensibilidad (g)	0,001	0,01			0,1
Repetibilidad (Des. Std.) (g)	0,0005				0,1
Linealidad (g) (±)	0,002				0,1
Unidad de pesaje	g, kg, lbs, oz, oz t, ct, dwt, taels (3), mommes, gn, ti, N, unidad del usuario				
Funciones	Pesaje, conteo de piezas, pesaje de animales/dinámico, chequeo de peso, porcentaje, llenado peso Bruto/neto/tara				
Características	Puerto RS232, puerto para pantalla auxiliar, protocolo GLP, textos seleccionables en 5 idiomas, información en pantalla seleccionable, filtros ajustables, diferentes modos de impresión, control de brillo y contraste, mica protectora, interruptor de bloqueo				
Rango de Tara	Alcance total por sustracción				
Alimentación eléctrica	Adaptador CA, 50/60 Hz				
Calibración	Externa/Interna de acuerdo con el modelo				
Pantalla	Matriz de punto de alta resolución (LCD), iluminada				
***** Modelo sobre pedido solicite precio y tiempo de entrega					



## BALANZA DE PRECISIÓN EXPLORER PRO

Ofrece todas las características y durabilidad encontradas en los más sofisticados modelos de balanza de su tipo, para uso en laboratorio. Software para un amplio número de aplicaciones.

Esta serie fue diseñada para una simple operación e incluye la interfase de usuario más fácil, por su sencilla iniciación y operación no se requiere entrenamiento.

MARCA OHAUS FABRICACIÓN E.U.A.

## BALANZA DE PRECISIÓN PIONEER



Mismas características que la analítica, ofreciendo también un interruptor de bloqueo que previene cambios al menú de bloqueo. Los cambios ambientales pueden hacer que la pantalla se desvíe, pero gracias al mecanismo de configuración de cero automático, éste mantiene la balanza a cero a pesar de esos pequeños cambios. Sus tres filtros permiten configurar el equipo cuando no existan perturbaciones, para ambientes normales y una más cuando existan vibraciones y corrientes de aire. Cuenta con tara automática y la interfase RS232 con la que cuenta puede establecerse en 600, 1200, 2400, 4800, 9600 y 1900 Baudios. Incluye: manual de instrucciones, adaptador de corriente, balanza, plato de pesaje y soporte de plato de pesaje.

MARCA OHAUS FABRICACIÓN E.U.A.

Clave	OHAUS085PA153	OHAUS088PA313	OHAUS091PA512	OHAUS094PA1502	OHAUS097PA3102	OHAUS098PA4101
Modelos	PA-153	PA-313	PA5-12	PA-1502	PA-3102	PA-4101
Capacidad (g)	151	310	510	1510	3100	4100
Sensibilidad (g)	0,001		0,01			0,1
Funciones	Pesaje, conteo de partes, porcentaje					
Unidades	mg, g, ct, oz, dwt, tical, tola, mommes, baht, grain, mesghal, Newton, ozt, teals, unidad de cliente		g, lb, ct, oz, dwt, tical, tola, mommes, baht, grain, mesghal, Newton, ozt, teals, unidad de cliente	kg, g, lb, ct, oz, dwt, tical, tola, mommes, baht, grain, mesghal, Newton, ozt, teals, unidad de cliente		
Dimensiones del platillo (cm)	12 Diámetro		18 Diámetro			
Repetibilidad (Std Dev) (mg)	1		10			100
Linealidad (mg)	±		20		30	100
Tiempo de Tara (s)				1		
Tiempo de estabilización (s)				±		

## BALANZA SCOUT PRO

Con sólo dos botones para fácil operación, pantalla LCD de alto contraste, seguro protector para su transportación. Plataforma removible de acero inoxidable. Frente sellada y anillo moldeado. Cuenta con dos modos de calibración una que es calibración del rango a dos puntos y otra de calibración lineal a tres puntos. También ofrece el pesado con tara.

MARCA OHAUS FABRICACIÓN E.U.A.



Clave	OHAUS102AV412	OHAUS105AV812	OHAUS108AV2101	OHAUS111AV4101	OHAUS114AV8101
Modelo con calibración interna	AV412C *	AV812C *	AV2101C *	AV4101C *	AV8101C *
Modelo sin calibración interna	AV412	AV812	AV2101	AV4101	AV8101
Capacidad (g)	410	810	2100	4100	8100
Sensibilidad (g)	0,01		0,1		
Repetibilidad (Des. Std) (g)	0,01		0,1		
Linealidad (g)	± 0,02		± 0,2		
Unidades de pesaje	g, kg, ct, N, lb, oz, oz t, GN, dwt, mommes, caraf, mesghal, faels (3), ticals unidad de usuario				
Funciones	Pesaje, pesaje de animales/dinámico, conteo de partes con re-ajuste automático de muestra, porcentaje, chequeo de peso, totalización resultado ebfenida.				
Rango de Tara	Toda su capacidad por sustracción				
Calibración	Digital con masa externa. Digital con masa interna (modelos con opción de calibración interna)				
Pantalla	Iluminada (LCD), dos líneas alfanuméricas				
Alimentación eléctrica con calibración interna	Adaptador CA (incluido)				
Alimentación eléctrica sin calibración interna	Adaptador CA (incluido) O 4 baterías "AA" (no incluidas)		Adaptador CA (incluido)		Adaptador CA (incluido) O 4 baterías "AA" (no incluidas)
Tamaño del platillo con calibración interna (cm)	16,8 x 18				
Tamaño del platillo sin calibración interna (cm)	14,9 x 16,2				

### BALANZAS COMPACTAS SERIE CS

Indicador de batería baja, indicadores de sobrecarga y baja carga, apagador automático, fabricadas en plástico rígido y fuerte, teclado de retroalimentación táctil. Diseño con bajo perfil, pantalla de alto contraste y apagado automático para ahorro de energía. MARCA OHAUS FABRICACIÓN E.U.A.

Clave	OHAUS153CS200	OHAUS156CS2000	OHAUS159CS5000
Modelo	CS-200	CS-2000	CS-5000
Capacidad y lectura (g)	200	2000	5000
Repetibilidad (Des.Std)(g)	0.1	1.0	1.0
Linealidad	± 0.1	± 1.0	± 1.0
(g) Unidades	g, lb,oz		
Rango para tara	Capacidad total por sustracción		
Tiempo de estabilización	3 Segundos		
Temperatura óptima de operación	18° - 25°C		
Alimentación	3 AA Baterías alcalinas (incluidas) o adaptador AC opcional		
Calibración	Digital desde los botones Frontales		
Apagado automático	5 Minutos sin actividad (únicamente con batería operando)		
Pantalla (mm)	LCD (11)		
Dimensiones del platillo LxA (cm)	11.6 x 13.2		



### BALANZAS DE MANO SERIE HH

Estas pequeñas balanzas con estilo brillante y tamaño conveniente son ideales para llevarse a donde quiera. Con múltiples unidades de pesaje, apagado automático para ahorro de energía y cubierta protectora. Fabricada en plástico rígido y fuerte. MARCA OHAUS FABRICACIÓN E.U.A.

Clave	*****	OHAUS165HH/120	OHAUS168HH/320
Modelo	HH-120D	HH-120	HH-320
Capacidad por sensibilidad (g)	0-60x0.1, .60-120 x 0.2	120 x 0.1	320 x 0.1
Linealidad	0-60g: ±0.1 .60-120g±0.2	± 0.1	± 0.2
(g) Unidades	g	g, oz, oz t, dwt	
Rango para tara	Capacidad total por sustracción		
Calibración	Prefijada de fábrica	Calibración desde el panel	
Tiempo de estabilización	3 Segundos		
Sobrecarga máxima	150% De capacidad		
Apagado automático	5 Minutos sin actividad		
Rango de temperatura de operación	18° a 25°		
Pantalla (cm)	LCD 8.3 C (11)		
Medidas del plato (cm)	K 7.5		
Alimentación	2/AAA Baterías alcalinas (incluidas)		
Dimensiones (LxAxH) (cm)	13.6 x 8.3 x 2.0		
***** Modelo sobre pedido solicite precio y tiempo de entrega			



## BALANZA HUMEDAD

El equipo funciona sobre la base de principio termo gravimétrico: al comienzo de la prueba, éste determina el peso de la muestra, a continuación, la muestra se calienta rápidamente y la humedad se evapora. Durante la operación de desecación, el equipo determina continuamente el peso de la muestra y presenta el resultado. Cuando el proceso termina el resultado se muestra como % de contenido de humedad, % sólido, peso o % de tolerancia humedad. Incluye: caja de platillos para las muestras, soporte para platillo, asidero porta platillo, disco de celulosa, protector térmico, cable de alimentación, manual y tarjeta garantía.

MARCA OHAUS FABRICACIÓN E.U.A.

Clave	OHAUS126MB45
Modelo	MB-45
Capacidad	45 g
Sensibilidad (g)	0,001
Repetibilidad (Desv. Std.) (g)	0,05% (con muestras 3 g) 0,015% (con muestra de 10 g)
Rango humedad	0,01 a 100 %
Tiempo programable	1-20 Minutos. ( incrementos de 10 seg.)
Fuente calentamiento	Hélogeno
Intervalo de temperatura	50-200 °C En incrementos 1 °C
Platillo	9 cm Diámetro
Alimentación eléctrica	120 VAC, 50/60 Hz



## BALANZA TRAVELER

Diseñada para pesajes básicos en escuelas, laboratorios y aplicaciones industriales. Apagado automático programable, candado de transporte, masa para calibrar incluidas en modelos menores a 500 gr. Cuenta con opciones de interfase fáciles de instalar, las cuales envían información a una impresora Ohaus o una PC. Adaptador AC incluido.

MARCA OHAUS FABRICACIÓN E.U.A.

Clave	OHAUS180TA302
Modelo	TA-302
Capacidad (g)	300
Sensibilidad (g)	0,01
Repetibilidad (Des. Est.) (g)	0,01
Linealidad (g)	± 0,01
Unidades de pesaje	Gramo, Newton
Calibración	Digital desde el teclado
Medidas del plato (cm)	12

## PLATAFORMA CON INDICADOR

La serie de indicadores económicos OHAUS 3000, son ideales para pesaje en general con simples aplicaciones de conteo. Para usarse en producción, empaque, almacén, inventarios, embarques y áreas de recepción. La serie 3000 es la solución a sus necesidades de pesaje.

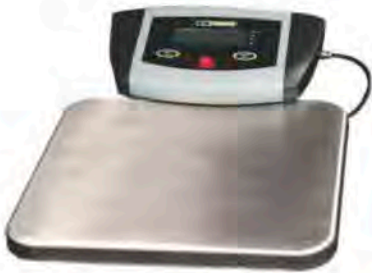
T31P: Carcasa de plástico ABS con refuerzo interno, pantalla LCD iluminada. Interfase bidireccional RS232C impresión manual/ continuo/ intervalos, batería recargable interna y adaptador AC.

T31XW: IP66/NEMA4X carcasa de acero inoxidable a prueba de agua. Soportes integrales, pantalla LCD iluminada, botones de operación, interfase RS232C bidireccionales con impresión manual/ continuo/ intervalos para impresión y adaptador AC.

MARCA OHAUS FABRICACIÓN E.U.A.



Clave	OHAUS214D150VL	OHAUS212D100QL	OHAUS213D50WL
Modelo Plataforma e indicador	D150VL/T31XW	D100QL/T31P	D50WL/T31XW
Serie	V	Q	W
Tipo	Lavable		Lavable
Capacidad x sensibilidad (kg)	150 x 0,02	100 x 0,1	50 x 0,005
Resolución	1:6000 - 7500 d	1:1000 - 12500 d	
Dimensiones de la plataforma (l x a x h) (mm)	420 x 550 x 136	457 x 457 x 115	
Construcción de la plataforma	Cubierta y estructura tubular de acero inoxidable	Cubierta de acero inoxidable 304, estructura de acero pintado	Cubierta y estructura de acero inoxidable 304
Construcción de la celda de carga	Protección IP, acero inoxidable	Protección IP, aluminio	Protección NEMA 4X / IP67, acero inoxidable
Protección de sobre carga	125% De capacidad	150% De la capacidad	
Cable de la celda carga	2 m De largo, 6 hilos	2,5 m De largo, 6 hilos	
Componentes para nivelar	Burbuja de nivel externa visible y patas niveladoras		



### PLATAFORMA DE MESA CON INDICADOR

El soporte único montado de 3 vías permite a usted montar el indicador a la base de la balanza, encima de la plataforma de la balanza, o en cualquier superficie vertical. Dos botones de simple operación, indicador de estabilidad, rastreo auto-cero, cronómetro de auto apagado para ahorro de batería (después de 5 minutos de inactividad).

MARCA OHAUS FABRICACIÓN E.U.A.

Clave	OHAUS210ES30R
Modelo	ES30R
Capacidad x Sensibilidad (kg)	30x0.01
Modos de pesaje	kg, lb, oz, lb:oz
Tamaño de base (LxAxH) (cm)	31 x 27 x 4
Soporte del indicador (cm)	10
Construcción de la plataforma	Cubierta de acero inoxidable/estructura pintada de negro
Rango de calibración	100%
Pantalla	LCD 2.4 cm (altura del dígito)
Tablero	Dos botones de funciones tipo membrana
Alimentación eléctrica	9 VDC / Adaptador AC (incluido) ó 6 baterías AA (no incluidas)
Tiempo de estabilización (típico)	En 3 segundos



### BÁSCULA DE ALTA RESISTENCIA

Además de su resistencia a la corrosión, esta balanza de precisión pesa también cargas más livianas, desde 1 g hasta la totalidad de alcance de pesado. Con un gran plato de acero inoxidable para recipientes de hasta 2270 g, una amortiguación magnética acelera el proceso de pesado, mientras los cojinetes cubiertos autolineables aseguran una larga duración que no exige mantenimiento.

MARCA OHAUS FABRICACIÓN E.U.A.

Clave	OHAUS254119DO
Modelo	1119DO
Capacidad	20kg
Sensibilidad	1g
Capacidad de tara	2270g
Calibraciones	
Barra delantera	100g x 1g
Barra trasera	1000g x
Plato de acero inoxidable diámetro de plataforma (cm)	100g 27.9

Indicador	T31P	T31XW
Capacidad (kg)	5 a 20000	
Máxima resolución en pantalla	1:10,000	
Unidades de pesaje	kg, lb, g, oz, lb:oz	
Funciones	Pesaje conteo de partes	
Carcasa	ABS	Acero Inoxidable
Pantalla	Dígitos de 2.5 cm peso digital, 6-dígitos, 7-segmentos 3.8 cm altura x 12.5 cm, LCD iluminado	
Iluminación	LED Blanco	
Teclado	4 Botones	4 Botones de membrana
Protección	-----	IP66 / NEMA 4X
Voltaje de excitación de celda de carga	5V DC	
Manejo de celdas de carga	Hasta cuatro celdas de carga de 350	
Tiempo de estabilización	2 Segundos	
Seguimiento automático de cero	Off, 0.5, 1 o 3 d	
Captura de cero	2% a 100% De capacidad	
Interfase	RS232C Bidireccional	
Dimensiones (l x a x h)	210 x 71 x 156 mm	212 x 71 x 149 mm
Alimentación eléctrica	Adaptador AC de 9 VDC, 0.5A, con batería de ácido recargable (100 horas de operación con carga completa)	100-240 V AC/ 50-60 Hz.



MARCA OHAUS FABRICACIÓN E.U.A.

Clave	OHAUS21671000
Modelo	710-00
Capacidad	610g
Sensibilidad	0.1g
Barra delantera	10 g x 0.1g
Barra central	500 g x 100 g
Barra trasera	100 g x 10 g
Plato de acero inox. (desmontable) cm	15.2 x 9 Diámetro x fondo

# BALANZAS MECÁNICAS



MARCA OHAUS FABRICACIÓN E.U.A.

Clave	OHAUS21972000	OHAUS22172050
Modelo	720-00	720-50
Capacidad	610g	
Sensibilidad	0.1g	
Barra delantera	10 g × 0.1 g	
Barra central	500 g × 100 g	
Barra trasera	100 g × 10 g	
Cucharón de	Polipropileno	Acero Inoxidable



MARCA OHAUS FABRICACIÓN E.U.A.

Clave	OHAUS22473000
Modelo	730-00
Capacidad	610g
Sensibilidad	0.1g
Barra delantera	10 g × 0.1 g
Barra central	500 g × 100 g
Barra trasera	100 g × 10 g
Jaula para animales Diámetro x altura (cm)	23 x 15



## BAÑO MARÍA PARA FUEGO DIRECTO

Fabricado en metal niquelado, con anillos concéntricos. Para utilizarlos con diferentes tamaños de recipientes a calentar.

MARCA AESA FABRICACIÓN NACIONAL

Clave	Modelo	Diámetro	Anillos
ARTES04010	AE-007	15 cm	5
ARTES04023	AE-008	20 cm	7

# BALANZAS TRIPLE BRAZO

Esta serie proporciona lo necesario en una balanza mecánica con platillo superior, durabilidad y la versatilidad suficiente para adecuarse a una gran variedad de aplicaciones de laboratorio. Cuenta con tres brazos con indicaciones o muescas y alineados con lectura al centro. Las pesas se venden por separado (excepto el modelo TJ2611).



## BALANZAS CENT-O-GRAM DIAL-O-GRAM

Ideal en salones de clase y en la industria. Con barra de tres puntos elimina la necesidad de ajuste de nivelación. Ajuste rápido a cero mediante botón de compensación. Piezas de aluminio fundido a presión para el ensamblaje de la base, barra y cojinetes de ágata, cuchillas de acero. MARCA OHAUS FABRICACIÓN E.U.A.

Clave	OHAUS23931100	OHAUS24231000
Modelo	CENT-O-GRAM (311)	DIAL-O-GRAM (310)
Capacidad	311g	310g
Sensibilidad	0.01g	0.01g
Calibraciones		
Barra delantera	1g × 0.01g	100g ×
2ª barra	10g × 1g	1.0g ---
3ª barra	100g × 10g	---
Barra trasera Dial	200g ×	200g × 100g
Plato acero inox. (desmontable)	100g -----	10g × 0.01g
Plataforma - Diámetro × fondo (cm)	8.9 diam. × 0.7	

### BATAS PARA LABORATORIO

Fabricadas en 80% Poliéster y 20% algodón.

Clave	Talla
Bata de Laboratorio Para Hombre	
MEDIC00017	34
MEDIC00019	36
MEDIC00021	38
MEDIC00023	40
MEDIC00024	42
Bata de Laboratorio Para Mujer	
MEDIC00025	32
MEDIC00026	34
MEDIC00027	36
MEDIC00029	38
MEDIC00031	40



### PESAS INDIVIDUALES DE BRONCE

MARCA CHE SCIENTIFIC IMPORTACIÓN  
Para uso general en laboratorio. No calibradas.

Clave	Modelo	Peso
LAUKA*P62-6	62-6	50 g
LAUKA*P62-7	62-7	100 g
LAUKA*P62-8	62-8	200 g
LAUKA*P62-10	62-10	500 g



### \* BALANZA TRIPLE BRAZO BALANZA FABRICADA POR OHAUS

Clave	OHAU522775050	OHAU523376000	OHAU5231TJ2611
Modelo	750-S0	760-00	TJ2611
Capacidad	610g		2610g*
Sensibilidad	0.1g		
Capacidad de tara		225 g	
Barra delantera	10g x 0.1 g		
Barra central	500 g x 100 g		
Barra trasera	100 g x 10 g		
Plato acero inoxidable ( cm )	15.2 Diámetro		



### BAÑO ELÉCTRICO CON TAPA

Estructura metálica compuesta con doble cuerpo interior y tapa de acero inoxidable tipo 304. Control análogo de temperatura, aislante térmico, circuito eléctrico de calefacción. Terminado en pintura esmalte. Incluye gradilla para 20 tubos.  
MARCA RIOSSA FABRICACIÓN NACIONAL

Clave	RIOS01010	RIOS01023	RIOS01036
Modelo	B-40	B-29	B-100
*Medidas de la tina (cm)	11x23,5x14	23,5x23,5x14	23,5x27,5x14
Capacidad (l)	3 l	6 l	8 l
No. de gradillas	2	4	5
Temperatura	+ 5 a 60 °C		
Alimentación	127 V. 50/60 Hz		
* Ancho x largo x alto. (dimensiones internas)			

### ACCESORIO DE REPUESTO

Clave	Modelo
RIOS01998	G-20 Gradilla para 20 tubos



### BAÑO CON TAPAS CONCÉNTRICAS

Comúnmente utilizados para extracción de solventes, fusión de sólidos, análisis de sólidos disueltos totales, evaporación de líquidos y secado de lodos. Fabricado en acero inoxidable, 2 interruptores; uno para rápido levantamiento de temperatura y el otro para reducir el poder de consumo. Termostato hidráulico. MARCA BOEKEL FABRICACIÓN E.U.A. Clave

	BOEKE02301	BOEKE02305
Modelo	1493RS	1494RS
Medidas de la tina (cm)	36x36x20	36x71x71x20
Capacidad (l)	14	28
Lugares	4	8
Temperatura	40 a 100 °C	
Alimentación	120 Volts 50 /60 Hz	



## BAÑO MARÍA DIGITAL

De propósito general, rango de temperatura ambiente hasta 100 °C. Con tapa de acrílico transparente que protege al usuario de los vapores desprendidos durante el proceso. La tina está fabricada en acero inoxidable y el cuerpo del equipo está revestido en plástico resistente, lo que permite mantener fría la carcasa del baño evitando accidentes por quemaduras. Cuenta con un termostato independiente para proteger al equipo de sobrecalentamientos.  
MARCA LAB LINE FABRICACIÓN E.U.A.

Clave	LABLI08006	LABLI10015
Modelo	18902AQ	18802AQ
Con	1 Tina	2 Tinas
Capacidad	28 l	5 / 10 l
Uniformidad	± 0.24 °C	
Estabilidad	± 0.5 °C	
Resolución	± 0.1 °C a 37 °C	± 0.2 °C a 37 °C
Dimensiones de las tinas	20 x 30 x 50 cm	30 x 15 x 15 (5 l) 30 x 33 x 15 (10 l)
Alimentación	120 V, 1000 Watts	

## BAÑOS DIGITALES

Su diseño permite el ahorro de espacio. Además de ser utilizado para propósitos generales puede manejarse como baño de ebullición, con tan sólo seleccionar "Boiling mode" en su panel de control. Para aprovechar esta ventaja es necesario utilizar una tapa de acero inoxidable, la cual se vende por separado. El equipo es suministrado de inicio con una tapa de policarbonato.



MARCA BOEKEL FABRICACIÓN E.U.A.

Clave	BOEKE290100	BOEKE290200	BOEKE290300
Modelo	290100	290200	290300
Medidas de la tina (mm)	300x150x140	300x325x170	300x505x190
Capacidad (l)	6	14	28
Temperatura	Ambiente + 5 °C a 100 °C, con incrementos de 0.1 °C		
Reloj	99 hr., 59 min.		
Estabilidad	± 0.1 °C		
Alimentación	115 V, 50/60 Hz		



## BAÑOS CON TINA DE ACERO INOXIDABLE

Con control digital PID que proporciona una uniformidad en la temperatura de ± 0.5°, precisión ± 0.1°. Cuenta con charola perforada para colocar las muestras, evitando el contacto directo con la tina.  
MARCA LAB TECH IMPORTACIÓN

Clave	LABTECLWB106D	LABTECLWB111D	LABTECLWB122D
Modelo	LWB-106D	LWB-111D	LWB-122D
Medidas de la tina (mm)	300x185x150	300x155x150	500x295x150
Capacidad (l)	6	11	22
Temperatura	Ambiente + 5° a 99 °C		
Elemento calefactor	500 W	700 W	1400 W
Alimentación	110 V, 60 Hz		



## BAÑO CON LLAVE DE DRENADO

Tanque de acero inoxidable, control electrónico de temperatura, 6 lugares alineados en dos filas y cinco anillos concéntricos por cada lugar los cuales se ajustan a diferentes diámetros.  
MARCA CHE SCIENTIFIC IMPORTACIÓN

Medidas de la tina (cm)	46 x 30 x 13
Lugares	6
Temperatura	37 a 100
Alimentación	120 Volt± 50/60 Hz

Clave	Modelo
CHESC03270	MW-25



### BAÑOS CON TERMOCIRCULACIÓN

Interiores en acero inoxidable, exterior de acero esmaltado, con asa para transportar, el termocirculador eleva la temperatura del agua y su motor agitador sirve para homogenizar y mantenerla constante y uni-forme en todos los puntos de la tina. Estos baños requieren de un aparato de enfriamiento por separado para manejo de bajas temperaturas.



MARCA TECHNE FABRICACIÓN E.U.A.

Clave	TECHE01010	TECHE01024	TECHE01036	TECHE01018	TECHE01030	TECHE01518
Modelo	12-TE10A	18-TE10A	26-TE10A	12-TE10D	18-TE10D	26-TE10D
			50,5x30x20	32,9x30x15	50,5x30x15	50,5x30x20
Capacidad ( l )	12	18	26	12		26
	- 40 a 120 °C					
Selección de temperatura	Análogo			Digital		
	± 1D					
Bomba	10 l/min. , 145 (mbar)					
	117 V, 50/60 Hz, 8,54 amp.					

### TERMOCIRCULADORES

Adecuados para cualquier contenedor de baños de agua donde se requiera calentamiento a una temperatura controlada con circulación externa para una mayor uniformidad de calor. Para obtener temperaturas más bajas al medio ambiente se requiere de un aparato de enfriamiento para lograr el total de su rango. A= Análogo D= Digital



MARCA TECHNE FABRICACIÓN E.U.A.

Clave	TECHE02015	TECHE02026	TECHE01525
Modelo	TE-10A	TE-10D	TU-20D
Rango de temperatura	-20 a 95 °C	-40 a 120 °C	-40 a 200 °C
Estabilidad	± 0.01 °C		± 0.005 °C
Interfase RS232	No		Si



### BAÑO CON AGITACIÓN

Panel de control con membrana sensitiva, su control digital PID y el mecanismo de agitación provee un movimiento recíproco y preciso. La tina está fabricada en acero inoxidable resistente a la corrosión. El equipo ofrece un sistema de protección si éste sobrepasa la temperatura.

MARCA LAB TECH IMPORTACIÓN

	LABTECLSB015S	LABTECLSB030S	LABTECLSB045S
Modelo	LSB-015S	LSB-030S	LSB-045S
Medidas de la tina (cm)	30x30x24	50x30x24	57x37x24
Capacidad (l)	22	30	45
Temperatura	Ambiente + 5° a 99 °C		
Precisión	± 0.1 °C		
Uniformidad	± 0.5 °C		
Velocidad	20 a 250 rpm		
Reloj	99 hr, 59 min. / continuo.		
Alimentación	120 V, 60 Hz		

### BAÑO PARA TEJIDOS

Estructura metálica compuesta con doble cuer-po, interior de acero inoxidable tipo 304, exterior "Cold Rolled". Control analógico (hidráulico) de temperatura. Terminado en pintura esmalte. MARCA RIOSA FABRICACIÓN NACIONAL



Rango Temperatura	de	Ambiente a 60 °C
Sensibilidad		± 0.2 °C
Alimentación		120 V, 50/60 Hz
Clave		Modelo
RIOS01505		BF



### BAÑOS CON TINAS INDEPENDIENTES

Controles independientes para cada tina que permite operarlas de forma individual a diferentes temperaturas. Su reloj permite programar o no el tiempo si se activa esta función, el baño trabajara de forma continua. Su alarma permite al usuario saber el término del proceso. MARCA LAB TECH IMPORTACIÓN

Clave	LABTECLWB211D	LABTECLWB311D
Modelo	LW-211D	LWB-311D
Medidas de las tinas (mm)	302 x 240 x 150	302 x 240 x 150
Dimensiones externas	600 x 450 x 350	969 x 450 x 350
Capacidad (l)	11	11
Tinas	2	3
Temperatura	Ambiente + 5 °C a 99 °C	
Precisión	± 0.1 °C	
Reloj	99 hr. 59 min / continua	
Elemento calefactor	700 Watts	
Alimentación	110 V, 60 Hz	



Interiores en acero inoxidable, exteriores de acero esmaltado. Con asa de seguridad para transportar. MARCA TECHNE FABRICACIÓN E.U.A.

### TINAS

Clave	TECHE03016	TECHE03029	TECHE03032	TECHE03045
Modelo	B-8	B-12	B-18	B-26
Medidas Internas (cm)	24x30x15	32.9x30x15	50.5x30x15	50.5x30x20
Capacidad max/min (L)	8.0 / 6.0	11.6 / 8.4	18.0 / 13.2	26.0/20.5

### BAÑOS CON CIRCULACIÓN

Ideal para la industria farmacéutica, clínica y biomédica en donde las aplicaciones requieren de control preciso de temperatura. Tina fabricada en acero inoxidable calibre 304, resistente a la corrosión. MARCA LAB TECH IMPORTACIÓN



Clave	LABTECLCB0006D	LABTECLCB0011D	LABTECLCB0022D
Modelo	LCB-6D	LCB-11D	LCB-22D
Medidas de la tina (cm)	30 x 15.5 x 15	30 x 24 x 15	50 x 29.5 x 15
Capacidad (L)	6	11	22
Temperatura	Ambiente + 5 °C a 99 °C		
Precisión	± 0.1 °C		
Uniformidad	± 0.3 °C		
Bomba	Circulación interna y externa / L / min		
Elemento calentador	1500 Watts	2000 Watts	2500
Alimentación	110 V, 60 Hz		

### TAPAS PARA BAÑOS

Fabricadas en acero inoxidable. MARCA TECHNE FABRICACIÓN E.U.A.



Clave	Modelo	
TECHE08913	FGL-12	Tapa con Asa
TECHE08914	7012553	Tapa en forma de casa *



### APARATO CIRCULADOR PARA LÍQUIDOS REFRIGERADOS

Aparato de enfriamiento diseñado para trabajar en conjunto con los termoreguladores TECHNE. Necesario para obtener temperaturas más bajas al medio ambiente. MARCA TECHNE FABRICACIÓN E.U.A.

Temperatura mínima	- 20 °C
Capacidad de Enfriamiento	20 140 W 0 140 W -10 110 W
*Medidas	420 x 235 x 300 mm
Alimentación	110-120 V
* Largo x ancho x alto (profundidad)	
Clave	Modelo
TECHE07018	FC-200



### BAÑO REFRIGERADO CON TERMOCIRCULADOR

Unidad completa digital. Mantiene la temperatura constante más baja ó alta a la ambiental, lectura digital, rango de -20 a 100 °C. Capacidad máxima de trabajo de 7 litros. MARCA TECHNE FABRICACIÓN E.U.A.

Rango de Temperatura	-20 a 100 °C
Capacidad Máxima de trabajo	7 litros
* Medidas de la Tina	192 x 151 x 200 mm
Alimentación	110-120 V
* Largo x ancho x alto (profundidad)	

Clave	Modelo
TECHE05510	RB5A/TU20D



### BAÑOS SECOS

Para uno o tres bloques sólidos de aluminio, desmontables, diferentes diámetros y tamaños de tubos. (No incluye gradillas). MARCA THERMOLYNE FABRICACIÓN E.U.A.

Rango de Temperatura	Ambiente +5 a 115 °C
Estabilidad	± 0.1 Para un bloque
	± 0.5 Para tres bloques
Alimentación	120 V / 50/60 Hz

Clave	Modelo
THERM03050	DB-17615 Para 1 gradilla
THERM03061	DB-28125 Para 3 gradillas



### BAÑO MARÍA CON AGITACIÓN RECÍPROCA

Diseño de bajo perfil para mejor aprovechamiento del espacio. Ideal en aplicaciones químicas, bio-químicas y microbiología. Con plataforma adaptable para diferentes capacidades de matraz. Control electrónico de temperatura ambiente.

### MARCA LAB LINE FABRICACIÓN

E.U.A.	ambiente + 5 °C a 65 °C
Uniformidad	± 0.1 °C
Velocidad	15-250 ciclos/minuto
* Medidas internas	29 x 49 x 20
Capacidad	20 L
Alimentación	120 V, 60 Hz
* Frente x ancho x	

altura Clave	Modelo
LABLI05017	3582



### BAÑO SECO CON AGITACIÓN

Para aplicaciones en síntesis, concentración de muestras, incubación y reacciones paralelas. El equipo puede calentar y agitar volúmenes de 50 hasta 100 ml.

Cuenta con una pantalla donde se puede monitorear la temperatura de trabajo durante el proceso de la muestra.

Lugares	6 de 57.6 mm
Rango de temperatura	+ 5 a 150 °C
Velocidad	400 a 2000 rpm
Rampas ajustables	0 a 10 rpm
Temporizador	15 minutos

Clave	Modelo
ELEGI01200	PS-80043

### BAÑO ULTRASONICO PARA TAM-

Para limpiar tamices analíticos sin dañarlos, especialmente sin son tamices de malla fina. Este equipo se recomienda en lugar de utilizar un cepillo. Produce vibraciones ultrasónicas en su interior para desincrustar contaminantes. Adecuado para tamices de 20 cm Ø. MARCA W.S. TYLER FABRICACIÓN E.U.A.

Clave	Modelo
TYLERP1405	P-1405





### BAÑO ULTRASONICO PEQUEÑO

Para aplicaciones de remoción de grasas y limpieza de partes pequeñas, metales, vidrio, instrumentos de acero inoxidable y más. El chip de cerámica genera frecuencias eléctricas muy altas generando vibraciones y burbujas que permiten la limpieza de los materiales.  
**MARCA SPER SCIENTIFIC FABRICACIÓN E.U.A.**

Capacidad	600 ml
Frecuencia	43 KHz
Poder de consumo	50 W
*Dimensiones de la tina	168 x 89 x 53 mm
Alimentación	100/110 V , 50/60 Hz
* Frente x ancho x	

altura	Clave	Modelo
	SPERI00006	100005

### GRADILLA PARA BAÑO SECO

**MARCA THERMOLYNE FABRICACIÓN E.U.A.**

Clave	Modelo	Lugares	Ø de tubo mm
THERM03110	BK-165X4A	20	10
THERM03113	BK-165X5A	20	13
THERM03116	BK-165X7A	12	16
THERM03119	BK-165X13A	12	18
THERM03122	BK-165X8A	12	20
Para Microtubos			
THERM03125	BK-165X17A	20	1.5
THERM03128	BK-165X20A	30	0.5



### BARÓMETRO CON ALTÍMETRO-TERMÓMETRO

Incluye brújula, estuche e instructivo.  
**MARCA KONUS FABRICACIÓN ITALIANA**

Clave	Modelo
KONUS01020	4208



### BAÑO REFRIGERADO CON CIRCULADOR

Equipo diseñado para realizar largos procesos de calentamiento.

Refrigerante libre de CFC. La bomba permite una uniformidad de temperatura en el baño, con circulación tanto en el interior como en el exterior del mismo. Programación de 10 etapas de temperatura para 99 ciclos de función.

Medidas de la tina	250 x 350 x 150 mm
Capacidad (L)	13
Enfriador de	1/2 HP
Temperatura	- 30 ° C a 90 ° C
Precisión	± 0.1 ° C
Uniformidad	± 0.5 ° C
Elemento calefactor	1000 Watts
Bomba	7 l / minuto. Máximo
Alimentación	110 V, 60 Hz

Clave	Modelo
LABTECLCBR13	LCB-R13



### BAÑO SECO

Diseño compacto para ahorro de espacio, cuerpo de acero esmaltado. Cuenta con dos termostatos bimetalicos que permiten un control preciso de temperatura, permite manejar dos rangos de temperatura.  
**MARCA THERMOLYNE FABRICACIÓN E.U.A.**

Rango de temperatura	Ambiente + 5 a 60 ° C
	50 a 130 ° C a 37 ° C
Uniformidad	± 0.5 ° C

Clave	Modelo	
THERM03042	2050	Para 1 gradilla
THERM03048	2053	Para 3 gradillas



### BAÑO ULTRASÓNICO

Aplicaciones: limpieza de vidrios de laboratorio, instrumentos médicos, metales, componentes electrónicos, desgasificación de líquidos a determinadas concentraciones, aceleración de procesos de suspensión de células, procesos de aceleración en sonoquímica y en general para limpieza y desinfección al mismo tiempo.

MARCA TIANJIN IMPORTACIÓN

Clave	TIAN-	TIAN-	TIAN-	TIAN-	TIAN-	TIAN-
Modelo	AS2060	AS3120B	AS5150B	AS7240B	AS10200	AS2050
Tipo	Análogo	Digital				
Dimensiones internas (mm)	150x135x100	235x135x100	300x150x150	470x135x100	330x250x150	490x295x150
Capacidad (l)	2	3	6	7	10	22
Frecuencia	40 Khz	30/50 Khz	40/50/60 Khz			
Reloj	5 a 30 min.	1 a 99 minutos				
Ajuste de desgasificación	No		Si			
Potencia	120 W		180/150 W	240/200 W	320/300 W	520/500 W
Salida de agua	No			Si		
Tapa	Aluminio / plástica		Aluminio	Acero inoxidable	Acero inoxidable	Aluminio



### BARÓMETRO

Fabricado en madera, medidas de 45 x 22 cm. Escalas (mm bar/h pascal).

MARCA KONUS FABRICACIÓN ITALI-

Clave	Modelo
KONUS01132	6561

Altimetro	5000 m división mínima 20 m
Barómetro	600 a 1000 mb/Hpa
Termómetro	-20 a 70 °C



### BAÑO ULTRASÓNICO CON CALENTAMIENTO

MARCA AUTO SCIENCE IMPORTACIÓN

Clave	TINAJAS. 07240AT	TINAJAS. 10200AT	TINAJAS. 20500AT
Modelo	AS 07240AT	AS 10200 AT (102)	AS 20500 AT (205)
*Dimensiones internas (mm)	470x135x100	300x250x150	490x295x150
Capacidad (l)	7	10	22
Potencia	240 W	300 W	500 W
Frecuencia	40 Khz		
Reloj	0-30 min ó continua		
Rango de temperatura	+5 a 80 °C		
Potencia del elemento calentador (watts)	240	500	1000
Tapa	Acero	Aluminio	Aluminio

\* Frente x ancho x fondo (altura)



### BAÑO PARA VISCOSÍMETROS CANNON FENSKE

Para utilizarse con los viscosímetros capilares y determinar la viscosidad de diferentes líquidos como aceites, cremas, geles y pinturas. Control límite de alta temperatura. Incluye motor-agitador, jarra de vidrio, con 7 aberturas de 5.1 cm, termoregulador de contacto en vidrio con bulbo de mercurio Modelo CT-500. (No incluye Viscosímetros).

MARCA CANNON FABRICACIÓN E.U.A.

Rango de Temperatura	+ 10 a 100 °C
Precisión	0.01%
Jarra Vidrio	30.5x30.5
Capacidad	17 l

Clave	Modelo
B.V.103017	9726-A10



### BARÓMETRO DE CARÁTULA

Triple escala para medir la presión atmosférica, cuenta con una cubierta de níquel-cromo resistente a la corrosión. Cuenta con un indicador que se puede ajustar para indicar cambios. Uso en localizaciones de hasta 1000 metros.

Incluye certificado de Traceabilidad a NIST. MARCA CONTROL COMPANY FABRICACIÓN E.U.A

Presión atmosférica	954 a 1073 milibars
Pulgadas de mercurio	28.1 a 31.7 inHg
Milímetros de mercurio	715 a 805 mmHg
Diámetro de la Carátula	11.25 cm
Altura	3.75 cm

Clave	Modelo
CONTR4199	4199