

MANDILES, MANÓMETRO, MANTILLAS Y MAQUINA PARA HIELO

MANOMETRO

Con base metálica y llave. Longitud 255 mm.
MARCA KAVALIER FABRICACIÓN CHECA

Clave	Modelo	Capacidad de la Columna de mercurio
ELSOL09455	002-150	150-0-150
ELSOL09465	443-003-101	100-0-100, con graduación móvil



MANDIL DE NEOPRENO

Delantal con 6 mm de grosor, bloquea la radiación beta y protege contra sustancias químicas peligrosas. La banda alrededor del cuello está forrada en tela, es fácilmente ajustable. No contiene piezas metálicas. Unitalla.
MARCA NALGENE FABRICACIÓN E.U.A.

Clave	Modelo
NALGE30300	6800-001



MAQUINA PARA PRODUCIR HIELO

MARCA LAB TECH IMPORTACIÓN

* Medidas Externas	700 x 700 x 975 mm
* Medidas Internas	600 x 300 x 500
Producción de hielo	200 Kg x día
Capacidad de almacenamiento	120 Kg x día
Sistema de refrigeración	1/3 HP
Refrigerante	CFC libre R402B 360 g
Estructura Externa	Polietileno de alta densidad recubierto
Estructura Interna	Polietileno de alta densidad con aislamiento de poliuretano
Alimentación	220 V, 50/60 Hz
* Ancho x fondo x alto	
Clave	Modelo
LABTECLCM200M	LCM-200M

MANTILLA PARA JARRA KETTLER

Diseñadas para calentamiento de reactores de vidrio en trabajos con mezclas viscosas, fabricada en tela de vidrio, para usar con transformador de voltaje (No incluido).

MARCA LABORMEX FABRICACIÓN NACIONAL

Temperatura	450 °C
Alimentación	115 V, 50/60 Hz

Clave	Modelo	Para matraz (ml)
LABOR01016	CV-602	500
LABOR01029	CV-604	1000
LABOR01032	CV-606	2000
LABOR01045	CV-608	3000
LABOR01058	CV-610	4000

ACCESORIO PARA MANTILLAS
TRANSFORMADOR DE VOLTAJE
MARCA STACO FABRICACIÓN E.U.A.

Clave	Modelo
T.V.I10014	3PN1010B



MANDIL TRANSPARENTE

Fabricado en vinilo, ligero y cómodo.

Delantales resistentes a los productos químicos y no absorbentes. Económico para uso en las escuelas, laboratorios, fábricas y hospitales.

Transparente.

Medidas 107 de largo x 91 ancho.

MARCA BEL-ART FABRICACIÓN

Clave	Modelo
BELARH246040001	H24604-0001

MANTILLA PARA MATRAZ REDONDO

Fabricada en tela de vidrio. Necesario utilizar transformador de voltaje para evitar que se dañe la mantilla. Línea económica.

MARCA LABORMEX FABRICACIÓN NACIONAL

Temperatura	450 °C
Alimentación	115 V, 50/60 Hz

Clave	Modelo	Para matraz (ml)
LABOR02019	EV-114	125
LABOR02022	EV-118	250
LABOR02035	EV-122	500
LABOR02048	EV-124	1000
LABOR02051	EV-126	2000
LABOR02064	EV-128	3000
LABOR02077	EV-130	5000
LABOR02082	PA-540	22000





GLOBAL LAB DE MEXICO S.A. DE C.V.

FABRICACIÓN Y VENTA DE APARATOS, MATERIAL Y REACTIVOS PARA LABORATORIOS, ESCUELAS E INDUSTRIAS

MANTILLAS

IMPORTANTE:

Todas las mantillas requieren un transformador de voltaje. Nunca deberán de conectarse de forma directa al suministro eléctrico, ya que esto provocará que se quemé.

MANTILLA CON CONTROL DE TEMPERATURA

Diseñada para destilaciones, extracciones y trabajos que requieran calentamiento para su proceso. Para matraces de fondo redondo, estructura externa en polipropileno. Con control de calentamiento, pinzas para colocar un soporte. Su elemento de calentamiento es intercambiable. MARCA ELECTROTHERMAL FABRICACIÓN E.U.A.



Rango de Temperatura	450 °C 115
Alimentación	Volts

Clave	Modelo	Para matraz(ml)	Potencia Watts
ELEGI02029	EM-0250CEX1	250	150
ELEGI03022	EM-0500CEX1	500	200
ELEGI03033	EM-1000CEX1	1000	300

MANTILLA CON AGITACION MAGNETICA

Calentamiento y agitación de líquidos, montada en caja plástica durable de polipropileno resistente a químicos. Control electrónico independiente integrado para la agitación. Control para el elemento de calentamiento. Incluye indicadores luminosos de encendido.

MARCA ELECTROTHERMAL FABRICACIÓN E.U.A.



Rango de Temperatura	450 °C
Rango de Velocidad	520 rpm
Alimentación	115 Volts

Clave	Modelo	Para matraz (ml)	Potencia (Watts)
ELEGI02011	EMA0500CEBX1	500	250
ELEGI02013	EMA1000CEBX1	1000	380
ELEGI02017	EMA2000CEBX1	200	575

MANTILLA PARA MATRAZ O EMBUDO

Con fondo interno cónico abierto para instalar embudos de un ángulo de 60° tallo largo, además de los matraces de fondo redondo en diferentes capacidades. Carcasa durable de polipropileno e interior fabricado en acero inoxidable, le proporcionan gran seguridad en el manejo de sustancias peligrosas. MARCA ELECTROTHERMAL FABRICACIÓN E.U.A.



Rango de Temperatura	450 °C
Alimentación	115 Volts

A PRUEBA DE DERRAMES

Clave	Modelo	Capacidad (ml)	Para embudos con Ø (mm)	Diámetro de salida situado en la base (mm)
ELEGI02025	EMX1000SCEX1	50 a 1000	50,75, 100, 150	24
ELEGI02027	EMX5000SCEX1	500 a 5000	100,150,250,200	58

INTERIOR EN FORMA " V "

Clave	Modelo	Capacidad (ml)	Para embudos con Ø (mm)	Diámetro de salida situado en la base (mm)
ELEGI03044	EMV1000CEX1	50 a 1000	75, 100	18

MANTILLA CUBIERTA DE ALUMINIO

Extrema durabilidad, para aplicaciones especiales. Interiores en tela de vidrio. MARCA GLAS-COL FABRICACIÓN E.U.A.



Rango de Temperatura	450 °C
Alimentación	115 Volts

Clave	Modelo	Para matraz (ml)	Diámetro (mm)	Potencia watts
GLASC08013	TM-102	250	83	180
GLASC08017	TM-106	500	101	270
GLASC08020	TM-108	1000	137	380
GLASC08033	TM-110	2000	170	500
GLASC08046	TM-112	3000	183	500
GLASC08059	TM-114	5000	220	600
GLASC08062	TM-118	22000	347	770
GLASC08075	TM-120	50000	456	1000

CONTROL PARA MANTILLA

Controla el voltaje por tiempo y siempre entrega 127 Volts. La escala del control es arbitraria, hay que utilizar un termómetro para ver su temperatura. Una vez alcanzada la temperatura deseada podrá dejar el control en el número que quedó con su termómetro. FABRICACIÓN NACIONAL



Clave	
C.V.N11010	Con 1 resistencia
C.V.N11020	Con 2 resistencias
C.V.N11030	Con 3 resistencias

MANTILLA SERIES "O"

Hemisférica para matraces, compactas y flexibles. Especialmente utilizadas para asentarlas en espacios pequeños.

MARCA GLAS-COL FABRICACIÓN E.U.A.

Rango de Temperatura		450 °C		
Alimentación		115 Volts		
Clave	Modelo	Para matraz (ml)	Diámetro (mm)	Potencia (Watts)
GLASC03012	O-394	50	48	60
GLASC03025	O-398	125	70	80
GLASC03038	O-402	250	83	180
GLASC03041	O-406	500	101	270
GLASC03054	O-408	1000	130	380
GLASC03067	O-410	2000	170	500
GLASC03070	O-412	3000	183	500
GLASC03083	O-414	5000	220	600
GLASC03096	O-416	12000	293	650



MANTILLA PARA JARRA KETTLER

Diseñada expresamente para reactores de vidrio, previene el escarchamiento de material resinoso y el calentamiento del contenido de la jarra es uniforme.

MARCA GLAS-COL FABRICACIÓN E.U.A.

Rango de Temperatura		450 °C			
Alimentación		115 Volts			
Clave	Modelo	Para jarra (ml)	Profundidad (cm)	Diámetro (mm)	Potencia (Watts)
GLASC04015	O-570	500	11.45	95	270
GLASC04028	O-572	1000	13.34	108	335
GLASC04031	O-576	2000	15.2	13.34	470
GLASC04044	O-578	3000	23	13.34	550
GLASC04057	O-580	4000	23	13.34	750



MANTILLA RECUBIERTA DE ALUMINIO

Compacta, carcasa metálica que proporciona protección a las paredes del matraz contra el ataque térmico.

MARCA GLAS-COL FABRICACIÓN E.U.A.

Rango de Temperatura		450 °C		
Alimentación		115 Volts		
Clave	Modelo	Para matraz (ml)	Diámetro (mm)	Potencia (Watts)
GLASC01016	M-100	200	76	100
GLASC01035	M-102	250	83	180
GLASC01051	M-106	500	101	270



MANTILLA PARA VASO

Proporciona calentamiento uniforme, inclusive en volúmenes mínimos, dado que el calor se concentra en la base.

MARCA GLAS-COL FABRICACIÓN E.U.A.

Rango de Temperatura		450 °C			
Alimentación		115 Volts			
Clave	Modelo	Para vaso (ml)	Profundidad (cm)	Diámetro (mm)	Potencia (Watts)
GLASC05018	O-600	50	4.14	4.14	40
GLASC05019	O-602	100	5.8	5.8	100
GLASC05021	O-608	400	8.25	7.62	240
GLASC05034	O-614	1000	11.45	10.80	430
GLASC05047	O-616	2000	15.24	13.03	550



MANTILLA PARA EMBUDO DE SEPARACIÓN

Para extraer soluciones calientes. Ideal para prevenir la solidificación en capas de materiales viscosos. Para embudos tipo "SQUIBB" (forma de pera).

MARCA GLAS-COL FABRICACIÓN E.U.A.

Rango de Temperatura		450 °C	
Alimentación		115 Volts	
Clave	Modelo	Para embudos (ml)	Potencia (Watts)
GLASC05001	O-850	250	140
GLASC05014	O-854	1000	190



MANTILLA CON AGITACIÓN

Con agitación electromagnética para matraces de vidrio fondo redondo. Carcasa de aluminio interior de tela de vidrio. Se suministra con controlador de velocidad.

MARCA GLAS-COL FABRICACIÓN

E.U.A. Para Matraz	1000 ml
Rango de velocidad	50 a 750 rpm
Rango de Temperatura	450 °C
Alimentación	115 V
Clave	Modelo
GLASC07027	TEM-108/EMC4



MARCADORES, MASCARA Y MATRACES



MATRAZ DE DESTILACIÓN ENGLER

Para destilación. Con salida lateral en ángulo de 72 °C. Diseñado bajo especificaciones ASTM D86, D33, D447, D801 Y D802.

MARCA KIMAX FABRICACIÓN NACIONAL

Clave	Modelo	Capacidad (ml)
1260151254	K-26015	125
1260152506	K-26015	250
1260155002	K-26015	500
126015-1L8	K-26015	1000



MATRAZ DE DESTILACIÓN BARRET

Utilizado en destilaciones en la industria de hidrocarburos. ASTM especificaciones E1405 tipo II clase 1.

MARCA KIMAX FABRICACIÓN NACIONAL

Clave	Modelo	Capacidad (ml)	Altura (ml)	Ø Lateral (ml)	Tapón No.
1260502003	K-26050	200	179	7	3



MARCADOR NEGRO

Este bolígrafo con punta de fieltro de secado rápido está especialmente formulado para proporcionar la mejor resistencia al agua y a las sustancias químicas sobre "PolyPaper". También es un excelente rotulador inborrable que se puede usar en plásticos ó vidrio.

MARCA NALGENE FABRICACIÓN E.U.A.

Clave	Modelo	
NALGE30312	6311-0010	
NALGE30309	6313-0010	Paquete de 4 piezas



MATRAZ DE TRES BOCAS

Juntas paralelas con la misma altura, esmeril 24/40. Diseñado bajo especificaciones ASTM E1378 tipo IV.

MARCA KIMAX FABRICACIÓN NACIONAL

AL Clave	Modelo	Capacidad (ml)
1262205006	K-26220	500
126220-1L6	K-26220	1000
126220-3L4	K-26220	3000



MÁSCARA DE SEGURIDAD

Protector facial fabricado en policarbonato de 1.5 mm, banda de ajuste en polietileno protege contra la luz UV en frecuencias que van de 200 a 360 nanómetros. Útil durante procedimientos germicidas, lectura de cintas o geles cromatográficos/ electroforéticos.

Su diseño circular proporciona protección al frente y a los costados, se puede utilizar cómodamente con gafas de seguridad. Satisface la norma 29 CFR parte 1910, 1030 de la OSHA (Organización de la Salud Ocupacional de los E.U.A.). MARCA NALGENE FABRICACIÓN E.U.A.

Clave	Modelo
NALGE30406	6355-0001

MATRAZ DE TRES BOCAS EN ÁNGULO

Para bajos volúmenes, juntas 14/20. ASTM E 1378 tipo VI.

MARCA KIMAX FABRICACIÓN NACIONAL

Clave	Modelo	Capacidad (ml)
126280-508	K-26280	50



De tres bocas esmeriladas en ángulo. MARCA PYREX FABRICACIÓN NACIONAL

MATRAZ DE DESTILACIÓN

Clave	Modelo	Capacidad (ml)	Juntas centrales	Juntas laterales	*Medidas (mm)
24965-2509	P-4965	250	24/40	24/40	83 x 140
24965-5009	P-4965	500	34/45	24/40	102x 160
2496510003	P-4965	1000	34/45	24/40	130 x 190

* Diámetro x altura



MATRAZ DE DESTILACIÓN CON BOCAS VERTICALES

De tres bocas con juntas paralelas 24/40.

MARCA PYREX FABRICACIÓN NACIONAL

Clave	Modelo	Capacidad (ml)	Medidas (mm)
24950-5005	P-4950	500	102 x 160
2495010006	P-4950	1000	130 x 185
2495020008	P-4950	2000	162 x 215
2495030005	P-4950	3000	184 x 240



MARCADOR ELÉCTRICO

Punta fina, para rotular de forma permanente en superficies de vidrio, metal, plásticos, cerámica. Adecuado para la identificación de partes en los laboratorios.

MARCA A.H. THOMAS FABRICACIÓN E.U.A.

Clave	Modelo
M.V.I01014	5680-H10

MATRAZ ERLLENMEYER BOCA ANGOSTA

El más común de los matraces erlenmeyer, fabricado de vidrio borosilicato, alta resistencia al calor, ataques químicos y choques mecánicos, cuello con labio reforzado, graduación esmaltada, versátil y económico.

MARCA KIMAX FABRICACIÓN NACIONAL

Clave	Modelo	Capacidad (ml)	Intervalo de la graduación (ml)	Subdivisiones (ml)	Utiliza tapón hule No.	Diámetro inferior x altura (mm)
126500-259	K-26500	25	10 a 25	5	0	39 x 65
126500-508	K-26500	50	20 a 50	10	1	50 x 78
1265001251	K-26500	125	50 a 125	25	5	66 x 108
1265002503	K-26500	250	50 a 225	25	6	82 x 130
1265003009	K-26500	300	100 a 300	25	6	88 x 140
1265005005	K-26500	500	100 a 500	50	7	102 x 174
126500-1L6	K-26500	1000	250 a 1000	50	9	128 x 213
126500-2L8	K-26500	2000	600 a 2000	100	10	161 x 275
126500-4L1	K-26500	4000	1000 a 4000	250	10	208 x 355
126500-6L4	K-26500	6000	1500 a 6000	500	10	235 x 393

MARCA PYREX FABRICACIÓN NACIONAL

Clave	Modelo	Capacidad (ml)	Intervalo de la graduación (ml)	Subdivisiones (ml)	Utiliza tapón hule No.	Diámetro inferior x altura (mm)
24980-0106	P-4980	10	5 a 10	5	00	31 x 50
24980-0253	P-4980	25	10 a 25	5	0	41 x 65
24980-0502	P-4980	50	20 a 50	10	1	51 x 78
24980-1256	P-4980	125	50 a 125	25	5	67 x 114
24980-2508	P-4980	250	50 a 200	25	6	82 x 132
24980-3004	P-4980	300	100 a 300	25	6	89 x 144
24980-5000	P-4980	500	100 a 500	50	7	101 x 176
2498010001	P-4980	1000	250 a 1000	50	9	129 x 216
2498020002	P-4980	2000	600 a 1800	200	10	160 x 268
2498040005	P-4980	4000	1000 a 4000	500	10	206 x 360
2498060008	P-4980	6000	1500 a 6000	500	10	241 x 410



MATRAZ MICRO-FERBACH

Con base ancha creando mayor estabilidad, cuello con labio reforzado, diseñado para cultivo de organismos aeróbicos en medios de cultivos líquidos y ensayos microbiológicos de vitaminas, organismos fotosintéticos. Con graduación esmaltada. MARCA KIMAX FABRICACIÓN NACIONAL

Clave	Modelo	Capacidad (ml)	Utiliza tapón hule No.	Diámetro inferior x altura (mm)
126502-252	K26502	25	0	43 x 57



MATRAZ ACTÍNICO

Tipo "RAY-SORB" recipiente diseñado para proteger líquidos sensitivos a la luz. Con tapón de teflón, sin graduación. MARCA KIMAX FABRICACIÓN NACIONAL

Clave	Modelo	Capacidad (ml)	Utiliza tapón de teflón No.	Diámetro inferior (mm)	Altura (mm)
126610-503	K-26610	50	19	50	76
1266101255	K-26610	125	22	66	118
1266102508	K-26610	250	27	82	132
1266105009	K-26610	500	32	102	159



MATRAZ ERLLENMEYER DE PLÁSTICO

De polipropileno, para uso general de laboratorio, muy fácil de visualizar el nivel del líquido. Esterilizables en autoclave. No graduados, excepto en la capacidad de 2 l. MARCA NALGENE FABRICACIÓN E.U.A.

Clave	Modelo	Capacidad (ml)	Tapón No.
NALGE32019	4102-0050	50	1
NALGE32022	4102-0125	125	3
NALGE32035	4102-0250	250	6
NALGE32048	4102-0500	500	7
NALGE32051	4102-1000	1000	8
NALGE32064	4102-2000	2000	10



MATRAZ ERLLENMEYER DE PLÁSTICO TRANSPARENTE

Fabricado en policarbonato, utilizado para la preparación y almacenamiento de medios de cultivo y otras técnicas. Esterilizable en autoclave, aunque repetidamente pueden ocasionar alguna pérdida de resistencia mecánica. Puede utilizar tapón de hule. MARCA NALGENE FABRICACIÓN E.U.A.

Clave	Modelo	Capacidad (ml)	Usa Tapón No.
NALGE32853	4103-0050	50	1
NALGE32866	4103-0125	125	5
NALGE32879	4103-0250	250	6
NALGE32882	4103-0500	500	7
NALGE32895	4103-1000	1000	9





GLOBAL LAB DE MEXICO S.A. DE C.V.

FABRICACIÓN Y VENTA DE APARATOS, MATERIAL Y REACTIVOS PARA LABORATORIOS, ESCUELAS E INDUSTRIAS

GLOBAL LAB DE MEXICO

MATRAZ CON TAPÓN ESMERILADO

Con tapón de vidrio esmerilado y escala graduada. La altura aquí descrita es sin tapón.

MARCA KIMAX FABRICACIÓN NACIONAL

Clave	Modelo	Capacidad (ml)	Intervalo de la graduación (ml)	Subdivisiones (ml)	Utiliza tapón de vidrio No.	Diámetro inferior x altura (mm)
126600-250	K-26600	25	10 a 25	5	16	39 x 62
126600-500	K-26600	50	20 a 50	10	19	50 x 76
1266001252	K-26600	125	50 a 125	25	22	66 x 118
1266002505	K-26600	250	50 a 225	25	27	82 x 132
1266005006	K-26600	500	100 a 500	50	32	102 x 159
126600-1L8	K-26600	1000	250 a 1000	50	32	128 x 203

MARCA PYREX FABRICACIÓN NACIONAL

Clave	Modelo	Capacidad	Utiliza tapón de vidrio No.	Diámetro Inferior x altura (mm)
25020-0258	P-5020	25	16	40 x 92
25020-0508	P-5020	50	19	48 x 101
25020-1251	P-5020	125	22	68 x 136
25020-2504	P-5020	250	27	81 x 171
25020-5005	P-5020	500	32	101 x 215
2502010006	P-5020	1000	32	129 x 241

MATRAZ ERLLENMEYER CON TAPA ROSCADA

Diseñado para mezclado y almacenamiento de medios de cultivo y otras técnicas. Fabricado en vidrio borosilicato, con graduación. MARCA KIMAX FABRICACIÓN NACIONAL

Clave	Modelo	Capacidad (ml)	Intervalo de la graduación (ml)	Subdivisiones (ml)	Diámetro inferior x altura (mm)
126505-506	K-26505	50	20 a 50	10	50 x 78
1265051258	K-26505	125	50 a 125	25	66 x 115
1265052501	K-26505	250	50 a 200	25	80 x 128
1265055002	K-26505	500	100 a 500	50	102 x 175
126505-1L4	K-26505	1000	250 a 1000	50	128 x 215
126505-2L5	K-26505	2000	600 a 2000	100	161 x 273

MARCA PYREX FABRICACIÓN NACIONAL

Clave	Modelo	Capacidad (ml)	Intervalo de la graduación (ml)	Subdivisiones (ml)	Diámetro inferior x altura (mm)
24985-0507	P-4985	50	20 a 50	10	50 x 78
24985-1251	P-4985	125	50 a 125	25	68 x 105
24985-2503	P-4985	250	50 a 200	25	81 x 135
24985-5005	P-4985	500	100 a 500	50	102 x 186
2498510006	P-4985	1000	250 a 1000	50	128 x 218



MATRAZ DE PLÁSTICO CON TAPA ROSCADA

Fabricado en polimetilpentano, tapa de polipropileno. Una excelente combinación de claridad, resistencia química, resistencia a los impactos y esterilización en autoclave. Muy transparentes a la radiación de microondas.

MARCA NALGENE FABRICACIÓN E.U.A.

Clave	Modelo	Capacidad (ml)	Tamaño de la tapa (mm)
NALGE32906	4109-0125	125	33
NALGE32909	4109-0250	250	38
NALGE32912	4109-0500	500	43
NALGE32925	4109-1000	1000	53



MATRAZ DE TEFLÓN (FEP)

Tapa de rosca de Tefzel (ETFE-etileno-tetrafluoroetileno). Resistencia química, irrompible, translúcido, no contamina, resiste a temperaturas de -270 °C a 208 °C y la tapa -100 °C a +150 °C. Puede esterilizarse repetidamente en autoclave. Útil con todos los solventes orgánicos y agentes oxidantes concentrados. MARCA NALGENE FABRICACIÓN E.U.A.

Capacidad	250 ml
Tamaño tapón	38 mm
Clave	Modelo
NALGE32977	4106-0250



MATRAZ ERLEMEYER

De policarbonato con tapa de rosca en polipropileno. Usado para la preparación y almacenamiento de medios de cultivo. Muy seguro para utilizarse en agitadores magnéticos. Autoclavable pero puede presentar pérdida de resistencia mecánica luego de varias esterilizaciones. MARCA NALGENE FABRICACIÓN E.U.A.

Clave	Modelo	Capacidad (ml)	Tamaño del tapón (mm)
NALGE33067	4108-0050	50	24
NALGE33012	4108-0125	125	33
NALGE33025	4108-0250	250	38
NALGE33038	4108-0500	500	43
NALGE33041	4108-1000	1000	53





GLOBAL LAB DE MEXICO S.A. DE C.V.

FABRICACIÓN Y VENTA DE APARATOS, MATERIAL Y REACTIVOS PARA
LABORATORIOS, ESCUELAS E INDUSTRIAS

GLOBAL LAB DE MEXICO

MATRAZ BOCA ANGOSTA ESMERILADA

Con graduación, boca angosta y de vidrio borosilicato.
MARCA KIMAX FABRICACIÓN NACIONAL

Clave	Modelo	Capacidad (ml)	Junta	Intervalo de la graduación (ml)	Subdivisiones (ml)	Medidas (mm)
126510-501	K-26510	50	19/38	20 a 50	10	50 x 105
1265101254	K-26510	125	24/40	50 a 125	25	66 x 133
1265102506	K-26510	250	24/40	50 a 225	25	82 x 155
1265105008	K-26510	500	24/40	100 a 500	50	102 x 191
126510-1L9	K-26510	1000	24/40	250 a 1000	50	128 x 230
* Diámetro inferior x altura						



MARCA PYREX FABRICACIÓN NACIONAL

Clave	Modelo	Capacidad (ml)	Junta	Intervalo de la graduación (ml)	Subdivisiones (ml)	Medidas (mm)
25000-0505	P-5000	50	19/38	20 a 50	10	48 x 98
25000-1258	P-5000	125	24/40	50 a 125	25	67 x 120
25000-2501	P-5000	250	24/40	50 a 225	25	81 x 161
25000-5002	P-5000	500	24/40	100 a 500	50	101 x 198
* Diámetro inferior x altura						

MATRAZ FONDO REDONDO

Fabricado en vidrio de borosilicato. Cuello corto, terminado con labio reforzado.
MARCA KIMAX FABRICACIÓN NACIONAL

Clave	Modelo	Capacidad (ml)	Utiliza tapón hule No.	*Medidas (mm)
1252705008	K-25270	500	6	102 x 160
125270-1L0	K-25270	1000	8	130 x 185
125270-5L6	K-25270	5000	11	221 x 315
* Diámetro externo x altura				



MARCA PYREX FABRICACIÓN NACIONAL

Clave	Modelo	Capacidad (ml)	Utiliza tapón de hule No.	*Medidas (mm)
24260-2504	P-4260	250	5	83 x 120
24260-5006	P-4260	500	6	102 x 160
2426010007	P-4260	1000	8	130 x 185
2426020008	P-4260	2000	10	162 x 232
2426030003	P-4260	3000	10	184 x 260
2426050003	P-4260	5000	11	221 x 310
2426012003	P-4260	12000	11	295 x 378
2426022004	P-4260	22000	14	349 x 426
* Diámetro externo x altura				

MATRAZ ERLLENMEYER BOCA ANCHA

Fabricado en vidrio borosilicato. Graduado.
MARCA KIMAX FABRICACIÓN NACIONAL

Clave	Modelo	Capacidad (ml)	Intervalo de la graduación (ml)	Subdivisiones (ml)	Utiliza tapón hule No.	*Medidas (mm)
1266501257	K-26650	125	50 a 125	25	6	66 x 108
1266502500	K-26650	250	50 a 225	25	8	77 x 130
1266505001	K-26650	500	100 a 500	50	10	97 x 172
126650-1L3	K-26650	1000	250 a 1000	50	11	122 x 216
126650-2L4	K-26650	2000	600 a 2000	200	13	161 x 265
* Diámetro inferior x altura						



MARCA PYREX FABRICACIÓN NACIONAL

Clave	Modelo	Capacidad (ml)	Intervalo de la graduación (ml)	Subdivisiones (ml)	Utiliza tapón hule No.	*Medidas (mm)
25100-1251	P-5100	125	50 a 125	25	6	66 x 108
25100-2504	P-5100	250	50 a 200	25	8	77 x 130
25100-5005	P-5100	500	100 a 500	50	10	97 x 172
2510010006	P-5100	1000	250 a 1000	50	11	122 x 216
2510020008	P-5100	2000	400 a 1800	100	13	161 x 265

MATRAZ VOLUMÉTRICO DE CASSIA

Utilizado en ensayos de aceites esenciales de acuerdo a los métodos USP (Farmacopea de Estados Unidos) y la Asociación de Aceites Esenciales de E.U.A.
MARCA KIMAX FABRICACIÓN NACIONAL

Graduación	100 a 110 ml
Subdivisiones	0.1 ml
Tolerancia	± 0.08 ml
Altura total	260 mm
Tapón de vidrio	No. 13
Clave	Modelo
1280661100	K-28066



MATRAZ DEWAR

Fabricado en polietileno de alta densidad, cubierta de polietileno de alta densidad, asa revestida. Irrompible, adecuado para almacenar agua helada, solvente de hielo seco y nitrógeno líquido por cortos periodos de tiempo. Con paredes dobles rellenas de espuma de Uretano sin CFC y resistente a temperaturas de -196 a 100 °C, cubierta aislada con ventilación.

MARCA NALGENE FABRICACIÓN E.U.A.

Clave	Modelo	Capacidad (ml)	Profundidad interna (mm)	Ø Interno de la boca	Altura total (mm)
	4150-1000	1000	194	95	229
NALGE31029	4150-2000	2000	225	121	260
	4150-4000	4000	287	146	324



MATRAZ CUELLO ESMERILADO CUELLO LARGO

Fondo redondo. Cuello largo, con esmerilado junta 24/40. Adecuado para destilaciones. Diseñado bajo especificaciones ASTM E1403 Tipo II Clase. MARCA KIMAX FABRICACIÓN NACIONAL

Clave	Modelo	Capacidad (ml)	*Medidas (mm)
1252751008	K-25275	100	61 x 148
1252755006	K-25275	500	102 x 208
125275-1L7	K-25275	1000	127 x 245
* Diámetro externo x altura			



MATRAZ FERBACH DE VIDRIO

Similar al Modelo 4105-2800 fabricado en vidrio borosilicato. Puede ser utilizado para producción de sueros. MARCA PYREX FABRICACIÓN E.U.A.

Clave	Modelo	Capacidad (ml)	Utiliza tapón de hule No.	*Medidas (mm)
2442028002	P-4420	2800	13 ó 14	205 x 230
* Diámetro externo x altura				



MATRAZ PARA YODO

Fabricado en vidrio borosilicato. Diseñado para análisis de lacas y barnices derivados de soluciones de yodo, además para determinar el valor total de yodo en aceites y ácidos grasos. MARCA KIMAX FABRICACIÓN NACIONAL

Clave	Modelo	Capacidad (ml)	Tapón No.	*Medidas (mm)
1272001259	K-27200	125	22	66 x 124
1272002502	K-27200	250	22	81 x 150
1272005003	K-27200	500	22	102 x 195

MARCA PYREX FABRICACIÓN NACIONAL

Clave	Modelo	Capacidad (ml)	Tapón No.	*Medidas (mm)
25400-1250	P-5400	125	22	66x 146
25400-2503	P-5400	250	22	81 x 184
25400-5004	P-5400	500	22	102 x 220
* Diámetro exterior x altura				



MATRAZ FLORENCIA

Fabricado en vidrio borosilicato. Fondo plano, cuello corto con esmerilado 24/40. MARCA KIMAX FABRICACIÓN NACIONAL

Clave	Modelo	Capacidad (ml)	*Medidas (mm)
1250551253	K-25055	125	65 x 115
1250552505	K-25055	250	83 x 133
1250552506	K-25055	300	87 x 135
1250555007	K-25055	500	102 x 155
125055-1L8	K-25055	1000	130 x 182
* Diámetro externo x altura			

MARCA PYREX FABRICACIÓN NACIONAL

Clave	Modelo	Capacidad (ml)	*Medidas (mm)
24100-0506	P-4100	50	50 x 98
24100-1250	P-4100	125	69 x 120
24100-2502	P-4100	250	82 x 135
24100-5004	P-4100	500	103 x 155
2410010005	P-4100	1000	132 x 185
* Diámetro externo x altura			



MATRAZ FONDO PLANO

Fabricado en vidrio borosilicato. Cuello largo con labio reforzado; bajo coeficiente de expansión en choques térmicos, construido con paredes resistentes para minimizar riesgos de quebraduras. MARCA KIMAX FABRICACIÓN NACIONAL

Clave	Modelo	Capacidad (ml)	Utiliza tapón de hule No.	*Medidas (mm)
125000-508	K-25000	50	1	48 x 92
1250001250	K-25000	125	3	65 x 115
1250002503	K-25000	250	5	83 x 143
1250005004	K-25000	500	6	102 x 182
125000-1L6	K-25000	1000	8	130 x 215
125000-6L3	K-25000	6000	11	234 x 365
* Diámetro externo x altura				

MARCA PYREX FABRICACIÓN NACIONAL

Clave	Modelo	Capacidad (ml)	Utiliza tapón de hule No.	*Medidas (mm)
24060-0502	P-4060	50	1	50 x 94
24060-1256	P-4060	125	2	68 x 120
24060-2508	P-4060	250	5	82 x 134
* Diámetro externo x altura				





MATRAZ REDONDO

Fabricado en vidrio borosilicato. Similar al modelo K-25285, cuello corto esmerilado.

MARCA PYREX FABRICACIÓN NACIONAL

Clave	Modelo	Capacidad (ml)	Junta	*Medidas (mm)
24320-0505	P4320	50	19/38	49 x 98
24320-1001	P4320	100	24/40	65 x 120
24320-2501	P4320	250	24/40	83 x 140
24320-5003	P4320	500	24/40	102 x 160
2432010004	P-4320	1000	24/40	127 x 189
2432020005	P-4320	2000	24/40	162 x 215
2432050001	P-4320	5000	45/50	221 x 300
2432012000	P4320	12000	55/50	295 x 385

Clave	Modelo	Capacidad (ml)	Junta	*Medidas (mm)
24320-0509	P-4320A	50	24/40	49 x 98

* Diámetro exterior x altura

MATRAZ KOHLRAUSCH

Fabricado en vidrio borosilicato. Cuello largo aforado, boca ancha para proveer la fácil introducción de muestras sólidas como azúcares. Con esmaltado color blanco para rotular. MARCA KIMAX FABRICACIÓN NACIONAL

Clave	Modelo	Capacidad (ml)	Tolerancia (ml) ±	Utiliza tapón de hule No.	Altura (mm)
1281001003	K-28100	100	0.08	6.5	200
1281002006	K-28100	200	0.10	7.5	264



MATRAZ FONDO REDONDO CUELLO LARGO

Fabricado en vidrio borosilicato. Cuello reforzado, con labio. MARCA KIMAX FABRICACIÓN NACIONAL

Clave	Modelo	Capacidad (ml)	Utiliza tapón hule No.	*Medidas (mm)
1252001005	K-25200	100	2	60 x 118
1252002506	K-25200	250	5	83 x 149
1252005007	K-25200	500	6	102 x 205
125200-1L9	K-25200	1000	8	130 x 244

* Diámetro exterior x altura

MARCA PYREX FABRICACIÓN NACIONAL

Clave	Modelo	Capacidad (ml)	Utiliza tapón hule No.	*Medidas (mm)
24280-0501	P-4280	50	2	48 x 100
24280-1007	P-4280	100	2	65 x 120
24280-2507	P-4280	250	5	83 x 149
24280-5009	P-4280	500	6	102 x 203
2428010000	P-4280	1000	8	130 x 241
2428020000	P-4280	2000	8	161 x 308

* Diámetro exterior x altura



MATRAZ FERBACH

Fabricado de plástico transparente, policarbonato. Superficie amplia para el cultivo de microorganismos en medios líquidos, aumentando la aireación y mejorando el crecimiento. A prueba de impactos, excelente resistencia mecánica. MARCA NALGENE FABRICACIÓN E.U.A.

Clave	Modelo	Capacidad (ml)	Utiliza tapón hule No.	*Medidas (mm)
NALGE33506	4105-2800	2800	13	203 x 229

* Diámetro externo x altura



MATRAZ FONDO REDONDO

Fabricado en vidrio borosilicato. Cuello corto, con esmerilado. MARCA KIMAX FABRICACIÓN NACIONAL

Clave	Modelo	Capacidad (ml)	*Medidas (mm)
1252850501	K-25285	50	48 x 100
1252851007	K-25285	100	60 x 115
1252852507	K-25285	250	83 x 140
1252855009	K-25285	500	102 x 160
125285-1L0	K-25285	1000	130 x 190
125285-2L2	K-25285	2000	161 x 230
125285-3L3	K-25285	3000	185 x 255

* Diámetro exterior x altura



MATRAZ TRIPTINIZACIÓN

Fabricado en vidrio borosilicato. Diseñado para ser utilizado con agitadores rotatorios u oscilantes cuando requiere mejorar la turbulencia y para mejorar la transferencia fija ó de aireación.

MARCA KIMAX FABRICACIÓN NACIONAL

Clave	Modelo	Capacidad (ml)	*Medidas (mm)
1256302509	K-25630	250	82 x 142
1256305003	K-25630	500	102 x 183

* Diámetro inferior x altura



MATRAZ KITAZATO MICRO

Fabricado en vidrio borosilicato. Para filtraciones al vacío, con entrada lateral tipo espiga, recomendado para uso microquímico, con área oval esmaltada color blanco para rotular.

MARCA PYREX FABRICACIÓN NACIONAL

Clave	Modelo	Capacidad (ml)	Utiliza tapón hule No.	*Medidas (mm)
25360-0253	P-5360	25	3	40 x 75
25360-0503	P-5360	50	4	51 x 85
25360-1256	P-5360	125	5	70 x 110

* Diámetro inferior x altura



MATRAZ KJELDAHL

Fabricado en vidrio borosilicato. Para las pruebas más comunes. El método Kjeldahl para determinación de nitrógeno, somete a los matraces de fondo redondo al más severo trabajo térmico y químico. Fabricado con cuello de labio reforzado, paredes gruesas para un óptimo balance entre choques térmicos y resistencia química.

MARCA KIMAX FABRICACIÓN NACIONAL

Clave	Modelo	Capacidad (ml)	Utiliza tapón hule No.	Altura (mm)
127400-307	K-27400	30	0	178
1274001004	K-27400	100	1	210
1274003000	K-27400	300	5	300
1274005006	K-27400	500	6	320
1274008005	K-27400	800	7	365

MARCA PYREX FABRICACIÓN NACIONAL

Clave	Modelo	Capacidad (ml)	Utiliza tapón hule No.	Altura (mm)
25440-0300	P-5440	30	0	180
25420-1005	P-5420	100	2	210
25420-5007	P-5420	500	6	324
25420-8006	P-5420	800	7	365



MATRAZ KITAZATO

Para filtración al vacío, graduado, tipo erlenmeyer con tubulación lateral, paredes de alta resistencia, diseñado para aceptar 1 atmósfera de vacío ó 29" de mercurio. Las capacidades de 25 a 500 ml, aceptan manguera de 8 mm Ø. 1 a 4 L acepta manguera de 9.5 mm Ø.

MARCA KIMAX FABRICACIÓN NACIONAL

Clave	Modelo	Capacidad (ml)	Intervalo de la graduación (ml)	Subdivisiones (ml)	Utiliza tapón hule No.	*Medidas (mm)
127060-252	K-27060	25	5 a 25	5	3	40 x 74
127060-502	K-27060	50	20 a 50	10	4	48 x 81
1270601254	K-27060	125	50 x 125	25	5	69 x 111
1270602507	K-27060	250	75 a 250	25	6	83 x 153
1270605008	K-27060	500	150 a 500	50	7	104 x 184
127060-1L0	K-27060	1000	300 a 1000	50	8	135 x 230
127060-2L1	K-27060	2000	600 a 2000	100	9	168 x 275
127060-4L4	K-27060	4000	1000 a 4000	250	12	208 x 370

* Diámetro externo x altura

MARCA PYREX FABRICACIÓN NACIONAL

Clave	Modelo	Capacidad (ml)	Intervalo de la graduación (ml)	Subdivisiones (ml)	Utiliza tapón de hule No.	*Medidas (mm)
25340-2506	P-5340	250	75 a 250	25	6	84 x 146
25340-5007	P-5340	500	150 a 500	50	7	106 x 184
2534010008	P-5340	1000	300 a 1000	50	8	137 x 238
2534020000	P-5340	2000	600 a 2000	200	9	168 x 292
2534040003	P-5340	4000	1500 a 4000	500	12	198 x 356

* Diámetro externo x altura



MATRAZ KITAZATO DE PLÁSTICO

Matraz para filtración fabricado en polipropileno blanco, moldeado en una sola pieza para resistir las condiciones de vacío total de hasta 30" de Hg. El tubo de salida de 45° evita la inclinación. El adaptador dentado permite utilizar manguera sin el riesgo de que éstas se boten. Esterilizable en autoclave.

MARCA NALGENE FABRICACIÓN U.E.A.

Clave	Modelo	Capacidad (ml)	Utiliza tapón de hule No.	Utiliza manguera con Ø de (mm)
NALGE34015	DS4101-0500	500	7	6.4 a 9.5
NALGE34028	DS4101-1000	1	8	6.4 a 9.5
NALGE34031	DS4101-2000	2	10	9.5



MATRAZ VOLUMÉTRICO MICRO

Fabricado en vidrio borosilicato. Clase A, serializado y con certificado de precisión. Su forma cilíndrica proporciona una mejor agitación y drenado; así como el fluido de muestras directamente de una pipeta. MARCA KIMAX FABRICACIÓN NACIONAL

Clave	Modelo	Capacidad (ml)	Tolerancia ± (ml)	Tapón No.	Altura (mm)
128017A016	K-28017A	1	0.01	8	94
128017A029	K-28017A	2	0.015	8	94
128017A058	K-28017A	5	0.02	8	99
128017A104	K-28017A	10	0.02	9	125
128017A255	K-28017A	25	0.03	9	153





MATRAZ VOLUMÉTRICO CLASE A

Fabricado en vidrio borosilicato. Similar a los K-28013.
MARCA KIMAX FABRICACIÓN NACIONAL

Clave	Modelo	Capacidad (ml)	Tolerancia ± (ml)	Tapón vidrio No.	Altura (mm)
128014-011	K-28014	1	0.02	9	95
128014-024	K-28014	2	0.02	9	110
128014-053	K-28014	5	0.02	9	88
128014-100	K-28014	10	0.02	9	103
128014-256	K-28014	25	0.03	9	118
128014-506	K-28014	50	0.05	9	148
1280141000	K-28014	100	0.08	13	180
1280142003	K-28014	200	0.10	16	225
1280142501	K-28014	250	0.12	16	250
1280145002	K-28014	500	0.20	19	287
128014-1L4	K-28014	1000	0.30	22	338
128014-2L5	K-28014	2000	0.50	27	400

MATRAZ VOLUMÉTRICO CLASE B

Diseñado para la mezcla de líquidos. Fabricado de vidrio borosilicato con línea de aforo en el cuello que determina el contenido real. Tapón de vidrio esmerilado.
MARCA KIMAX FABRICACIÓN NACIONAL

Clave	Modelo	Capacidad (ml)	Tolerancia ± (ml)	Tapón No.	Altura (mm)
128015-101	K-28015	10	0.04	9	103
128015-258	K-28015	25	0.06	9	118
128015-507	K-28015	50	0.10	9	148
1280151002	K-28015	100	0.16	13	180
1280152005	K-28015	200	0.20	16	225
1280152502	K-28015	250	0.24	16	250
1280155004	K-28015	500	0.40	19	287
128015-1L5	K-28015	1000	0.60	22	338
128015-2L5	K-28015	2000	1.00	27	400



MARCA PYREX FABRICACIÓN NACIONAL

Clave	Modelo	Capacidad (ml)	Tolerancia ± (ml)	Tapón No.	*Medidas (mm)
25640-0014	P-5640	1	0.01	8	9 x 79
25640-0056	P-5640	5	0.02	8	26 x 91
25640-0103	P-5640	10	0.02	9	28 x 99
25640-0259	P-5640	25	0.03	9	40 x 121
25640-0509	P-5640	50	0.05	9	51 x 151
25640-1004	P-5640	100	0.08	13	60 x 181
25640-2007	P-5640	200	0.10	13	74 x 214
25640-2505	P-5640	250	0.12	16	78 x 252
25640-5006	P-5640	500	0.20	19	100 x 287
2564010007	P-5640	1000	0.30	22	125 x 342
2564020009	P-5640	2000	0.50	27	158 x 388

* Diámetro exterior x altura

MARCA PYREX FABRICACIÓN NACIONAL

Clave	Modelo	Capacidad (ml)	Tolerancia ± (ml)	Tapón No.	*Medidas (mm)
25641-0106	P-5641	10	0.04	9	28 x 99
25641-0252	P-5641	25	0.06	9	40 x 121
25641-0502	P-5641	50	0.10	9	51 x 151
25641-1007	P-5641	100	0.16	13	60 x 181
25641-2000	P-5641	200	0.20	13	74 x 214
25641-2508	P-5641	250	0.24	16	78 x 252
25641-5009	P-5641	500	0.40	19	100 x 287
2564110000	P-5641	1000	0.60	22	125 x 342
2564120002	P-5641	2000	1.0	27	158 x 388

* Diámetro exterior x altura

MATRAZES VOLUMÉTRICOS

MATRAZ VOLUMÉTRICO CLASE A LÍNEA ROJA

Matraz mezclador. Fabricado de vidrio borosilicato. Con un sólo anillo como graduación (aforo) en el cuello indicando el contenido de la capacidad. La franja roja contrasta la línea de aforo con el líquido. Fabricado según Especificaciones ASTM E288.

MARCA KIMAX FABRICACIÓN NACIONAL

Clave	Modelo	Capacidad (ml)	Tolerancia ± (ml)	Tapón No.	Altura (mm)
128013-255	K-28013	25	0.03	9	118
128013-504	K-28013	50	0.05	9	148
1280131009	K-28013	100	0.08	13	180
1280132002	K-28013	200	0.10	16	225
1280132509	K-28013	250	0.12	16	250
1280135001	K-28013	500	0.20	19	287
128013-1L2	K-28013	1000	0.30	22	338
128013-2L4	K-28013	2000	0.50	27	400

MARCA PYREX FABRICACIÓN NACIONAL

Clave	Modelo	Capacidad (ml)	Tolerancia ± (ml)	Tapón No.	Altura (mm)
25660-0252	P-5660	25	0.03	9	122
25660-0502	P-5660	50	0.05	9	152
25660-1007	P-5660	100	0.08	13	182
25660-2000	P-5660	200	0.10	13	214
25660-2508	P-5660	250	0.12	16	253
25660-5009	P-5660	500	0.20	19	289
2566010000	P-5660	1000	0.30	22	344
2566020002	P-5660	2000	0.50	27	309



MATRAZ VOLUMÉTRICO ACTÍNICO

Fabricado en vidrio borosilicato. Tipo "RAY SORB", elaborado para proteger so-luciones sensitivas a la luz de longitudes de onda corta. Clase A con línea para determinar el contenido (aforo). Con tapón de teflón y rombo para rotular. MARCA KIMAX FABRICACIÓN NACIONAL

Clave	Modelo	Capaci-dad (ml)	Tolerancia ± (ml)	Tapón No.	Altura (mm)
128016-103	K-28016	10	0.02	9	103
128016-259	K-28016	25	0.03	9	118
128016-509	K-28016	50	0.05	9	148
1280161003	K-28016	100	0.08	13	180
1280162504	K-28016	250	0.12	16	250
1280165005	K-28016	500	0.20	19	287
128016-1L7	K-28016	1000	0.30	22	338

MARCA PYREX FABRICACIÓN NACIONAL

Clave	Modelo	Capaci-dad (ml)	Tolerancia ± (ml)	Tapón No.	Medidas (mm)
255640-100	P-55640	10	0.02	9	28 x 99
255640-257	P-55640	25	0.03	9	40 x 121
255640-506	P-55640	50	0.05	9	51 x 151
2556401001	P-55640	100	0.08	13	60 x 181
2556402501	P-55640	250	0.12	16	78 x 252
2556405003	P-55640	500	0.20	19	100 x 287
255640-1L4	P-55640	1000	0.30	22	125 x 342

MATRAZ VOLUMÉTRICO CON TAPA DE PLÁSTICO

Fabricado en vidrio borosilicato. Con tapa a presión de polietile-no. Diseñado bajo Norma ASTM E-288 Clase B. MARCA KIMAX FABRICACIÓN NACIONAL

Clave	Modelo	Capaci-dad (ml)	Tolerancia ± (ml)	Tapa Número	Altura (mm)
128010-251	K-28010	25	0.06	2	100
128010-507	K-28010	50	0.10	3	130
1280102505	K-28010	250	0.24	5	225
1280105006	K-28010	500	0.40	5	260
128010-1L8	K-28010	1000	0.60	8	310



MATRAZ VOLUMÉTRICO CON CERTIFICADO

Certificado por lote, comúnmente utilizado en la industria farmacéutica y laboratorios acreditados.

MARCA KIMAX FABRICACIÓN NACIONAL

Clave	Modelo	Capaci-dad (ml)
128018-010	K-28018	10
128018-025	K-28018	25
128018-050	K-28018	50
128018-100	K-28018	100
128018-200	K-28018	200



MATRAZ VOLUMETRICO CERTIFICADO

Matraz de vidrio borosilicato, con aforo en el cuello; tapón esmerilado. Clase A. Serie individual se suministra con certificado de Calibración cum-pliendo los requerimientos de precisión, apariencia, calidad de vidrio y línea de aforo. Espe-cificaciones ASTM E 288.

MARCA KIMAX FABRICACIÓN NACIONAL

Clave	Modelo	Capacidad (ml)	Tolerancia ± (ml)	Tapón No.	Altura (mm)
128017-100	K-28017	10	0.02	9	103
128017-250	K-28017	25	0.03	9	118
128017-500	K-28017	50	0.05	9	148
1280171004	K-28017	100	0.08	13	180
1280172002	K-28017	200	0.10	16	225
1280172505	K-28017	250	0.12	16	250
1280175007	K-28017	500	0.20	19	287
128017-1L1	K-28017	1000	0.30	22	338
128017-2L2	K-28017	2000	0.50	27	400

MARCA PYREX FABRICACIÓN NACIONAL

Clave	Modelo	Capaci-dad (ml)	Tolerancia ± (ml)	Tapón No.	Medidas (mm)
25680-0102	P-5680	10	0.02	9	28 x 99
25680-0257	P-5680	25	0.03	9	40 x 122
25680-0509	P-5680	50	0.05	9	51 x 152
25680-1001	P-5680	100	0.08	13	60 x 182
25680-2004	P-5680	200	0.10	13	74 x 214
25680-2507	P-5680	250	0.12	16	78 x 253
25680-5008	P-5680	500	0.20	19	100 x 288
2568010007	P-5680	1000	0.30	22	125 x 344

MATRAZ VOLUMÉTRICO TAPA DE PLÁSTICO

Fabricado en vidrio borosilicato. Grado educacional con aforo en el cuello. Ideal para mezclar líquidos, así como procedimientos generales de laboratorio Clase B. MARCA KIMAX FABRICACIÓN NACIONAL

Clave	Modelo	Capacidad (ml)	Tapón No.
128015K258	K-28015K	25	9
128015K507	K-28015K	50	9
128015K013	K-28015K	100	13
128015K026	K-28015K	250	16
128015K055	K-28015K	500	19
128015K1L5	K-28015K	1000	22
128015K2L5	K-28015K	2000	27





MATRAZ AFORADO CON CERTIFICADO DE CONFORMIDAD

Clase A. Ajustado por contenido "In". Un certificado de lote incluido.

El de capacidad de 10 ml tiene tapón de polipropileno, todos los demás son con tapón de vidrio. MARCA BRAND FABRICACIÓN ALEMANA

Clave	Capacidad (ml)	Tolerancia ± (ml)	Tapón
BRAND*37267	10	0.04	10/19
BRAND*37257	20	0.04	10/19
BRAND*37258	25	0.04	10/19
BRAND*37259	50	0.06	12/21
BRAND*37260	100	0.1	12/21
BRAND*37261	200	0.15	14/23
BRAND*37262	250	0.15	14/23
BRAND*37263	500	0.25	19/26
BRAND*37264	1000	0.4	24/29
BRAND*37265	2000	0.6	29/32
Con tapón de polipropileno			
BRAND*37243	10	0.04	10/19

MATRAZ DE PLÁSTICO TRANSPARENTE

Fabricado en polimetilpentano y con tapa de polipropileno.

La impresión es durable, no se desgasta. Garantizados para satisfacer los requerimientos de precisión ASTM E288 de clase B y la Norma ISO 384. Sin meniscos, para no confundir las lecturas. MARCA NALGENE FABRICACIÓN E.U.A.

Clave	Modelo	Capacidad (ml)	Tolerancia ± (ml)	Tapón No.	Altura (mm)
NALGE35708	4001-0050	50	0.10	13	146
NALGE35715	4001-0100	100	0.16	20	184
NALGE35721	4001-0250	250	0.24	20	222
NALGE35729	4001-0500	500	0.40	24	279
NALGE35736	4001-1000	1000	0.60	28	317



MATRAZ VOLUMÉTRICO CLASE A

Matraz aforado con esmerilado, tapón de vidrio. Línea económica. MARCA KAVALIER FABRICACIÓN CHECA

Clave	Modelo	Capacidad (ml)	Tolerancia ± (ml)	Medidas (mm)
ELSOL09503	071-018	5	0.025	22 x 70
ELSOL09516	071-018	10	0.025	27 x 90
ELSOL09529	071-023	25	0.04	40 x 110
ELSOL09532	071-025	50	0.06	50 x 140
ELSOL09545	071-030	100	0.10	60 x 170
ELSOL09590	071-037	200	0.15	75 x 210
ELSOL09558	071-038	250	0.15	80 x 220
ELSOL09561	071-043	500	0.25	100 x 260
ELSOL09574	071-044	1000	0.40	125 x 300
ELSOL09587	071-046	2000	0.60	160 x 370

MATRAZ VOLUMÉTRICO DE PLÁSTICO

Matraz para mezclar, fabricado en polipropileno color blanco, con alta resistencia a impactos, aforo gravimétricamente marcado individualmente TC/TD a 20 °. La impresión es durable, no se desgasta. Garantizados para satisfacer los requerimientos de precisión ASTM E288 de clase B y la Norma ISO 384. Sin meniscos, para no confundir las lecturas. Punto de marcación ovalado.

El artículo Modelo 4000-0200 tiene una línea adicional a nivel de los 203 ml para determinaciones BOD y DO. Esterilizable en autoclave. MARCA NALGENE FABRICACIÓN E.U.A.

Clave	Modelo	Capacidad (ml)	Tolerancia (mm)	Tamaño de tapón (mm)	Altura (mm)
NALGE35018	4000-0050	50	0.10	13	146
NALGE35021	4000-0100	100	0.16	20	184
NALGE35034	4000-0200	200	0.20	20	209
NALGE35047	4000-0250	250	0.24	20	222
NALGE35050	4000-0500	500	0.40	24	279
NALGE35063	4000-1000	1000	0.60	28	317



MATRAZ SAYBOLT

Fabricado en vidrio borosilicato. Diseñado para determinaciones de viscosidad en productos del petróleo y materiales bituminosos según métodos ASTM D 88 Tipo E-102 de E.U.A. Fabricado con paredes gruesas y labio superior reforzado. MARCA KIMAX FABRICACIÓN NACIONAL

Capacidad	60 ml
Tolerancia	± 0.05 ml
Altura	91 mm
Clave	Modelo
128126-605	K-28126



MATRAZ CLASE "A" DE POLIMETILPENTANO

Según ISO 1042 (vidrio), muy transparente, línea de graduación calibrada individualmente, clase A. Con tapón de polipropileno, número de lote impreso y certificado.

MARCA VIT-LAB FABRICACIÓN ALEMANA

Clave	Modelo	Capacidad (ml)	Tolerancia ± (ml)	Altura (mm)
VITRI67704	67704	10	0.04	90
VITRI67104	67104	25	0.04	115
VITRI67204	67204	50	0.06	150
VITRI67304	67304	100	0.10	180
VITRI67404	67404	250	0.15	235
VITRI67504	67504	500	0.25	270
VITRI67604	67604	1000	0.40	310

MECHERO DE ALTAS TEMPERATURAS

Similar al Modelo H-6220 en versión nacional.
MARCA AESA FABRICACIÓN NACIONAL

Clave	Modelo
ARTES20037	AE-039



MECHERO DE ALTAS TEMPERATURAS

Mechero forma alta con rejilla superior y aberturas que proporcionan calor uniforme, regulador de flama con salida de 800 a 1200 BTU. Fabricado en Níquel-cromo.
MARCA HUMBOLDT FABRICACIÓN E.U.A.

Altura	210 mm
Ø De la	86 mm
base Clave	Modelo
HUMBO10017	H-5600

MECHERO BUNSEN PARA GAS

Mechero o quemador Bunsen es un instrumento utilizado en laboratorios científicos para calentar o esterilizar muestras así como reactivos químicos. Constituye una fuente muy rápida de calor intenso que arde al efectuarse la combustión de una mezcla de aire y gas. MARCA LAUKA IMPORTACIÓN

Clave	Modelo	
LAUKA*M3057-1	3057-1	Natural
LAUKA*M3057-2	3057-2	LP



MECHERO TIPO TIRRIL

Base octagonal, regulador y estabilizador de flama, salida de 800-1200 BTU. Fabricado en Níquel-cromo con boquilla de aluminio.

MARCA HUMBOLDT FABRICACIÓN E.U.A.

Clave	Modelo
HUMBO10033	H-6220 A

MARCA AESA FABRICACIÓN NACIONAL

Clave	Modelo
ARTES20040	AE-039A B

MECHERO TIPO BUNSEN

Quemador para combustión de gas natural tipo estudiantil. El tubo en su base tiene un pequeño orificio vertical para permitir la entrada de gas y arriba de esa entrada hay pequeñas aberturas laterales para la entrada de aire, rodeadas de un anillo móvil que sirve para regular la cantidad de aire que se aspira por las aberturas al subir rápidamente el gas por el tubo. En el extremo superior se enciende la mezcla de gas y aire.

MARCA AESA FABRICACIÓN NACIONAL

Clave	Modelo	Con cilindro	
ARTES20024	AE-022	Sencillo	A
ARTES20011	AE-022A	Doble	B



MECHERO ELÉCTRICO

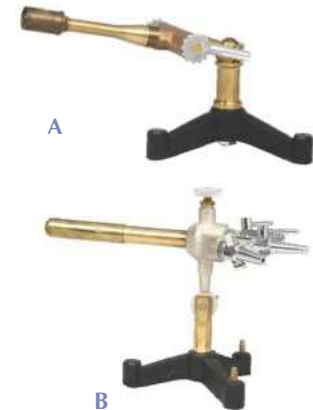
Puede ser utilizado para propósitos en pruebas de calentamiento de tubos, crisoles, matraces y vasos pequeños independientemente de su forma. Fabricado en metal resistente a la corrosión, capha superior removible. Consumo de sólo 400 watts. Requiere de regulador de voltaje (No incluido).
MARCA ELECTROTHERMAL FABRICACIÓN E.U.A.

Calor radiante	800 a 1000 °C
Alimentación	115 V
Clave	Modelo
ELEGIO4012	BA6101

ACCESORIO

REGULADOR DE VOLTAJE

Clave	Modelo
ELEGIO4050	MC228X1
Alimentación	115 V
Potencia	1000 Watts



MECHERO SOPLETE

Instrumento generador de flama para gas y aire.
MARCA HUMBOLDT FABRICACIÓN E.U.A.

Clave	Modelo
HUMBO10020	H-5100 A

MARCA AESA FABRICACIÓN NACIONAL

Clave	Modelo
ARTES20053	AE-054 B



GLOBAL LAB DE MEXICO S.A. DE C.V.

FABRICACIÓN Y VENTA DE APARATOS, MATERIAL Y REACTIVOS PARA LABORATORIOS, ESCUELAS E INDUSTRIAS

GLOBAL LAB DE MEXICO

MEDIDA DE POLIPROPILENO

Con asa, para la medición y transporte de muestras. Translúcidos, graduación en relieve.

MARCA VIT-LAB FABRICACIÓN ALEMANA

Clave	Modelo	Capacidad (ml)	Subdivisión (ml)	Dimensiones (mm)
VITRI15013	440-941	250	5	70 x 120
VITRI15026	441-941	500	10	91 x 133
VITRI15039	442-941	1000	10	116 x 170
VITRI15042	443-941	2000	20	150 x 215
VITRI15055	444-941	3000	50	170 x 242
VITRI15068	445-941	5000	100	210 x 270



MEDIDA GRADUADA TRANSLUCIDA

Fabricada en polietileno de alta densidad. Graduada en onzas y mililitros. Asa rectangular para facilitar el transporte y el vertido. Pared extra gruesa. Segura para manipular ácidos, álcalis y otras so-luciones peligrosas.

MARCA NALGENE FABRICACIÓN E.U.A.

Clave	Modelo	Capacidad (ml)
NALGE35840	1220-2500	3000



MEDIDA GRADUADA TRANSPARENTE

Jarra graduada en onzas y mililitros con asa para facilitar el transporte y vertido, fabricado en po-limetilpentano con paredes gruesas, soportan un uso continuo a 150 °C y permiten el flujo de microondas.

MARCA NALGENE FABRICACIÓN E.U.A.

Clave	Modelo	Capacidad (ml)
NALGE35820	1223-1000	1000
NALGE35829	1223-3000	3000



MEDIDA SIN GRADUACIÓN

Fabricada en acero inoxidable, con pico y asa. IMPORTACIÓN

Clave	Modelo	Capacidad (ml)
INOX3003	3003	600
INOX3004	3004	1200
INOX3005	3005	2000
INOX3006	3006	3000
INOX3007	3007	4000



MEDIDAS Y MEDIDORES DE PH



MEDIDA DE PORCELANA

Fabricada de porcelana con graduación. MARCA KAVALIER FABRICACIÓN CHECA

Clave	Modelo	Capacidad (ml)	*Dimensiones (mm)
PORCE07007	241/3	500	97 X 131
PORCE07011	241/4	1000	127 X 160
* Diámetro x altura			

MEDIDOR DE pH- TDS Y TEMPERATURA

Con tres funciones para determinar: alcalinidad, acidez, sólidos totales disueltos (mg /l) y temperatura. Es el instrumento apropiado para el análisis de todo tipo de agua, especialmente útil en control ambiental.

MARCA CONDUCTRONIC FABRICACIÓN NACIONAL

Rango	pH TDS Temperatura	0 a 14.00 0 a mg/l a 19.99 g/l en tres rangos - 50 a 150 °C
Resolución	pH TDS Temperatura	0.01 0.1 mg/l 0.1 °C
Presición	pH TDS Temperatura	± 0.02 (relativo) ± 1.5 % ± 0.5 °C
Compensación de Temperatura		Automática de 0 a 50 °C con electrodo de plástico 0 a 100 °C con electrodo de vidrio
Dimensiones		145 x 80 x 38 mm
Clave	Modelo	
CONDU02036	PC-16	



MEDIDA GRADUADA ACERO INOXIDABLE

Con asa y graduación interna.

IMPORTACIÓN

Clave	Modelo	Capacidad (ml)
M.V. I04013	95160	500
M.V. I04026	95320	1000
M.V. I04039	95640	2000

ACCESORIOS DE REPUESTO

Clave	Modelo	
*****	P100C-	Electrodo cuerpo epoxi BNC
CONDU99999	BNC ST-11	Sensor de temperatura
SEREX01056	S-200C/BNC	Electrodo cuerpo epoxi BNC
SEREX01069	SG-200C/BNC	Electrodo de vidrio BNC
***** Artículo sobre pedido, solicite tiempo de entrega y costo		

MEDIDOR pH, CONDUCTIVIDAD Y TEMPERATURA

Este medidor es virtualmente un laboratorio de bolsillo, que incluye tres funciones importantes, para realizar análisis químicos ambientales, de proceso y la enseñanza. MARCA CONDUCTRONIC FABRICACIÓN NACIONAL

Rango	pH Conductividad Temperatura	0 a 14.000 μS a 19.99 mS en tres rangos - 50 a 150 °C
Resolución	pH Conductividad Temperatura	0.01 0.1 0 μS 0.1 °C
Precisión	pH Conductividad Temperatura	± 0.02 (relativo) $\pm 1.5 \%$ ± 0.5 °C
Compensación de Temperatura		Automática de 0 a 50 °C con electrodo de plástico o a 100 °C con electrodo de vidrio
Dimensiones		145 x 80 x 38 mm

Clave	Modelo
CONDU02038	PC-18



ACCESORIOS DE REPUESTO

Clave	Modelo	
*****	P100C-BNC	Electrodo de cuerpo epóxico BNC
CONDU99999	ST-11	Sensor de temperatura
SEREX01056	S-200/BNC	Electrodo de cuerpo epóxico BNC
SEREX01069	SG-200C/BNC	Electrodo de vidrio BNC
*****	Artículo sobre pedido, solicite tiempo de entrega y costo.	

MEDIDOR DE CONDUCTIVIDAD PORTÁTIL

La conductividad es una variable controlada en muchos campos, desde la industria química a la agricultura. Está variabilidad es básicamente una medición de la cantidad de sales disueltas en un líquido. La conductividad es inversamente proporcional a la resistividad. Instrumento de fácil operación para aplicaciones en la industria y la enseñanza.

MARCA CONDUCTRONIC FABRICACIÓN NACIONAL

Rango	0 μS a 19.99 mS en tres rangos
Resolución	0.1 μS
Precisión	1.5 %
Compensación de temperatura	Automática de 0 a 50 °C
Dimensiones	145 x 80 x 38 mm

Clave	Modelo
CONDU01019	CL-8



ACCESORIO DE REPUESTO

Clave	Modelo	
CONDU99997	C1T-MDIN	Celda de inmersión, recubierta de PVC, con electrodos de níquel platinizados

MEDIDOR PARA CONDUCTIVIDAD DE MESA

Instrumento que combina la sencillez de operación con funciones avanzadas para medición en los laboratorios de las diferentes industrias. MARCA CONDUCTRONIC FABRICACIÓN NACIONAL



Rango	Conductividad Temperatura Resistividad	0 a 199.9 mS en 4 rangos - 50 a 150 °C 0.01 a 18 M Ω
Resolución	Conductividad Temperatura Resistividad	0.1 μS 0.1 °C 0.01 M Ω
Precisión	Conductividad Temperatura Resistividad	$\pm 1.5 \%$ ± 0.5 °C 1.5 %
Compensación de Temperatura		Automática de 0 a 50 °C
Dimensiones		200 x 120 x 120 mm

Clave	Modelo
CONDU01022	CL-35

ACCESORIOS DE REPUESTO

Clave	Modelo	
CONDU99999	ST-11	Sensor de temperatura
CONDU99992	C01-MDIN	Celda de resistividad con cubierta de PVC, con electrodos de níquel

MEDIDOR pH DE MESA

Instrumento de alta calidad y precisión para mediciones de rutina y de investigación; además puede efectuar determinaciones de iones específicos, potencial de óxido reducción y establecer el punto final en titulaciones (Karl Fischer). MARCA CONDUCTRONIC FABRICACIÓN NACIONAL



Rango	pH mV (rel.) Temperatura	0 a 14 con electrodo de vidrio 2 a 12 con electrodo de plástico ± 1999 mV - 50 a 150 °C
Resolución	pH mV (rel.) Temperatura	± 0.01 1 mV 0.1 °C
Precisión	pH mV (rel.) Temperatura	± 0.01 (relativo) entre 2 unidades de pH ± 1 mV ± 0.5 °C
Compensación de temperatura		Automática 0 a 50 °C con electrodo de plástico y 0 a 100 °C con electrodo de vidrio
Dimensiones		145 x 80 x 38 mm

Clave	Modelo
CONDU02020	PH-120

ACCESORIOS DE REPUESTO

Clave	Modelo	
***** CON-	P6101C-BNC	Electrodo cuerpo vidrio BNC
DU99999	ST-11	Sensor de temperatura
SEREX01071	SG-201C/BNC	Electrodo de vidrio rellenable BNC
SEREX01069	SG-200C/BNC	Electrodo de vidrio BNC
*****	Artículo sobre pedido, solicite tiempo de entrega y costo.	



GLOBAL LAB DE MEXICO S.A. DE C.V.

FABRICACIÓN Y VENTA DE APARATOS, MATERIAL Y REACTIVOS PARA LABORATORIOS, ESCUELAS E INDUSTRIAS

GLOBAL LAB DE MEXICO

MEDIDOR PARA pH PORTÁTIL

La medición de la alcalinidad y la acidez ha avanzado significativamente, incluso fuera del laboratorio y se encuentra controlado en áreas tales como el medio ambiente, la industria alimentaria, agricultura y donde quiera que el factor de la precisión sea importante.

MARCA CONDUCTRONIC FABRICACIÓN NACIONAL



Rango	0 a 14 con electrodo de vidrio
	2 a 12 con electrodo de plástico
Resolución	± 0.01
Precisión	± 0.02 (relativo) entre 2 unidades de pH
Compensación de temperatura	Manual de 0 a 50 °C con electrodo de plástico y 0 a 100 °C con electrodo de vidrio
Dimensiones	145 x 80 x 38 mm

Clave	Modelo
CONDU02012	PH-10

Clave	Modelo	
*****	P100C-BNC	Electrodo de cuerpo epoxi BNC
SEREX01056	S-200CD/BNC	Electrodo de cuerpo epoxi BNC
SEREX01069	SG-200C/BNC	Electrodo de vidrio BNC
***** Artículo sobre pedido, solicite tiempo de entrega y costo.		

MEDIDOR PARA pH DE MESA

Instrumento de alta calidad y precisión para mediciones de rutina y de investigación; además puede efectuar determinaciones de iones específicos, potencial de óxido reducción y establecer el punto final en titulaciones (Karl Fischer).

MARCA CONDUCTRONIC FABRICACIÓN NACIONAL



Rango pH	0 a 14.000
mV (rel.)	± 1999.9 mV
Temperatura	- 50 a 150 °C
Resolución pH	± 0.001
mV (rel.)	1 mV
Temperatura	0.1 °C
Precisión pH	± 0.005, ± 1 dígito (relativo) entre 2 unidades de pH
mV (rel.)	± 0.2 mV
Temperatura	± 0.5 °C
Compensación de temperatura	0 a 100 °C con sensor de temperatura Sin sensor fija a 25 °C
Control de pendiente	80 a 105%
Voltaje de alimentación	127 V CA, 50-60 Hz
Dimensiones	200 x 120 x 120 mm

ACCESORIOS DE REPUESTO

Clave	Modelo
CONDU02027	PH-130

Clave	Modelo	
***** CON-	P6101C-BNC	Electrodo cuerpo vidrio BNC
DU99999	ST-11	Sensor de temperatura
SEREX01071	SG-201/BNC	Electrodo de vidrio rellenable BNC
SEREX01069	SG-200C/BNC	Electrodo de vidrio BNC
***** Artículo sobre pedido, solicite tiempo de entrega y costo.		

MEDIDOR DE MESA PC-45

Para aplicaciones en laboratorio, donde se requiera verificar varios parámetros con un sólo equipo. La parte frontal cuenta con teclas claras que permiten al usuario un fácil manejo, cuenta con una perilla para el ajuste y control de la pendiente con rango de 80 a 105%.

MARCA CONDUCTRONIC FABRICACIÓN NACIONAL

Rango pH	0 a 14 con electrodo de vidrio
mV (rel.)	2 a 12 con electrodo de plástico
Temperatura	± 1999 mV
Conductividad	- 50 a 150 °C
Resistividad	0 a 199.9 mS en 4 rangos 0.01 a 18 MΩ
Resolución pH	± 0.01
mV (rel.)	1 mV
Temperatura	0.1 °C
Conductividad	0.1 μS
Resistividad	0.01 MΩ
Precisión pH	± 0.02, ± 1 dígito (relativo) entre 2 unidades de pH
mV (rel.)	± 1 mV
Temperatura	± 0.5 °C
Conductividad	± 1.5 %
Resistividad	± 1.5 %
Compensación de temperatura	Automática 0 a 50 °C con electrodo de plástico y 0 a 100 °C con electrodo de vidrio
pH	Automática de 0 a 50 °C
Conductividad	Fija a 25 °C
Sin sensor	
Voltaje de alimentación	127 V CA, 50-60 Hz
Dimensiones	200 x 120 x 120 mm
Clave	Modelo
CONDU02041	PC-45



ACCESORIOS DE REPUESTO

Clave	Modelo	
*****	P100C-BNC	Electrodo cuerpo epoxi BNC
CONDU99999	ST-11	Sensor de temperatura Elec-
SEREX01056	S-200C/BNC	trodo cuerpo epóxico BNC
SEREX01069	SG-200C/	Electrodo de vidrio BNC
CONDU99996	BNC C1	Celda de inmersión monoaural para conductividad
CONDU99992	COI	Celda de inmersión para resistividad
***** Artículo sobre pedido, solicite tiempo de entrega y costo.		



GLOBAL LAB DE MEXICO S.A. DE C.V.

FABRICACIÓN Y VENTA DE APARATOS, MATERIAL Y REACTIVOS PARA
LABORATORIOS, ESCUELAS E INDUSTRIAS

GLOBAL LAB
DE MEXICO

MEDIDORES

Los instrumentos de bolsillo son indispensables en todas las aplicaciones donde es importante obtener una lectura de la muestra rápida, precisa y económica. Una medición inmediata de los parámetros, sin necesidad de recurrir a un laboratorio externo o sin tener que transportar y utilizar equipos grandes y de uso complicado. Por otra parte, son más precisos y rápidos que otros métodos tradicionales, como la tira de papel tornasol o los kits portátiles de análisis químicos.

MEDIDOR pH ESTANDAR (pHep)

El medidor está caracterizado por la combinación de un electrodo y de una pantalla que visualiza la medición. El electrodo está protegido por un cuerpo exterior robusto y está compuesto por una tapa protectora que también puede ser utilizada como recipiente de medición.

MARCA HANNA INSTRUMENTS IMPORTACIÓN

Rango	0.0 a 14.0
Precisión (a 20 °C)	±0.1
Clave	Modelo
HANNA03027	HI-98107



MEDIDOR CHECKER

Permite realizar mediciones rápidas y precisas de pH leyendo la medida en la pantalla de cristal líquidos, de forma inmediata. Este equipo puede ser calibrado manualmente en dos puntos. A diferencia de otros medidores de pH de bolsillo, el electrodo del Checker puede ser sustituido sin tener que comprar otro instrumento. Es suficiente con destornillar el electrodo del cuerpo del instrumento y atornillar uno nuevo.

MARCA HANNA INSTRUMENTS IMPORTACIÓN

Rango	0.0 a 14.0
Resolución	0.01
Precisión (a 20 °C)	±0.2
°C) Calibración	Manual a 2 puntos

Clave	Modelo
HANNA03069	HI-98103



ACCESORIO DE REPUESTO

Clave	Modelo	
****	HI-1270	Electrodo de pH, conector de rosca

*** Artículo sobre pedido, consulte tiempo de entrega y costo.

MEDIDOR DE PUREZA DE AGUA

Instrumento de bolsillo que permite controlar el grado de pureza del agua des-tilada o desmineralizada, tanto en laboratorio como en ambientes industriales. Es especialmente adecuado para sectores como el de la limpieza de placas de circuito impreso, lavanderías, comprobación del agua de la batería de los coches y todas aquellas áreas en las que se use agua destilada, desmineralizada o pura.

MARCA HANNA INSTRUMENTS IMPORTACIÓN

Rango	0.0 a 99.9 $\mu\text{S}/\text{cm}$
Resolución	0.1 $\mu\text{S}/\text{cm}$
Precisión (a 20 °C)	± 2 % F.R
Calibración	Manual a 1 punto
Compensación de temperatura	Automática de 0 a 50 °C

Clave	Modelo
HANNA03030	HI-98308

MEDIDOR DE pH IMPERMEABLE (pHep 4)

Tiene características innovadoras, tales como la pantalla de dos niveles. Con indicador de nivel de carga de las pilas, electrodo reemplazable, indicador de estabilidad de la medida, desconexión automática, calibración automática, alojamiento impermeable y 100% de flotabilidad. El sensor de temperatura garantiza medidas más rápidas. Su proximidad al electrodo de pH mejora la precisión de las medidas compensadas automáticamente. MARCA HANNA INSTRUMENTS IMPORTACIÓN

Rango	- 2 a 16.0
Resolución	0.1
Precisión (a 20 °C)	±0.1
C) Calibración	Automática 1 ó 2 puntos con 2 buffers memorizados
Rango temperatura	de - 5 a 60 °C / 23 a 140 °F
Resolución	0.1 °C / 0.1 °F
Precisión (a20 °C)	± 0.5 °C / ± 1
Compensación de temperatura	°F Automática

Clave	Modelo
HANNA03026	HI-98127



MEDIDOR DE SOLIDOS TOTALES (CONDUCTIVIMETRO)

Incluyen sonda de grafito sustituible, factor de conversión CE/TDS regulable, pantalla de dos niveles con visualización simultánea de CE/TDS y temperatura, coeficiente de compensación de la temperatura regulable, indicador de nivel de carga de la pila e indicador de estabilidad de la medida en la pantalla. Calibración automática, desconexión automática después de 8 minutos de inactividad y car-casa impermeable flotante.

MARCA HANNA INSTRUMENTS IMPORTACIÓN

Clave	HANNA03000	HANNA04034
Modelo	HI-98311 DIST 5	HI-98312 DIST 6
Rango	CE 0 a 3999 $\mu\text{S}/\text{cm}$ TDS 0 a 2000 ppm	0.00 a 20.00 mS/cm 0.00 a 10 ppt
Resolución	CE 1 $\mu\text{S}/\text{cm}$ TDS 1 ppm	0.01 mS/cm 0.01 ppt
Precisión	CE (a 20 °C) TDS	± 2 % F.R ± 2 % F.R
Calibración CE/TDS	Automática a 1 punto	
Rango de Temperatura	0 a 60 °C / 32 a 140 °F	
Resolución	0.1 °C / 0.1 °F	
Precisión (a 20 °C)	± 0.5 °C / ± 1 °F Automática, con β	
Compensación de temperatura	regulable de 0.0 a 2.4 % / °C	

ACCESORIO

SOLUCIÓN PARA PARA CALIBRAR CONDUCTIVÍMETRO

Clave	Modelo	
HANNA01979	HI-70031C	1413 μS , 25 sobres de 20 ml
HANNA01992	HI-70038P	6.44 ppt, 25 sobres de 20 ml



El medidor tiene 3 valores estándar de calibración memorizados (pH 4.01, 7.01, 10.01). El equipo es capaz de realizar mediciones de pH, ORP y temperatura con gran precisión y rapidez. Las mediciones de mV cambian automáticamente de resolución 0.1 a 1mV cuando la lectura alcanza ± 699.9 . Las medidas de pH se compensan automáticamente en temperatura conectando la sonda de temperatura, o de lo contrario, pueden ser compensadas manualmente debido a exigencias particulares.

Gracias a la función HOLD, es posible congelar la lectura en la pantalla para anotarla cómodamente; además, se puede programar la unidad de medida de la temperatura en °C o °F, habilitar o deshabilitar la auto-desconexión, la señal acústica del teclado y la retro-iluminación de la pantalla.

MARCA HANNA INSTRUMENTS IMPORTACIÓN



MEDIDOR ANALIZADOR DE AGUA

Instrumento portátil compacto y económico para controles rápidos en muestras, de los 4 parámetros más importantes en el análisis del agua, es decir, pH, ORP, conductividad y temperatura. Su uso en campos tales como análisis del tratamiento de aguas, didáctica, aplicaciones de acuicultura e hidroponía y en muchas más.

MARCA HANNA INSTRUMENTS IMPORTACIÓN



Parámetro	pH	ORP	Conductividad	Temperatura
Rango	0.0 a 14.0	± 1000 mV	0.0 a 1999 $\mu\text{S}/\text{cm}$	0 a 60 °C
Resolución	0.1	1 mV	0.1 $\mu\text{S}/\text{cm}$	0.1 °C
Precisión (a 20 °C)	± 0.2	± 5 mV	$\pm 2\%$ F.R	± 1 °C
Calibración	Manual a 2 puntos	Pre-calibrado	Manual a 1 punto	Pre-calibrado
Clave	Modelo			
HANNA03056	HI-98204			

Parámetro	pH	mV	Temperatura
Rango	- 2.0 a 16.0	± 699.9 mV 1999 mV	-20 a 120 °C (-4 a 248 °F)
Resolución	0.01	0.1 mV, 1 mV	0.1 °C (0.1 °F)
Precisión (a 20 °C)	± 0.01	± 0.2 mV, ± 1 mV	± 4 °C (± 0.8 F)
Calibración		Automática	En 1 o 2 puntos

Clave	Modelo
HANNA03021	HI-8424N

ACCESORIO DE REPUESTO ELECTRODO DE pH

Clave	Modelo
HANNA01230	HI-1230B Relleno de gel, con cuerpo Ultem y conector BNC

MEDIDOR PARA CONDUCTIVIDAD

Carcasa ergonómica diseñada para acople justo en la mano, teclado de goma a prueba de salpicaduras. Con sonda de 4 anillos para medir en cualquier aplicación. Todas las lecturas compensan automáticamente cualquier variación de temperatura al 2% por °C. MARCA HANNA INSTRUMENTS IMPORTACIÓN

Rango	0.0 a 199.9, 0 a 1999 $\mu\text{S}/\text{cm}$, 0.00 a 19.99 mS/cm
Resolución	0.1 $\mu\text{S}/\text{cm}$, 1 $\mu\text{S}/\text{cm}$, 0.01 mS/cm, 0.1 mS
Precisión (a 20 °C)	$\pm 1\%$ F.R
Calibración	Manual en 1 punto
Compensación de temperatura	Automática 10 a 40 °C con de 2% por grado
Tipo de pila	Cuadrada 9 V
Clave	Modelo
HANNA01035	HI-933000



MEDIDOR DE pH

Idóneo para el uso educativo e industrial.

El selector frontal permite la elección entre las diferentes modalidades operativas: medida del pH, ORP y compensación de la temperatura. Además permite la medida del potencial redox.

MARCA HANNA INSTRUMENTS IMPORTACIÓN

Parámetro	pH
Rango pH	0.00 a 14.00
Rango mV	- 1999 mV a + 1999 mV
Resolución	0.01 1 mV
Precisión (a 20 °C)	± 0.01 ± 1 mV
Calibración	Manual a 2 puntos
Compensación de temperatura	Manual de 0 a 100 °C
Clave	Modelo
HANNA03014	HI-8014



MEDIDOR REDOX

La Óxido-reducción es un proceso por el que una molécula pierde electrones y otra los adquiere; es decir, un elemento se reduce y otro se oxida. El potencial comprometido en este proceso se llama "ORP" (Potencial Oxidación-Reducción) o Potencial Redox.

Éste es un parámetro de control importante en el tratamiento del agua, así como en el mantenimiento de piscinas y balnearios donde se añade al agua un oxidante como el cloro con el fin de eliminar sustancias contaminantes.

Cuanto más elevado es el valor ORP, tanto mayor será el poder desinfectante del agua.

MARCA HANNA INSTRUMENTS IMPORTACIÓN

Rango	± 999 mV
Resolución	1 mV
Precisión (a 20 °C)	± 5 mV
Clave	Modelo
HANNA03041	HI-98201

ACCESORIO SOLUCIÓN DE ANÁLISIS ORP

Clave	Modelo
HANNA01920	HI-7020M 200/275 mV, botella 230 ml





MEDIDOR DE CONDUCTIVIDAD

Portátil, sencillo y robusto. Realiza medidas en 3 rangos diferentes de conductividad. Además, está dotado con rango de TDS.

La sonda utiliza el método potenciométrico de 4 anillos que garantiza mayor precisión y fiabilidad de las medidas respecto a las tradicionales sondas amperimétricas, pudiendo ser completamente sumergida en la solución a medir. MARCA HANNA INSTRUMENTS IMPORTACIÓN

Rango CE TDS	0.0 a 199.9, 0 a 1999 $\mu\text{S}/\text{cm}$, 0.00 a 19.99 mS/cm
Resolución CE TDS	0.1 $\mu\text{S}/\text{cm}$, 1 $\mu\text{S}/\text{cm}$ 0.01 mS/cm
Precisión (a 20 °C)	$\pm 1\%$ F.R
Calibración	Manual en 1 punto
Compensación de temperatura	Manual 0 a 50 °C
Tipo de pila	Cuadrada 9 V

Clave	Modelo
HANNA01018	HI-8033

ACCESORIO DE REPUESTO

Clave	Modelo	
HANNA01995	HI-76301W	de 4 anillos, cable de 1 m

ACCESORIOS

SOLUCIONES DE CONDUCTIVIDAD

Clave	Modelo	Rango
HANNA01982	HI-7030L	12880 $\mu\text{S}/\text{cm}$
HANNA01985	HI-7031L	1413 $\mu\text{S}/\text{cm}$
HANNA01987	HI-7032L	1382 ppm
HANNA01990	HI-7033L	84 $\mu\text{S}/\text{cm}$
* Frascos de 500 ml		



MEDIDOR STAR 3 PARA pH Y TEMPERATURA

Mediciones de pH, mV y temperatura en un medidor portátil resistente al agua o de mesa resistente a salpicaduras.

Pantalla iluminada para fácil visualización, funciones SMART STABILITY y SMART AVERAGING para una precisión y un tiempo de respuesta optimizados automáticamente.

Almacenamiento de hasta 10 métodos protegidos por contraseña para una fácil recuperación de los procedimientos operativos.

Visualización simultánea de mediciones de pH y temperatura.

La alimentación de batería ofrece más de 2000 hr. de funcionamiento continuo.

MARCA THERMO ORION IMPORTACIÓN

Rango pH mV Temperatura	-2.000 A 19.999 ± 1999.9 - 50 a 105 °C
Resolución pH mV Temperatura	0.1, 0.01, 0.001 0.1 0.1° hasta 99.9, 1.0 sobre 99.9 °C
Precisión pH mV Temperatura	± 0.002 (relativo) ± 0.2 o 0.05 % ± 0.1 °C

DE MESA

Clave	Modelo	Incluye
ORION1112000	1112000	Medidor, adaptador de alimentación universal y manual del usuario.
ORION1112001	1112001	Medidor, electrodo 9157BNMD, soporte para electrodo, frascos de buffers 4,7 y 10 de 475 ml, solución de almacenamiento, adaptador de alimentación universal y manual del usuario.

PORTÁTIL

Clave	Modelo	Incluye
ORION1212000	1212000	Medidor, baterías y guía del usuario
ORION1212001	1212001	Medidor, electrodo 9107 BNMD, vaso, cámara de almacenamiento, solución de almacenamiento (frascos 60 ml), buffers 4, 7 y 10 (sobres de 15 ml) baterías, manual del usuario y maletín.



GLOBAL LAB DE MEXICO S.A. DE C.V.

FABRICACIÓN Y VENTA DE APARATOS, MATERIAL Y REACTIVOS PARA LABORATORIOS, ESCUELAS E INDUSTRIAS

MEDIDOR STAR PLUS

Características generales

- * Almacenan hasta 1000 datos de medición.
 - * Conector BNC para electrodos de pH
 - * Todos los medidores que miden pH, pueden medir ORP (electrodo no incluido)
 - * Cuenta con luz de fondo en la pantalla.
 - * Calibración manual y/o automática
 - * Calibración de la temperatura
 - * Acepta hasta 5 puntos de calibración.
 - * Reconocimiento automático de Buffer's DIN, NISTEU y del usuario.
 - * Software con las buenas practicas de laboratorio (GLP)
 - * Pueden imprimirse las ultimas 10 calibraciones.
 - * Puede almacenarse 10 métodos de usuario y protegerlos con una contraseña
 - * Puerto de comunicación RS-232 a una PC o para una memoria USB (opcional)
 - * Funciones SMART STABILITY y SMART AVERAGING para una precisión y un tiempo de respuesta optimizados automáticamente.
 - * La unidad de mesa puede conectarse a un automuestreador y a una propela de agitación, cuenta con un eliminador de baterías y un compartimiento para 4 baterías AA, esta unidad es a prueba de polvo y salpicaduras de agua.
 - * Todas los paquetes completos de mesa incluyen un soporte para electrodos
 - * Las unidades portátiles sólo usan 4 baterías AA
- son a prueba de agua, sumergibles y flotantes, los electrodos de pH son de bajo mantenimiento.
- * La luz de fondo se desactiva automáticamente, para ahorro de baterías.
 - * Las baterías ofrecen más de 2000 horas de funcionamiento.
- Todos los paquetes portátiles incluyen maletín duro, para transporte.

MEDIDOR DE pH/ mv/ ORP/ TEMPERATURA STAR 3 PLUS

- * Acepta hasta 5 puntos de calibración
- * Calibración de la temperatura
- * Compensación automática de temperatura con electrodos tres en 1
- * Sensor de temperatura MINI DIN
- * Almacena 1000 mediciones
- * Todos los medidores de pH, pueden medir ORP (electrodo no incluido)

MEDIDOR DE CONDUCTIVIDAD/SOLIDOS TOTALES DISUELTOS/ SALINIDAD/ RESISTIVIDAD/TEMPERATURA STAR 3 PLUS

- * Almacena 1000 mediciones
- * Reconocimiento automático de la constante de la celda
- * El usuario puede elegir el tipo de calibración lineal o no lineal
- * Con compensación de temperatura o sin compensación.
- * Incluye método para aguas calidad USP
- * Calibración manual o automática

MARCA THERMO ORION IMPORTACIÓN

Rango	Conductividad	0.000 a 3000 mS/cm
	Resistividad	0.0001 a 100 MΩ
	Salinidad	0.01 a 80 ppt equivalente NaCl
	TDS	0.01 a 42 ppt salinidad práctica
	Temperatura	0 a 19999
		- 5 a 105 °C
Resolución	Conductividad	4 dígitos debajo de 0.001 μS/cm
	Resistividad	Automática
	Salinidad	0.01
	TDS	0.0, 0.00 mg/l
	Temperatura	0.1 hasta 99.9, 1.0 sobre 99.9 °C
Precisión	Conductividad	0.5 % ± 1 dígito ó 0.01 μS/cm
	Resistividad	0.5 % ± 1 dígito
	Salinidad	± 0.1 ± 1 dígito
	TDS	0.5 % ± 1 dígito
	Temperatura	± 0.1 °C



MEDIDOR DE OXÍGENO / TEMPERATURA STAR 3 PLUS

- * Almacena 1000 mediciones
- * Mide y compensa la presión barométrica
- * Modos de calibración: vapor saturado de agua; estándar cero, estándar de valor conocido.
- * Todos los medidores incluyen sonda polarográfica.
- * Visualización simultanea de la medición de oxígeno disuelto y temperatura.
- * Corrección automática de la salinidad, al introducir el valor
- * Calibración manual o automática.

MARCA THERMO ORION IMPORTACIÓN

Rango de concentración OD	0.00 a 90.0 mg/l
% de saturación	0.0 a 600 %
Temperatura	-5 a 105 °C
Resolución OD	0.0, 0.00 mg/l
% de saturación	0, 0.0 %
Temperatura	0.1 a 99.9 , 1.0 a 99.9 °C
Precisión OD	± 0.2 mg/l
% de saturación	± 2 %
Temperatura	± 0.1 °C
Funciones de calibración	Aire saturado de agua, agua saturada de aire, manual (Winkler) y punto cero
Tipo de sonda	Polarográfica

DE MESA

Clave	Modelo	Incluye
ORION1113001	1113001	Medidor, sonda OD 081010 MD con cable de 3 mt, manga de calibración , deposito de reserva BOD, agitador y adaptador, kit de mantenimiento de sonda OD 080113, soporte de electrodo, adaptador de alimentación universal y guía del usuario.

PORTÁTIL

Clave	Modelo	Incluye
ORION1213001	1213001	Medidor, sonda de OD 083010MD con cable de 3 m y manga de calibración, kit de mantenimiento de sonda OD 080513, baterías, guía del usuario y maletín.

DE MESA

Clave	Modelo	Incluye
ORION1114001	1114001	Medidor, sonda conductividad 013005MD, estándar conductividad frascos 60 ml, soporte para electrodo, adaptador de alimentación universal y guía del usuario.

PORTÁTIL

Clave	Modelo	Incluye
ORION1214001	1214001	Medidor, sonda conductividad 013005 MD, estándares de conductividad (sobres de 15 ml), baterías, guía del usuario y maletín.
ORION1214003	1214003	Medidor, sonda conductividad 013016 MD con cable de 3 mt, estándares de conductividad (sobres de 15 ml), baterías, guía del usuario y maletín.



GLOBAL LAB DE MEXICO S.A. DE C.V.

FABRICACIÓN Y VENTA DE APARATOS, MATERIAL Y REACTIVOS PARA LABORATORIOS, ESCUELAS E INDUSTRIAS

GLOBAL LAB DE MEXICO

MEDIDOR DE pH/ OXÍGENO DISUELTO/ TEMPERATURA STAR 4 PLUS

- * Mide pH, mV, ORP, Oxígeno Disuelto / Temperatura
- * Almacena 500 datos de pH y 500 datos de Oxígeno Disuelto
- * Mide y compensa la presión barométrica
- * Modos de calibración: vapor saturado de agua; estándar cero, estándar de valor conocido.
- * Todos los medidores incluyen sonda polarográfica.
- * Visualización simultanea de la medición de pH, oxígeno disuelto y temperatura.



MARCA THERMO ORION IMPORTACIÓN

Rango	pH mV OD % de saturación Temperatura	-2.000 A 19.999 ± 1999.9 0.00 a 90.0 mg/l 0.0 a 600 % -5 a 105 ° C
Resolución	pH mV OD % de saturación Temperatura	0.1, 0.01, 0.001 0.1 0.1, 0.01 mg/l 1, 1.0 % 0.1 hasta 99.9 , 1.0 sobre 99.9 ° C
Precisión	pH mV OD % de saturación Temperatura	± 0.002 (relativo) ± 0.2 o 0.05 % ± 0.2 mg/l ± 2 % ± 0.1 ° C

DE MESA

Clave	Modelo	Incluye
ORION1116001	1116001	Medidor, electrodo 8102BNUWP, sonda ATC 927005MD, sonda OD 081010MD con cable de 3 mt, soporte para electrodo , frascos de buffers 4,7 y 10 de 475 ml, accesorio de calibración para OD, accesorio para BOD, con agitador magnético y adaptador, kit de mantenimiento de sonda OD-080113 adaptador de alimentación universal y manual del usuario.

PORTÁTIL

Clave	Modelo	Incluye
ORION1216001	1216001	Medidor, electrodo 9107 BNMD, sonda OD con manga de calibración, vaso, solución de almacenamiento (frasco 60 ml), buffers 4, 7 y 10 (sobres de 15 ml), kit de mantenimiento de sonda OD 080513 , accesorio de calibración , baterías, manual del usuario y maletín rígido.

DE MESA

Clave	Modelo	Incluye
ORION1115001	1115001	Medidor, electrodo 8102BNUWP, sonda ATC 927005MD, soporte para electrodo , frascos de buffers 4,7 y 10 de 475 ml, adaptador de alimentación universal y manual del usuario .

PORTÁTIL

Clave	Modelo	Incluye
ORION1215001	1215001	Medidor, electrodo 9107 BNMD, solución de almacenamiento (frasco 60 ml), buffers 4, 7 y 10 (sobres de 15 ml), baterías, manual del usuario y maletín.

MEDIDOR DE pH/CONDUCTIVIDAD/ TEMPERATURA STAR 4 PLUS

- * Mide pH, mV, ORP, Conductividad, Sólidos Totales Disueltos, Salinidad, Resistividad, Temperatura
- * Almacena 500 datos de pH y 500 datos de Conductividad
- * Visualiza simultaneamente la medición de pH, Conductividad y Temperatura
- * Incluye método para medición aguas calidad USP



MARCA THERMO ORION IMPORTACIÓN

Rango	pH mV Conductividad Resistividad Salinidad TDS Temperatura	-2.000 A 19.999 ± 1999.9 0.000 a 3000 mS/cm 0.0001 a 100 MΩ 0.01 a 80 ppt equivalente NaCl 0 a 19999 mg/L - 5 a 105 ° C
Resolución	pH mV Conductividad Resistividad Salinidad TDS Temperatura	0.1, 0.01, 0.001 0.1 4 dígitos sigf. hasta 0.001 μS/cm Automática 0.01 ppt 0.1, 0.01 mg/l 0.1 hasta 99.9 , 1.0 sobre 99.9 ° C
Precisión	pH mV Conductividad Resistividad Salinidad TDS Temperatura	± 0.002 (relativo) ± 0.2 o 0.05 % 0.5 % ± 1 dígito ó 0.01 μS/cm 0.5 % ± 1 dígito ± 0.1 ± 1 dígito 0.5 % ± 1 dígito ± 0.1 ° C

DE MESA

Clave	Modelo	Incluye
ORION1117000	1117000	Medidor, adaptador de alimentación universal y guía del usuario.
ORION1117001	1117001	Medidor, electrodo 9157BNMD, soporte para electrodo, frascos de buffers 4,7 y 10 de 475 ml, solución de almacenamiento, adaptador de alimentación universal, manual del usuario, sonda de conductividad 013605MD, estándares de conductividad 1413 μS/cm 5 frascos de 60 ml

PORTÁTIL

Clave	Modelo	Incluye
ORION1217001	1217001	Medidor, electrodo 9107 BNMD, sonda conductividad 013005, soluciones de almacenamiento para PH (5 frasco de 60 ml), buffers 4, 7 y 10 (sobres de 15 ml) estándares de conductividad (sobres de 15 ml), baterías, manual del usuario y maletín rígido.

MEDIDOR pH/ ISE/ TEMPERATURA STAR 4 PLUS

- * Mide pH, mV, ORP, ISE, Temperatura
 - * Almacena 500 datos de pH y 500 datos de Ión Selectivo
 - * Almacena 10 métodos de usuario protegidos con contraseña
- MARCA THERMO ORION IMPORTACIÓN



Rango	pH ISE mV Temperatura	-2.000 A 19.999 0 a 19900 ± 1999.9 - 5 a 105 ° C
Resolución	pH ISE mV Temperatura	0.1, 0.01, 0.001 1,2 ó 3 dígitos significativos 0.1 0.1 hasta 99.9 , 1.0 sobre 99.9 ° C
Precisión	pH ISE mV Temperatura	± 0.002 (relativo) ± 0.2 mV o 0.05 % ± 0.2 o 0.05 % ± 0.1 ° C



MEDIDOR PARA pH, ORP, ISE, OD Y CONDUCTIVIDAD STAR 5 PLUS

Medidor de pH/ Conductividad / Oxígeno Disuelto / Temperatura * Miden pH, mV, ORP, Conductividad, Sólidos Totales Disueltos, Salinidad, Resistividad, Oxígeno Disuelto / Temp * Almacena 500 datos

* Incluye todos los beneficios de los medidores de un sólo parámetro
Incluye: Cable para computadora, Software Star Navigator 21

MARCA THERMO ORION IMPORTACIÓN

Rango	pH ISE mV Conductividad Resistividad Salinidad TDS OD Temperatura	-2.000 a 19.999 0 a 19900 ± 1999.9 0.000 a 3000 mS, 0.0001 a 100 MΩ 0.01 a 80.0 ppt equivalente NaCl 0.01 a 42 ppt salinidad práctica 0 a 19999 0.00 a 90.0 mg/l - 5 a 105 °C
Resolución	pH ISE mV Conductividad Resistividad Salinidad TDS OD Temperatura	0.1, 0.01, 0.001 1,2 ó 3 dígitos significativos 0.1 4 dígitos debajo de 0.001 μS/cm Automático 0.01 0.0, 0.00 mg/l 0.0, 0.00 mg/l 0.1 a 99.9 , 1.0 a 99.9 ° C
Precisión	pH ISE mV Conductividad Resistividad Salinidad TDS OD Temperatura	± 0.002 ± 0.2 mV ó 0.05 % ± 0.2 mV ó 0.05 % 0.5 % ± 1 dígito ó 0.01 μS/cm 0.5 % ± 1 dígito ± 0.1, ± 1 dígito 0.5 % ± 1 dígito ± 0.2 mg/l ± 0.1 ° C
Funciones de calibración en OD		Aire saturado de agua, agua saturada de aire, manual (Winkler) y punto cero.
Tipo de sonda OD		Polarográfica

MEDIDOR PARA pH, ORP, OD Y CONDUCTIVIDAD STAR 5 PLUS

PORTÁTIL

Clave	Modelo	Incluye
ORION1119001	1119001	Medidor, electrodo 8102 BNUWWP, sensor ATC 927005 MD ATC, sonda OD 081010 MD con cable de 3 m, sonda conductividad 013605 MD, software Star Navigator 21 con cable RS232, buffers 4, 7, 10 (frasco de 475 ml), solución de almacenamiento, manga de calibración, depósito de reserva BOD, agitador y adaptador, kit de mantenimiento de sonda OD-08113, estándar conductividad (frasco 60 ml), soporte de electrodo, adaptador de alimentación universal y guía del usuario.

DE MESA

Clave	Modelo	Incluye
ORION1219001	1219001	Medidor, electrodo 9107WMMMD, sondas de OD 083010MD con cable de 3 m , conductividad 013010MD con cable de 3 m, vaso, funda con cámara de almacenamiento para electrodo, software Star Navigator 21 con cable RS232, buffers 4, 7 y 10 (sobres 15 ml), solución de almacenamiento (frasco 60 ml), protector de sonda, kit de mantenimiento de sonda OD 080513, estándar de conductividad 1413 μS/cm (sobres 15 ml), baterías, guía del usuario y maletín.

Rango	pH mV Conductividad Resistividad Salinidad TDS OD Temperatura	-2.000 a 19.999 ± 1999.90.000 a 3000 mS, 0.0001 a 100 MΩ 0.01 a 80.0 ppt equivalente NaCl 0.01 a 42 ppt salinidad práctica 0 a 19999 0.00 a 90.0 mg/l - 5 a 105 °C
Resolución	pH mV Conductividad Resistividad Salinidad TDS OD Temperatura	0.1, 0.01, 0.001 0.1 4 dígitos debajo de 0.001 μS/cm Automático 0.01 0.0, 0.00 mg/l 0.0, 0.00 mg/l 0.1 a 99.9 , 1.0 a 99.9 ° C
Precisión	pH mV Conductividad Resistividad Salinidad TDS OD Temperatura	± 0.002 ± 0.2 mV ó 0.05 % 0.5 % ± 1 dígito ó 0.01 μS/cm 0.5 % ± 1 dígito ± 0.1, ± 1 dígito 0.5 % ± 1 dígito ± 0.2 mg/l ± 0.1 ° C
Funciones de calibración en OD		Aire saturado de agua, agua saturada de aire, manual (Winkler) y punto cero.
Tipo de sonda OD		Polarográfica

PORTÁTIL

Clave	Modelo	Incluye
ORION1218001	11218001	Medidor, electrodo 9107WMMMD, sondas de OD 083010MD con cable de 3 m , conductividad 013010MD con cable de 3 m, vaso, funda con cámara de almacenamiento para electrodo, software Star Navigator 21 con cable RS232, buffers 4, 7 y 10 (sobres 15 ml), solución de almacenamiento (frasco 60 ml), protector de sonda, kit de mantenimiento de sonda OD 080513, estándar de conductividad 1413 μS/cm (sobres 15 ml), baterías, manual del usuario y maletín rígido.



GLOBAL LAB DE MEXICO S.A. DE C.V.

FABRICACIÓN Y VENTA DE APARATOS, MATERIAL Y REACTIVOS PARA LABORATORIOS, ESCUELAS E INDUSTRIAS

MEDIDOR DE MESA PARA pH

Gran pantalla de cristal líquido de dos canales (LCD), que permite visualizar simultáneamente pH, mV, concentración y temperatura. Compensación automática de temperatura, calibración automática con reconocimiento de buffers o ca-libración a dos puntos definidos por el usuario. Memoria no volátil que permite almacenar las calibraciones y lecturas evitando realizar continuas calibraciones cada vez que se encienda el equipo. MARCA CORNING FABRICACIÓN E.U.A.

Clave	24757725	24757395
Modelo	545	555
Rango de pH mV Temperatura	-2.000 a 19.999 ± 0 a 999.9, 0 a 1999 -5.0 a 105.0 °C	-2.00 a 19.99 ± 0 a 999.9, 0 a 1999 -5.0 a 105.0
Resolución pH mV Temperatura	0.001 0.3 0.1	0.001 0.2 0.1
Precisión pH Temperatura	± 0.005 ± 0.1	± 0.004 ± 0.1 De vidrio con entrada
Tipo de electrodo	De plástico tres en uno, entrada BNC	BNC
Interfase	RS232	
Alimentación	120 V	



MEDIDOR PORTÁTIL PARA OXÍGENO DISUELTO

Memoria para 50 lecturas, rangos seleccionables por el usuario ó rangos automáticos para conductividad, compensación de salinidad automática. MARCA Y S I FABRICACIÓN E.U.A.

Rango Oxígeno Disuelto Temperatura	0 a 200 % 0-20 mg/l -5 a 45 °C
Resolución Oxígeno Disuelto Temperatura	0.1 % 0.01 mg/l 0.1 °C
Precisión (medidor y celda) Oxígeno Disuelto Temperatura	± 2 % saturación ± 0.3 mg/l ± 0.2 °C
Compensación de salinidad	0 a 40 ppt (manual)
Compensación de altitud	0 a 10,000 pies
Alimentación	6 Baterías alcalinas "AA" incluidas



ACCESORIOS DE REPUESTO

Clave	Modelo	Descripción
Y.S.I03017	5775	Juego de membranas estándar y solución KCl

Clave	Modelo	Descripción
Y.S.I02056	55-12	Con cable de 3.7 m
Y.S.I02043	55-25	Con cable de 7.5

MEDIDOR DE MESA PARA CODUCTIVIDAD

Con compensación automática de temperatura. Pantalla digital, botones sensi-bles al tacto e interfase RS232 .

Reconocimiento automático para cuatro estándares de calibración preprogramados.

MARCA CORNING FABRICACIÓN E.U.A.

Rango de Conductividad TDS Salinidad Resistividad Temperatura	0.001 µS/cm a 500 mS 0.0 a 1999 (mg/l) 0 a 42 (ppt) 0.000 a 1999 MΩ -5.0 a 105 °C
Resolución Conductividad TDS Salinidad Temperatura	1, 0.1, 0.01, 0.001 1 0.1 0.1
Precisión Conductividad TDS Salinidad Temperatura	± 0.5 ± 1 ± 0.2 ± 0.1
Interfase	RS232
Alimentación	120 V
Clave	Modelo
24757435	541



MEDIDOR MULTIPARÁMETRO

Unidad fabricada para mediciones simultáneas de oxígeno disuelto, conductividad y temperatura. Con memoria integrada, no volátil, para almacenar hasta 50 datos. Entre sus características permite intercambio sencillo de membranas, compensación automática de salinidad para oxígeno disuelto, precisión en lecturas de conductividad, con celdas estables para 4 parámetros. Se suministra con cable de 3.7 m.

MARCA Y S I FABRICACIÓN E.U.A.

Autorango para Oxígeno disuelto.
Referencia de temperatura para ajuste de conductividad: 15 a 25 °C
Factor de compensación de temperatura para ajuste conductividad: 0 a 4 %
Compensación de salinidad: 0 a 80 ppt (automático)
Compensación de altitud: 0 a 10,000 pies

Rango Oxígeno Disuelto Conductividad Salinidad Temperatura	0 a 200 % 0-20 mg/l 0 a 499.9, 0 a 4999 µS 0 a 49.99, 0 a 200 mS 0 a 80 ppt - 5 a 65 °C - 5a 45 °C para Oxígeno
---	---

Resolución Oxígeno Disuelto Conductividad Salinidad Temperatura	0.01 mg/l 0.1, 1 µS 0.01, 0.1 mS 0.1 ppt 0.1 °C
--	---

Precisión Oxígeno Disuelto Conductividad Salinidad Temperatura	± 2 % saturación ± 0.3 mg/l ± 0.5 % en todas la escala 0.1 ppt 0.1 °C
---	---

Alimentación	6 Baterías alcalinas "AA" incluidas
--------------	-------------------------------------

Clave	Modelo
Y.S.I02080	85-10



ACCESORIOS DE REPUESTO

Clave	Modelo	Descripción
Y.S.I03020	5906	Juego de membranas



GLOBAL LAB DE MEXICO S.A. DE C.V.

FABRICACIÓN Y VENTA DE APARATOS, MATERIAL Y REACTIVOS PARA LABORATORIOS, ESCUELAS E INDUSTRIAS



MEDIDOR DE OXÍGENO CON MEMORIA

Portátil ó para mesa de trabajo, con memoria interna para almacenar hasta 70 lecturas, pantalla digital que provee lecturas simultáneas de tiempo, temperatura y % mg/L de Oxígeno; además de puerto RS232 para comunicación a PC. Para uso en campo; utiliza 6 baterías tipo D, carcasa plástica resistente a la humedad. (No incluyen celda y cable). MARCA Y S I FABRICACIÓN E.U.A.

Rango	Oxígeno Disuelto Temperatura	0.0 a 199.9 %0 a 19.9 mg/l -5 a 45 ° C
Resolución	Oxígeno Disuelto Temperatura	0.1 %0.01 mg/0.1 ° C
Precisión (medidor y celda)	Oxígeno Disuelto Temperatura	± 0.1% saturación± 0.1 ° C
Compensación de salinidad		0 a 40 ppt (manual)
Alimentación		6 Baterías alcalinas "D"
Clave	Modelo	
Y.S.I02072	52	



CELDA SIN CABLE

MARCA Y S I FABRICACIÓN E.U.A.

Clave	Modelo	
Y.S.I02921	5739	Celda para campo, sin cable y con corrección automática de presión hidrostática. Incluye juego de membranas Modelo 5775

CABLES PARA CELDA

5739	Modelo	
Y.S.I02934	5740-10	Longitud 3 m
Y.S.I02947	5740-25	Longitud 7.6 m



MEDIDOR DE CONDUCTIVIDAD

Diseñado para la determinación de salinidad, conductividad y temperatura. Celda estable de 4 parámetros. MARCA Y S I FABRICACIÓN E.U.A.

Rango	Conductividad Salinidad Temperatura	0 a 499.9, 0 a 4999 μS 0 a 49.99, 0 a 200 mS 0 a 80 ppt - 5 a 95 ° C
Resolución	Conductividad Salinidad Temperatura	0.1, 1 μS 0.01, 0.1 mS 0.1 ppt 0.1 ° C
Alimentación		6 Baterías alcalinas "AA" incluidas
Clave	Modelo	
Y.S.I01001	30-10	

MEMBRANAS

Clave	Modelo	
Y.S.I03017	5775	Juego de membranas estándar y solución KCl

SOLUCIÓN PARA CONDUCTIVIDAD

Traceabilidad al NIST.

Calibra la conductividad de sus celda e instrumento al mismo tiempo para máximos resultados en la exactitud con las soluciones YSI. Las botellas incluyen tabla de correcciones en la temperatura entre 20° y 30 °C. MARCA Y S I FABRICACIÓN E.U.A.

Clave	Modelo	Rango (μS /cm)	Capacidad (ml)	Tolerancia a 25 ° C ± (%)
Y.S.I01999	3167	1000	475	1.0
Y.S.I01986	3168	10,000	475	1.0
Y.S.I01997	3169	50,000	475	1.0
Y.S.I01973	3165	100,000	950	0.25



MEDIDOR PARA CAMPO Y LABORATORIO

Portátil de fácil funcionamiento para determinaciones de Oxígeno Disuelto, con dos formas de compensar la temperatura, rango amplio, especialmente convenientes para aguas muy saturadas y muestreo de oxígeno en la producción de algas. Este instrumento ofrece manual de corrección de salinidad, con salida para registrador y línea para operar con baterías. (No incluyen celda y cable). MARCA Y S I FABRICACIÓN E.U.A.

Rango	Oxígeno Disuelto Temperatura	0 a 200 % 0 a 20 mg/l -5 a 45 ° C
Resolución	Oxígeno Disuelto Temperatura	0.1 % 0.01 mg/l 0.1 ° C
Precisión (medidor y celda)	Oxígeno Disuelto Temperatura	± 0.3% saturación 0.03 mg/l ± 0.3 ° C
Compensación de salinidad		0 a 40 ppt
Alimentación		4 Baterías alcalinas "D"
Clave	Modelo	
Y.S.I02001	58	



ACCESORIO PARA MEDIDORES 52 Y 58

SONDA

Con motor para agitación vigorosa, mediciones de mayor precisión y respuesta inmediata de 0 a 20 mg/l. Diseñada para utilizarse directamente en frascos B.O.D. de 300 ml. MARCA Y S I FABRICACIÓN E.U.A.

Clave	Modelo	
Y.S.I02918	5905	Para frascos B.O.D con agitación



GLOBAL LAB DE MEXICO S.A. DE C.V.

FABRICACIÓN Y VENTA DE APARATOS, MATERIAL Y REACTIVOS PARA LABORATORIOS, ESCUELAS E INDUSTRIAS

MEDIDOR PARA ANALISIS DE OXIGENO DISUELTO

Es un medidor de oxígeno disuelto basado en un microprocesador, activado por menú, diseñado para realizar mediciones de oxígeno disuelto en laboratorio y Demanda de Oxígeno Bioquímico (BOD, por sus siglas en inglés). El sistema de menú del instrumento es de uso sencillo. La memoria interna puede almacenar hasta 100 conjuntos de datos y un puerto RS232 permiten transferir datos di-rectamente a una computadora. Con barómetro integrado para compensación de presión atmosférica, auto estabilización programada, función indicadora de daño de membrana y reloj. (No incluye celda).

MARCA Y S I FABRICACIÓN E.U.A.



Rango	Oxígeno Disuelto	0.0 a 600 %
	Temperatura	0.0 a 60 mg/l
	Presión Barométrica	-5 a 50 ° C
		450 a 825 mmHg (600 a 1100 mbar)
Resolución	Oxígeno Disuelto	0.1 %
	Temperatura	0.01 mg/l
	Presión Barométrica	0.01 ° C
		1 mm Hg
Precisión	Oxígeno Disuelto	± 1 % saturación
	Temperatura	± 0.1 % mg/l
	Presión Barométrica	± 0.1 ° C
		± 1 %
El modo mg/l automáticamente compensa la temperatura para obtener una exactitud de ± 1 % de lecturas OD entre 0 y 5 ° C y una Exactitud de ± 0.6 % de lectura entre 5 y 45 ° C		
El modo de % de saturación de aire compensa automáticamente la temperatura para obtener una exactitud de ± 0.5 % de los valores de calibración entre 0 y 5 ° C, y una exactitud de ± 0.3 % de valores 5 y 45 ° C		
Alimentación	Adaptador CA 115 V	
Clave	Modelo	
Y.S.I02020	5100	

ACCESORIO PARA MODELO 5000 Y 5100

Para medidor serie 5000, con motor de agitación vigorosa para mediciones de mayor precisión y respuesta inmediata. Diseñada para utilizarse di-rectamente en frasco B.O. D de 300 ml. MARCA Y S I FABRICACIÓN E.U.A.



Clave	Modelo	Con agitación
Y.S.I02900	5010	Con cable de 1.5 m

CELDA SIN AGITACION

Clave	Modelo	Sin agitación
Y.S.I02905	5750	Con cable de 1.5 m

MEMBRANA DE TEFLÓN

Clave	Modelo	
Y.S.I03020	5906	Juego de 6 , incluye solución KCl

MEDIDOR DE CONDUCTIVIDAD

Modo seleccionable por el usuario: conductividad, temperatura, resistividad, conductancia, salinidad y sólidos totales disueltos. Su sistema RESISTANCE RA-TIO TECHNOLOGY™ proporciona exactitud y precisión para aguas ultrapuras. La Calibración a múltiples puntos y la variedad de muestreos con la misma celda lo hace un equipo completo. Cuenta con alarma alta y baja para aplicaciones de proceso. Ofrece también compensación de temperatura lineal y no lineal. (No incluye celda).

MARCA Y S I FABRICACIÓN E.U.A.



Rango	Conductividad	0 a 0.9999 , 0.950 a 9.999, 9.50 a 99.99, μS 95.0 a 999.9, 950 a 9999 μS 9.50 a 99.99, 95.0 a 999.9 mS
	Resistividad	0.95 a 3.00 S 0 a 9.999, 0 a 99.99, 0 a 999.9 0 a 9.999, 0 a 99.99, 100.0 a 999.9 k 100.0 a 9.99 M
	Salinidad TDS	10.0 a 29.9 M 0 a 80 ppt (NaCl) 0 a 19.999 mg/L
	Temperatura	- 5 a 100 ° C
Resolución	Conductividad	0.0001, 0.001, 0.01 0.1, 1, μS 0.01, 0.1 mS 0.01 S
	Resistividad	0.001, 0.01, 0.1 0.001, 0.01, 0.1 k 0.01 M 0.1 M
	TDS Salinidad Temperatura	1 mg/l 0.1 ppt 0.01 ° C
Precisión	Conductividad	± 0.30, 0.20, 0.10 % en la escala total ± 0.10, 0.10 % en la escala total ± 0.10, 0.30 % en la escala total ± 1.0 % en la escala total
	Resistividad	± 0.2, 0.1, 0.1 ± 0.001, 0.01, 0.1 k ± 0.5 % ± 1 %
	TDS Salinidad Temperatura	± 0.50 % ± 0.1 ppt ± 0.1 ° C
Alimentación	Adaptador CA 115 V	
Clave	Modelo	
Y.S.I01027	3200	

ACCESORIO

CELDA PARA EQUIPO 3200

MARCA Y S I FABRICACIÓN E.U.A.

Clave	Modelo	Constante de la celda	Longitud total	Ø Exterior de la celda	Profundidad de la celda	Material
Con sensor de temperatura incorporado						
Y.S.I01031	3252	1.0/cm -100/ m	146 mm	13 mm	20 mm	Plástico ABS
Sin sensor de temperatura						
Y.S.I01928	3401	1.0/cm -100/ m	191	25	76	Vidrio Pyrex 7740
Y.S.I01931	3402	0.1/cm-10/m	159	25	52	Vidrio Pyrex 7740





GLOBAL LAB DE MEXICO S.A. DE C.V.

FABRICACIÓN Y VENTA DE APARATOS, MATERIAL Y REACTIVOS PARA LABORATORIOS, ESCUELAS E INDUSTRIAS

MEMBRANA DE NITRATO DE CELULOSA

Fabricada en nitrato de celulosa (CN). Certifica-da para satisfacer los requisitos de " Standard Methods" para trabajos de calidad de agua. No contiene sustancias extraíbles que puedan inhibir o estimular el crecimiento de bacterias. No tie-ne efectos significativos sobre pH del medio. No muestra toxicidad o cambios físicos o químicos inducidos por la técnica de esterilización . Empa-que individual. Estéril.
MARCA NALGENE FABRICACIÓN E.U.A.



Diámetro	47 mm
Tamaño del poro	0.45 µm
Tipo	Blanco con cuadrícula verde
Clave	Modelo
NALGE12906	DS0205-4045

MEMBRANA CON CÁPSULA

MAXICÁPSULA

La carcasa y campana de llenado está fabricado en policarbonato, válvula de venteo y núcleo elaborado en polipropileno. Consigue llenado exacto, flujo uniforme y volúmen de filtración máximo. Filtro de venteo integrado que permite eliminar las burbujas de aire atrapadas. Uso para filtraciones de lotes de 10 y 20 litros , para la esterilización de solucio-nes buff-ers y medios de cultivo celular.

Esterilizada mediante radiación gamma. Si se desea, se puede esterilizar en au-toclave sólo una vez antes de uso, a 121 a 131 °C durante un máximo de 20 minutos. MARCA PALL FABRICACIÓN E.U.A.



Longitud total	21.7 cm
Diámetro	6.3 cm
Acepta mangueras	12.7 mm
de Material filtrante	HT Tuffryn (polisul-
Tamaño de poro	fona) 0.2/0.2 µm
Area de filtración efectiva	1290 cm²
Presión operativa máxima	3.4 bar a temperatura ambi-

Clave	ente Modelo
PALLC12112	12112

MINICÁPSULA

Longitud total	13.3 cm
Diámetro	6.3 cm
Acepta mangueras de	12.7 mm
Material filtrante	HT Tuffryn (polisulfona)
Tamaño de poro	0.45/0.2 µm
Área de filtración efectiva	500 cm²
Presión operativa máxima	3.4 bar a temperatura ambiente

Clave	Modelo
PALLC12122	12122

MEMBRANA DE DISCO SUPOR®

Filtración rápida con caudales superiores y volúmenes de filtración elevados. Baja absorción de proteínas y extensa compatibilidad química para aplicaciones críticas.

La membrana de 293 mm tienen una lengüeta impresa para el reconocimiento instantáneo del tamaño del poro y del número de lote. Pueden esterilizarse mediante radiación gamma, etóxido o autoclave de 121 a 123 °C durante 30 minutos. Adecuado para filtraciones biológicas, farmacéuticas y esterilizantes.

MARCA PALL FABRICACIÓN E.U.A.

SUPOR 200

Clave	PALLC60300	PALLC60301	PALLC60307
Modelo	60300	60301	60307
Material filtrante	Polietersulfona hidrófila		
Tamaño poro	0.2 µm		
Diámetro	25 mm	47 mm	293 mm
Tipo	Lisa		Con lengüeta
Temperatura operativa	100 °C		
Presentación	Caja con 100		Caja con 25

SUPOR 450

Clave	PALLC60173	PALLC60177	PALLC60179
Modelo	60173	60177	60179
Material filtrante	Polietersulfona hidrófila		
Tamaño poro	0.45 µm		
Diámetro	47 mm	142 mm	293 mm
Tipo	lisa	con lengüeta	
Temperatura operativa	100 °C		
Presentación	Caja con 100	Caja con 25	Caja con 25

SUPOR 800

Clave	PALLC60110
Modelo	60110
Material filtrante	Polietersulfona hidrófila
Tamaño poro	0.8 µm
Diámetro	47 mm
Tipo	Lisa
Temperatura operativa	100 ° C
Presentación	Caja con 100



ESTUCHE PARA CALIBRAR MEDIDORES

MARCA Y S.I. FABRICACIÓN E.U.A.

Clave	Modelo
Y.S.I01960	3166 Resistor hermético juego de 7

Para modelos de la serie 3100, 3200 y celdas serie 32 y 34 este ultimo requiere un adaptador de celdas modelo 3232

MEMBRANA METRICEL® BLACK ESTÉRIL

El fondo oscuro provee un contraste excelente para el recuento de colonias opacas y partículas de color claro. Su diseño exclusivo en cuadrícula punteada no favorece ni inhibe el crecimiento de colonias. El nítido contraste entre membrana negra y línea de cuadrícula blanca permite una visualización y un recuento microscópico fácil. MARCA PALL FABRICACIÓN E.U.A.



Clave	PALLC66585	PALLC66587
Modelo	66585	66587
Material filtrante	Polietersulfona modificada hidrófila	
Tamaño poro	0.45 µm	0.8 µm
Diámetro	47 mm	
Tipo	Cuadrícula, estéril	
Presentación	Caja con 200	



MEMBRANA DE TEFLON

Químicamente resistentes para control del aire y recolección de muestras en entornos agresivos. Asegura determinaciones gravimétricas exactas con baja masa de tara. Lo último en compatibilidad química para filtrar productos químicos agresivos y fases HPLC que destruyan otro tipo de membrana. MARCA PALL FABRICACIÓN E.U.A.

Clave	PALLC66143	PALLC66149
Modelo	66143	66149
Material filtrante	Teflón sobre soporte de polipropileno	
Tamaño poro	0.2 µm	0.45 µm
Diámetro	47 mm	
Tipo	Lisa	
Presentación	Caja con 100	

MEMBRANA GN METRICEL®

Membrana económica para aplicaciones de control de aire. Se disuelve completamente utilizando procedimientos de digestión normalizados. Se limpia por completo, posee pocos artefactos y ofrece una interferencia mínima en el recuento de fibras.

MARCA PALL FABRICACIÓN E.U.A.
GN-6 METRICEL®

Clave	PALLC63068	PALLC63069	PALLC63020	PALLC66191	PALLC66278
Modelo	63068	63069	63020	66191	66278
Material filtrante	Mezcla de ésteres de celulosa hidrófilos				
Tamaño poro	0.45 µm 47				
Diámetro	25 mm	mm			
Tipo	Lisa		cuadrícula	Cuadrícula, estéril	
Temperatura operativa	74 °C				
Presentación	Caja con 100			Caja con 2000	Caja con 200



GN-4 METRICEL®

Clave	PALLC64679	PALLC66179
Modelo	64679	66179
Material filtrante	Mezcla de ésteres de celulosa	
Tamaño poro	0.8 µm	
Diámetro	47 mm	
Tipo	Lisa	Cuadrícula
Temperatura operativa	74 °C	
Presentación	Caja con 100	

MEMBRANA HT

Ideal para aplicaciones que requieran muy poca absorción de proteínas, permite la recuperación máxima de componentes cruciales del medio. Adecuada para filtración biológica, farmacéutica y esterilizante. Suministrada sin esterilizar, pero puede esterilizarse en autoclave si se desea. MARCA PALL FABRICACIÓN E.U.A.

Clave	PALLC66199	PALLC66223
Modelo	66199	66223
Material filtrante	HT Tuffryn® (polisulfona hidrófila)	
Tamaño poro	0.2 µm	0.45 µm
Diámetro	47 mm	
Temperatura operativa	121 °C	
Presentación	Caja con 100	



MEMBRANA FP VERICEL™ (PVDF)

Útil en una amplia gama de aplicaciones: para las fases móviles acuosas y para las de disolventes no agresivos.

Certificada para HPLC. Con garantía de que el filtro no añadirá materia a su análisis. Ofrece una excelente compatibilidad química, incluso con ácidos y alcoholes agresivos. No se recomienda para acetona, o bases de normalidad mayores a 6 N.

Esterilizable en autoclave.

MARCA PALL FABRICACIÓN E.U.A.



Clave	PALLC66480
Modelo	66480
Material filtrante	Fluoruro de polivinilideno hidrófilo
Tamaño poro	0.45 µm
Diámetro	47 mm
Presentación	Caja con 100

MEMBRANA GH POLYPRO (GHP)

Membrana universal de uso múltiple con compatibilidad química máxima tanto para soluciones acuosas como para disolventes agresivos.

Certificada para HPLC. Con garantía de que el filtro no añadirá materia a su análisis.

MARCA PALL FABRICACIÓN E.U.A.



Clave	PALLC66548	PALLC66557
Modelo	66548	66557
Material filtrante	Polipropileno hidrófilo	
Tamaño poro	0.45µm	0.2 µm
Diámetro	47 mm	
Temperatura operativa	55 ° C	
Presentación	Caja con 100	

MEMBRANA ZEFLUOR™

Ideal para la filtración de gases y/o disolventes orgánicos.

MARCA PALL FABRICACIÓN E.U.A.

Clave	PALLCP5PQ025
Modelo	CP5PQ025
Material filtrante	PTFE con soporte PTFE
Tamaño poro	0.5 µm
Diámetro	25 mm
Presentación	Caja con 100



MEMBRANA NITRATO DE CELULOSA

Para aplicación en preparación de muestras, estudios microbiológicos y filtración de soluciones acuosas.

MARCA WHATMAN FABRICACIÓN INGLESA

Clave	WHATM02012	WHATM02038
Modelo	7184-002	7184-004
Material filtrante	Nitrato de celulosa	
Tamaño poro	0.45	
Diámetro	25 mm	47 mm
Temperatura operativa	80 C	
Presentación	Caja con 100	

MEMBRANAS Y MICROPIPETAS



MEMBRANA DE NYLON

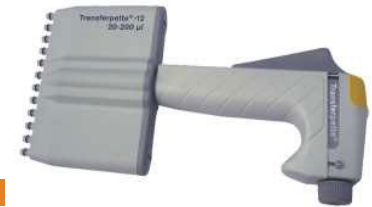
Excelente compatibilidad química con ésteres, bases y alcoholes.

Certificada para HPLC. Con garantía de que el filtro no añadirá materia a su análisis.

Útil en una amplia gama de aplicaciones. Ofrece gran resistencia química a disolventes comunes. No recomendada para ácidos a normalidad mayor a 1 N ni para disolventes halogenados.

MARCA PALL FABRICACIÓN E.U.A.

Clave	PALLC66602	PALLC66607	PALLC66608
Modelo	66602	66607	66608
Material fil-	Nylon hidrófilo		
trante Tamaño	0.2 µm	0.45 µm	
poro Diámetro	47 mm	25 mm	47 mm
Temperatura operativa	100 ° C		
Presentación	Caja con 100		



MICROPIPETA DE 12 CANALES

El manejo sin esfuerzo y su forma ergonómica exclusiva hacen que el trabajo con la Transferpette® -12 sea muy agradable.

Unidad de pipeteado libremente girable y como unidad completa, esterilizable en autoclave a 121 °C. Conos universales de acoplamiento compatibles con todas las puntas de pipeta habituales. Se suministran con certificado de conformidad y de calidad.

MARCA BRAND FABRICACIÓN ALEMANA

Clave	Modelo	Capacidad (µl)	División (µl)	Exactitud ± µl
BRAND*703620	7036-20	0.5 a 10	0.05	16
BRAND*703622	7036-22	2 a 20	0.1	0.2
BRAND*703624	7036-24	2.5 a 25	0.1	0.25
BRAND*703626	7036-26	5 a 50	0.1	0.4
BRAND*703628	7036-28	10a 100	0.1	0.8
BRAND*703630	7036-30	20 a 200	1.0	1.6
BRAND*703632	7036-32	30 a 300	1.0	1.8

MICROPIPETETA DE TRANSFERENCIA

Su forma ergonómica ofrece un pipeteado en series largas. Cada elemento de manejo tiene una sola función, por lo tanto se evitan errores debido a mandos con doble función. Su vástago fino, permite pipetear en recipientes estrechos, volumen variable de ajuste sencillo por dígitos. Certificado de conformidad, con certificado de calidad. MARCA BRAND FABRICACIÓN ALEMANA



Clave	Modelo	Capacidad (µl)	División (µl)	Exactitud ± (µl)
BRAND*704102	7041-02	0.5 a 10	0.05	0.1
BRAND*704103	7041-03	2 a 20	0.1	0.16
BRAND*704172	7041-72	5 a 50	0.1	0.4
BRAND*704174	7041-74	10 a 100	0.1	0.6
BRAND*704176	7041-76	25 a 250	1	1.5
BRAND*704178	7041-78	20 a 200	1	1.2 6
BRAND*704180	7041-80	100 a 100	1	
BRAND*704182	7041-82	500 a 5000	10	30

VOLUMEN FIJO

Clave	Modelo	Capacidad (µl)	Exactitud ± (µl)
BRAND*704108	7041-08	10	0.1

SOPORTE PARA MICROPIPETETA

Fabricadas en acrílico.

MARCA HEATHROW FABRICACIÓN E.U.A.

Clave	Modelo	Lugares
HEATHHS206203	HS-206203	Para 3 Micropipetas
HEATHHS206204	HS-206204	Para 4 Micropipetas



MARCA BRAND FABRICACIÓN ALEMANA

Clave	Modelo	
BRAND*703203	7032-03	Para 3 micropipetas (1 x 3)
BRAND*703208	7032-08	Para 6 micropipetas (2 x 3)

MICROPIPETETA DESECHABLE

Micropipeta aforada de 127 mm de longitud con código de color según ISO para una identificación clara con exactitud aproximada de ± 0.25 % . Bote con 250 piezas. MARCA BRAND FABRICACIÓN ALEMANA

Clave	Modelo	Capacidad (µl)	Código de color
BRAND*708707	7087-07	1,2,3,4,5	Blanco
BRAND*708709	7087-09	10	Naranja
BRAND*708718	7087-18	20	Negro
BRAND*708744	7087-44	100	Azul



MICROPIPETETA DE 8 CANALES

De peso muy ligero; adecuada para series de transferencia de muestras muy largas, incluso la parte del pipeteado se puede girar libremente a 360° con respecto a la parte de sujeción. Ideales para trabajar en formato de placas microtiter; además facilitan notablemente la preparación de disoluciones en serie de estándares y la parte de dosificación es resistente a la esterilización por vapor a 121 °C. MARCA BRAND FABRICACIÓN ALEMANA

Clave	Modelo	Capacidad (µl)	División (µl)	Exactitud ± (µl)
BRAND*703600	7036-00	0.5 a 10	0.05	16
BRAND*703602	7036-02	2 a 20	0.1	0.2
BRAND*703604	7036-04	2.5 a 25	0.1	0.25
BRAND*703606	7036-06	5 a 50	0.1	0.4
BRAND*703608	7036-08	10a 100	0.1	0.8
BRAND*703610	7036-10	20 a 200	1.0	1.6
BRAND*703612	7036-12	30 a 300	1.0	1.8



MICROPIPETETA DE CANAL MULTIPLE

Capacidad variable de alta exactitud.

Manifold de giro de 360° para fácil operación con mano derecha o mano izquierda manifold fácilmente removible y autoclavable. Sistema de expulsión de puntas (se maneja con una sola mano). Consistencia en la carga de la muestra. Libre de fugas en sistema de puntas. Identificación de capacidad por medio de código de color. Compatible con la mayoría de tipos de puntas. Incluye un reporte de calibración con cada unidad. MARCA ACCUMAX IMPORTACIÓN

MICROPIPETETA DE 8 CANALES

Clave	Modelo	Capacidad (µl)	División (µl)
ACCUMMA8010	MA-10	0.5 a 10	0.1
ACCUMMA8050	MA-050	5 a 50	0.5
ACCUMMA8100	MA-100	10 a 100	0.5
ACCUMMA8300	MA-300	30 a 300	1.0



MICROPIPETETA DE 12 CANALES

Clave	Modelo	Capacidad (µl)	División (µl)
ACCUMMA12010	MA12-010	0.5 a 10	0.1
ACCUMMA12050	MA12-050	5 a 50	0.5
ACCUMMA12100	MA12-100	10 a 100	0.5
ACCUMMA12300	MA12-300	30 a 300	1.0



MICROPIPETETA SENCILLA

Alta exactitud en uso continuo. Diseño ergonómico y peso ligero. Cuerpo atractivo y suavidad al manejo. Mínima fatiga en manos y dedos (reduce el estrés). Identificación de capacidad por medio de código de color. Expulsor de puntas suave (previene contaminación). Ideal para uso con tubos de diámetro reducido. Cono de uso de puntas de alta resistencia a los golpes y corrosión por químicos.

Incluye un reporte de calibración con cada unidad. MARCA ACCUMAX IMPORTACIÓN

Clave	Modelo	Capacidad (µl)	División (µl)
ACCUMVA025	VA-025	0.1 a 2.5	0.01
ACCUMVA100	VA-100	0.5 a 10	0.1
ACCUMVA700	VA-700	2 a 20	0.1
ACCUMVA200	VA-200	5 a 50	0.5
ACCUMVA500	VA-500	10 a 100	0.5
ACCUMVA800	VA-800	20 a 200	1
ACCUMVA600	VA-600	100 a 1000	5
ACCUMVA900	VA-900	1000 A 5000	50

MICROPIPETETA DE DESPLAZAMIENTO DIRECTO

El émbolo de la pipeta de desplazamiento tiene contacto directo con el líquido a pipetear. Es un instrumento ideal para transferir medios de alta viscosidad, como soluciones proteínicas muy concentradas, aceites, resinas y grasas hasta una viscosidad de (50, 000 cPs), de alta densidad 13.6 g/cm³, alta presión de vapor (500 mbar) ó espumosos.

MARCA BRAND FABRICACIÓN ALEMANA

Clave	Modelo	Capacidad (µl)	Exactitud ±(µl)
BRAND*701858	7018-58	10	0.1



INTRODUCCIÓN

Los microscopios biológicos pueden tener la cabeza monocular o binocular. Proporcionan altos aumentos y permiten observar preparaciones o secciones de órganos y tejidos en un cristal transparente, de modo que sean atravesados por la luz.

Por ello, este tipo de microscopio está provisto de iluminación con luz incidente, es decir, desde abajo o de espejo para condensar la luz solar.

PUNTOS A CONSIDERAR:

Aumento: El cual se observa el producto entre el aumento ocular y el objetivo. Considerar que al incrementar el aumento disminuye el campo visual encuadrado.

Iluminación: Puede ser con luz transmitida (es decir desde abajo), particularmente útil en los microscopios biológicos, o luz incidente (es decir desde arriba) para los microscopios es-tereoscópicos.

Enfoque: Esta parte es muy importante en las observaciones, por esta razón la mayoría de microscopios tienen doble enfoque: macro-métrico y micrométrico (grueso y fino).



MICROSCOPIO MONOCULAR

MARCA ECXSA IMPORTACIÓN

Clave	ECXSAXSP9106C	ECXSAXSP9106E1
Modelo	XSP91-06C	XSP91-06E-1
Oculares	WF10X	
Objetivos	(Acromáticos de 45 mm) 4x, 10x, 40x	(Acromáticos de 45 mm) 10x, 40x, 100 (para aceite)
Factor (x)	40x - 400x	100X -1000x
Platina	Fija de 110 x 120 mm	Móvil de 1101 x 125 mm (rango de movimiento X-Y): 20 x 60 mm
Diafragma	Con 5 pasos	De iris 2 a 30 mm Ø y filtro
Inclinación de la cabeza	45°	
Ángulo de rotación	360°	
Condensador	De un sólo lente N.A 0.65	ABBE : N.A 1.25
Enfoque	Mecanismo de ajuste Coaxial grueso y fino: 14mm	
Iluminación	Lámpara incandescente 20 W	Ajuste de brillo interno Lámpara incandescente 20 W
Alimentación	120 V	

MICROSCOPIO MONOCULAR

Tubo de enfoque de 160 mm de largo, sistema de iluminación con doble enfoque.

MARCA EUROMEX FABRICACIÓN HOLANDESA

Oculares	WF10X/18
Objetivos	(Acromáticos de 45 mm) 4x, 10x, 40x
Factor (x)	40x= 400x
Platina	Fija de 120 x 120 mm
Inclinación de la cabeza	45 °
Ángulo de rotación	360 °
Condensador	N.A 1.25 ajustable con diafragma de iris y filtro azul
Enfoque	Mecanismo de ajuste grueso y fino
Iluminación	Lámpara
Alimentación	120 V
Clave	Modelo
EUROM01030	MIC 815S/802KB



MICROSCOPIOS MONOCULARES Ó BIOLÓGICOS

MICROSCOPIO MONOCULAR CON LAMPARA

Ideal para instituciones educativas. Está equipado con un espejo móvil, para ser utilizado prácticamente en cualquier lugar.

MARCA KONUS FABRICACIÓN ITALIANA

Oculares	15X WA
Objetivos	(Acromáticos de 45 mm) 4x, 10x, 40x
Platina	Fija
Diafragma	De iris con porta filtros
Condensador	De un sólo lente
Enfoque	Macrométrico y micrométrico
Iluminación	trico Lámpara y/ o espejo
Clave	Modelo
KONUS01441	5302/5337



ACCESORIO DE REPUESTO LÁMPARA CON ELIMINADOR

Clave	Modelo
KONUS01480	5302/5337



MICROSCOPIO MONOCULAR

Su cabeza se transforma en webcam y cámara digital, cable de conexión USB, chip de 640 x 480 pixeles. Incluye software para el procesamiento de imagen.

MARCA KONUS FABRICACIÓN ITALIANA

Aumentos	100, 200 ,450
Iluminación	Incidente y transmitida
Alimentación	2 baterías alcalinas "AA"
Clave	Modelo
KONUS01443	5022



GLOBAL LAB DE MEXICO S.A. DE C.V.

FABRICACIÓN Y VENTA DE APARATOS, MATERIAL Y REACTIVOS PARA LABORATORIOS, ESCUELAS E INDUSTRIAS

MICROSCOPIO MONOCULAR

El microscopio más popular para escuelas, cubre las características básicas para la enseñanza.

MARCA LAUKA IMPORTACIÓN

Oculares	WF10X
Objetivos	(Acromáticos de 45 mm) 4x, 10x, 40x
Factor (x)	40x-400x
Platina	Fija de 110 x 120 mm
Diafragma	Con disco de 5 aperturas
Inclinación de la cabeza	45°
Ángulo de rotación	360°
Condensador	De un sólo lente 0.65
Enfoque	Mecanismo de ajuste grueso y fino
Iluminación	Lámpara
Alimentación	115 V

Clave	Modelo
LAUKA-HKS8	HKS-8



MICROSCOPIO MONOCULAR

MARCA REVALAB IMPORTACIÓN

Oculares	WF10X
Objetivos	(Acromáticos de 45 mm) 4x, 10x, 40x, 100x
Factor (x)	40x-400x
Platina	Móvil de 133 x 124 mm
Diafragma	Con disco de 5 aperturas
Inclinación de la cabeza	45°
Ángulo de rotación	360°
Condensador	Abbe 0.65 N.A
Enfoque	Mecanismo de ajuste grueso y fino
Iluminación	Lámpara halógeno 20 W con regulador de intensidad
Alimentación	

Clave	Modelo
REVAL1122024	1122024



MICROSCOPIO BINOCULAR

MARCA ECXSA IMPORTACIÓN

Oculares	WF10X
Objetivos	(Acromáticos de 45 mm) 4x, 10x, 40x, 100 x para aceite
Factor (x)	40x-1000x
Platina	Móvil 110 x 125 mm (rango de movimiento X-Y): 30 x 60 mm De iris
Diafragma	con abertura de 2 a 30 mm Ø y filtro
Inclinación de la cabeza	45°
Ángulo de rotación	360°
Condensador	Abbe N.A 1.25
Enfoque	Con mecanismo de ajuste coaxial grueso y fino: 8mm
Iluminación	Lámpara halógeno con ajuste de intensidad 20 W

Clave	Modelo
ECXSAXSP908B	XSP908-B



MICROSCOPIO BINOCULAR CON AJUSTE

INTERPUPILAR

MARCA ECXSA IMPORTACIÓN

Oculares planos	WF10X/ WF16X
Objetivos	(Acromáticos de 45 mm) 4x, 10x, 40x, 100 x para aceite
Factor (x)	40x-400x
Ajuste interpupilar	55 a 75 mm
Platina	Móvil 140 x 155 mm (rango de movimiento X-Y): 30 x 60 mm
Diafragma	De iris con abertura de y filtro
Inclinación de la cabeza	30°
Ángulo de rotación	360°
Condensador	ABBE N.A 1.25
Enfoque	Con mecanismo de ajuste coaxial grueso y fino
Iluminación	Lámpara halógeno con ajuste de intensidad 6V/20 W

Clave	Modelo
ECXSAYS2008B	YS2008B





GLOBAL LAB DE MEXICO S.A. DE C.V.

FABRICACIÓN Y VENTA DE APARATOS, MATERIAL Y REACTIVOS PARA LABORATORIOS, ESCUELAS E INDUSTRIAS

GLOBAL LAB DE MEXICO

MICROSCOPIO BINOCULAR

MARCA EUROMEX FABRICACIÓN HOLANDESA

Clave	Modelo
EUROM01046	86025



Oculares	WF10X
Objetivos semiplanos	(Acromáticos de 45 mm)
Factor (x)	4x, 10x, 40x, 100 x (para aceite)
Platina	40x-400x Fija de 125 x 135 mm movimiento (X -Y) 75 x 35 mm doble nonius con divisiones 0.1 mm
Diafragma	De iris y adaptador de filtro
Inclinación de la cabeza	30°
Ángulo de rotación	360°
Condensador	Abbe N.A 1.25
Enfoque	Mecanismo de ajuste grueso y fino
Iluminación	Lámpara halógeno 6 V/20 W

MICROSCOPIO BIOLÓGICO BINOCULAR

MARCA LAUKA IMPORTACIÓN



Oculares	WF10X
Objetivos	(Acromáticos de 45 mm)
Ajuste interpupilar	4x, 10x, 40x, 100 x (para aceite)
Platina	55 a 75 mm De 125 x 135 mm movimiento (X -Y) 74 x 34 mm nonius(vernier) con divisiones 0.1 mm
Diafragma	De iris ajustable y adaptador de filtro 30 mm
Inclinación de la cabeza	30°
Ángulo de rotación	360°
Condensador	Abbe N.A 1.25
Enfoque	Mecanismo de ajuste grueso y fino
Iluminación	Lámpara halógeno 6V/20 W

Clave	Modelo
LAUKA-HKS12	HKS-12

MICROSCOPIO BINOCULAR

MARCA REVA LAB FABRICACIÓN E.U.A.



Oculares	WF10X
Objetivos semiplanos	4x, 10x, 40x, 100 x (para aceite)
Ajuste interpupilar	55 a 75 mm
Platina	Fija De 125 X 135 mm Movimiento (X -Y) 74 X 34 mm Nonius(Vernier) Con Divisiones 0.1 mm
Diafragma	De Iris Ajustable Y Adaptador De Filtro 30 mm
Inclinación de la cabeza	45°
Ángulo de rotación	360°
Condensador	Abbe N.A 1.25
Enfoque	Mecanismo de ajuste grueso y fino
Iluminación	Koehler con Lámpara halógeno 6V/20 W y regulador de intensidad

Clave	Modelo
REVAL2121024	2121024

MICROSCOPIOS BINOCULARES



MICROSCOPIO BINOCULAR MODELO CAMPUS

MARCA KONUS FABRICACIÓN ITALIANA

Oculares	WF10X
Objetivos	(Acromáticos de 45 mm) 4x, 10x, 40x, 100 x (para aceite)
Factor (x)	40x-400x
Platina	Fija de 125 x 135 mm movimiento (X -Y) 75 x 35 mm doble nonius con divisiones 0.1 mm
Diafragma	De iris y adaptador de filtro
Inclinación de la cabeza	30°
Ángulo de rotación	360°
Condensador	Abbe N.A 1.25
Enfoque	Mecanismo de ajuste grueso y fino
Iluminación	Lámpara halógeno 12V/12 W

Clave	Modelo
KONUS01445	5326

FILTRO PARA MICROSCOPIO

Clave	Modelo
KONUS01458	Juego de 4 piezas, 30 mm Ø

FOCO PARA MICROSCOPIO

Clave	Modelo
KONUS01461	5324, 5325

MARCA LAUKA IMPORTACIÓN

Oculares	WF10X
Objetivos	(Acromáticos) 4x, 10x, 40x, 100 x para aceite
Factor (x)	40x-400x
Platina	Móvil 135 x 125 mm (rango de movimiento X-Y): 74 x 34 mm
Diafragma	De iris y porta filtro con 30 mm Ø
Inclinación de la cabeza	30°
Ángulo de rotación	360°
Condensador	Abbe N.A 1.25
Enfoque	Mecanismo de ajuste Coaxial grueso y fino: 17 mm.
Iluminación	Lámpara halógeno con ajuste de intensidad 6V/20 W

Clave	Modelo
LAUKA-HKS22	HKS-22



MICROSCOPIO TRINOCULAR

MARCA ECXSA IMPORTACIÓN

Oculares planos	WF10X
Objetivos	(Acromáticos de 45 mm) 4x, 10x, 40x, 100 x para aceite
Factor (x)	40x - 1000x
Platina	Móvil 110 x 125 mm (rango de movimiento X-Y): 30 x 60 mm
Diafragma	De iris 2 a 30 mm Ø y porta filtro
Inclinación de la cabeza	30°
Ángulo de rotación	360°
Condensador	Abbe N.A 1.25
Enfoque	Mecanismo de ajuste Coaxial grueso y fino: 8 mm.
Iluminación	Lámpara halógeno con ajuste de intensidad 6V/20 W

Clave	Modelo
ECXSAXSP908T	XSP-908T



MICROSCOPIO TRINOCULAR METALURGICO

MARCA EUROMEX FABRICACIÓN HOLANDESA

Oculares	WF10X
Objetivos semiplanos	4x, 10x, 40x Al infinito, para campo claro y obscuro
Ajuste interpupilar	53 a 72 mm
Platina	Móvil 172 x 130 mm, con plato de vidrio de 95 mm Ø(rango de movimiento X-Y): 100 x 100 mm Control vertical coaxial
Diafragma	De iris y filtro azul
Inclinación de la cabeza	30°
Ángulo de rotación	360°
Condensador	Abbe N.A 1.25
Enfoque	Mecanismo de ajuste Coaxial grueso y fino
Iluminación	Lámpara de halógeno con ajuste de intensidad 6V/20 W

Clave	Modelo
EUROM01542	ME.2685

MICROSCOPIO TRINOCULAR

MARCA REVA LAB FABRICACIÓN E.U.A.

Clave	REVAL2121034	REVAL4303034	REVAL4303034P
Modelo	2121034 (MICRO II)	4303034 (MICRO 4)	4303034P (MICRO 4)
Oculares	WF10X		
Objetivos	(Acromáticos de 45 mm) 4x, 10x, 40x, 100 x para aceite	Planos corregidos al infinito 4x, 10x, 40x, 100 x para aceite	Semi planos 4x, 10x, 40x, 100 x para aceite
Platina	Móvil 152 x 146 mm (rango de movimiento X-Y): 34 x 74 mm	Móvil 152 x 146 mm (rango de movimiento X-Y): 80 x 50 mm	Móvil 133 x 124 mm (rango de movimiento X-Y): 34 x 74 mm
Inclinación de la cabeza	45°		
Angulo de rotación	360°		
Condensador	Abbe N.A 1.25 , con diafragma de iris		Abbe N.A 1.25, para sistema de contraste de fases y filtro verde
Enfoque	Mecanismo de ajuste Coaxial grueso y fino		
Iluminación	Koehler estándar con lámpara de halógeno y ajuste de intensidad 12V/20 W	Koehler estándar con lámpara de halógeno y ajuste de intensidad 12V/30 W	Lámpara de halógeno y ajuste de intensidad 6V/20 W



Oculares	WF10X/18 (Acromáticos DIN) 4x,
Objetivos semiplanos	10x, 40x,100x. Al infinito, para campo claro y obscuro
Ajuste interpupilar	55 a 75 mm
Platina	Móvil 120 x 135 mm Rango de movimiento X-Y): 75 x 35 mm Doble nonius (vernier) : 0.1 mm Control vertical coaxial
Diafragma	De iris, soporte para filtro , filtro azul
Inclinación de la cabeza	30°
Ángulo de rotación	360°
Condensador	Centrable Abbe N.A 1.25
Enfoque	Mecanismo de ajuste Coaxial grueso y fino

Clave	Modelo
EUROM01521	86041

MICROSCOPIO TRINOCULAR BTS-1

MARCA EUROMEX FABRICACIÓN HOLANDESA





GLOBAL LAB DE MEXICO S.A. DE C.V.

FABRICACIÓN Y VENTA DE APARATOS, MATERIAL Y REACTIVOS PARA
LABORATORIOS, ESCUELAS E INDUSTRIAS

**GLOBAL LAB
DE MEXICO**

MICROSCOPIOS ESTEREOSCÓPICOS

El microscopio estereoscópico, no es sino un par de microscopios de baja potencia colocados de forma que convergen en el espécimen. Estos instrumentos producen una imagen tridimensional.

Se utiliza para ofrecer una imagen estereoscópica (3D) de la muestra. Para ello, y como ocurre en la visión binocular convencional, es necesario que los dos ojos observen la imagen con ángulos ligeramente distintos. Obviamente todos los microscopios estereoscópicos, por definición, deben ser binoculares (con un ocular para cada ojo).

El microscopio estereoscópico es apropiado para observar objetos de tamaños relativamente grandes, por lo que no es necesario modificar los objetos a ver, (laminar) ni tampoco lo es que la luz pase a través de la muestra. Este tipo de microscopios permiten distancias que van desde un par de centímetros a las decenas de ellos desde la muestra al objetivo. Lo que lo hace muy útil en botánica, mineralogía y en la industria.



MICROSCOPIO ESTEREOSCÓPICO SIN LÁMPARA

MARCA LAUKA IMPORTACIÓN

Oculares	WF10X
Objetivos	2x
Ajuste interpupilar	51 a 57 mm
Platina	Fija 95 mm Ø
Distancia de trabajo	80 mm
Inclinación de la cabeza	45°
Enfoque	Desplazamiento y tensión
Iluminación	Natural (sin lámpara)

Clave	Modelo
LAUKA-HKSQFHP	HKSQF-HP



MICROSCOPIO ESTEREOSCÓPICO

MARCA LAUKA IMPORTACIÓN

Oculares planos	WF10X
Objetivos	0.7x y 4.5x
Ajuste interpupilar	51 a 57 mm
Inclinación de la cabeza	45°
Ángulo de giro	360°
Distancia de trabajo	93 mm
Iluminación	Incidente con lámpara de halógeno 6V/15 W

Clave	Modelo
LAUKA-HK-SQFDP	HKSQF-DP



MICROSCOPIO ESTEREOSCÓPICO

MARCA LAUKA IMPORTACIÓN

Oculares	WF10X
Objetivos	2x y 4x
Platina	Fija 95 mm Ø
Distancia de trabajo	76 mm 102 mm
Inclinación de la cabeza	45°
Iluminación	Incidente con lámpara de halógeno 12V/10 W

Clave	Modelo
LAUKA-HKSQF2M	HKSQF-2M

MICROSCOPIO ESTEREOSCÓPICO

MARCA ECXSA IMPORTACIÓN

Oculares planos	WF15X
Objetivos	2x y 4x
Ajuste interpupilar	50 a 57 mm Fija
Platina	95 mm Ø 57 mm
Distancia de trabajo	con objetivo 2x 81 mm con objetivo 4x
Inclinación de la cabeza	45°
Enfoque	Desplazamiento y tensión
Iluminación	Incidente con lámpara de halógeno 12V/20 W

Clave	Modelo
ECXSAXTD3C	XTD-3C



MICROSCOPIO ESTEREOSCÓPICO

MARCA ECXSA IMPORTACIÓN

Oculares	WF15X
Objetivos	4x
Ajuste interpupilar	50 a 57 mm
Platina	Fija 95 mm Ø
Distancia de trabajo	57 mm
Inclinación de la cabeza	45°
Enfoque	Desplazamiento y tensión
Iluminación	Incidente con lámpara de halógeno 12V/20 W

Clave	Modelo
ECXSAXTD2C	XTD-2C



MICROSCOPIO ESTEREOSCÓPICO SIN LÁMPARA

MARCA ECXSA IMPORTACIÓN

Oculares	WF15X
Objetivos	4x
Ajuste interpupilar	50 a 57 mm
Platina	Fija 60 mm Ø
Distancia de trabajo	57 mm 45°
Inclinación de la cabeza	
Enfoque	Desplazamiento y tensión
Iluminación	Natural (sin lámpara)

Clave	Modelo
ECXSAXTD2A	XTD-2A





MICROSCOPIO ESTEREOESCÓPICO CON CABEZA TRINOCULAR Y ZOOM

MARCA LAUKA IMPORTACIÓN

Oculares	WF10X
Objetivos	0.7 y 4.5 x
Ajuste interpupilar	51 a 57 mm
Distancia de trabajo	93 mm
Inclinación de la cabeza	45°
Iluminación	Con lámpara de halógeno 16V/15 W y control de intensidad

Clave	Modelo
LAUKA-HKSQFE	HKSQFE



MICROMETRO PARA OCULAR

Para emplazar en el diafragma de oculares estándar.
MARCA EUROMEX FABRICACIÓN HOLANDESA

Clave	EUROM02960	EUROM02962
Modelo	MIC-75	MIC-76
Diámetro	19 a 21 mm	
Escala	10 mm , dividida en 100 partes	10 mm , dividida en 100 partes y cruz como punto de referencia

MICROSCOPIO ESTEREOESCÓPICO

MARCA LAUKA IMPORTACIÓN

Oculares	WF10X
Objetivos	1x y 4x
Distancia de trabajo	76 mm 102 mm
Inclinación de la cabeza	45°
Iluminación	Incidente con lámpara de halógeno 12V/10 W

Clave	Modelo
LAUKA-HKSQF1M	HKSQF-1M



PORTAOBJETO MICROMETRICO

Micrómetro fijo en portaobjetos de vidrio. MARCA EUROMEX FABRICACIÓN HOLANDESA

	EUROM02967	EUROM02978
Modelo	MIC-1110	AE-111
Medidas	76 x 26 mm	
Escala	1 mm , dividida en 100 partes	2 mm , dividida en 200 partes



CÁMARA DE VIDEO

MARCA ECXSA IMPORTACIÓN

ACCIÓN	Modelo
ECXSAA005	A-005
VIDEO	Modelo
ECXSAA004	A-004

ADAPTADOR PARA CÁMARA DE VIDEO

MICROSCOPIOS Y ACCESORIOS

CÁMARA MULTIFUNCIONAL

Para diferentes aplicaciones en los procesos de captura de imágenes, textos, fotos, objetos de diferentes tamaños. También se puede fotografiar imágenes de microscopio, salidas de señal de video y pueden mostrarse en monitores o televisores.

No requiere de software.
MARCA CHE SCIENTIFIC IMPORTACIÓN

Color digital	1/3 "
Imagen pixeles	500 horizontal 582 vertical
Resolución	420 líneas
Iluminación	3 lux
Balance de blancos	Automático
Objetivo	F=8 , enfoque de 10 mm hasta el infinito
Video estándar	PAL/NTSC
Alimentación	110 V

Clave	Modelo
LAUKA.HM2-1	HM2-1



SOFTWARE PARA MICROSCOPIOS

Permite la edición de videos a través de la computadora mediante el uso de un convertidor de video externo, el cual evita el uso de tarjetas para computadora, este software puede ser conectado a cualquier cámara de video RCA o televisor mediante su configuración en la computadora, con esta aplicación se simplifica el uso de la cámara de video.

Con la edición de video puede capturarse imágenes en tiempo real.

Incluye: Convertor de video RCA/USB, software Motic Images Plus 2.0, compatible con Windows 98 SE, Windows Me, Windows XP (verifique la compatibilidad), manual de instrucciones y guía rápida de instalación.
MARCA REVA LAB FABRICACIÓN E.U.A.



Clave	Modelo
REVALMOTIC	AD640

MICROSCOPIO DE BOLSILLO PA46-B

Cuenta con una perilla lateral para ajustar el enfoque y el bulbo para dirigirlo al objeto, útil para ingenieros, científicos y estudiantes. Se suministra con estuche de vinil.
MARCA LAUKA IMPORTACIÓN



Aumentos	60 x a 100 x
Dimensiones	145,5 x 4,5 x 2 cm
Alimentación	2 pilas "AA" no incluidas
Clave	Modelo
LAUKA-PA46B	PA-46B

MICROSCOPIO DE BOLSILLO

Ofrece la posibilidad de iluminar las propias observaciones, gracias a la linterna incluida en el set. Instrumento de bolsillo versátil y cómodo para disponer siempre de los aumentos de un verda-dero microscopio.
MARCA KONUS FABRICACIÓN ITALIANA



Aumentos	30 x
Dimensiones	135 x 21 x 41 cm
Clave	Modelo
KONUS01422	3707

MICROSCOPIO DIDÁCTICO

Cuerpo de metal y lentes de cristal óptico de calidad. Instrumento completo y educativo que dispone de ocular zoom, aumentos variables y visor proyector. MARCA KONUS FABRICACIÓN ITALIANA

Clave	KONUS01425	KONUS01429
Modelo	5017	5020
Aumentos zoom	100 x a 1000 x	100 x a 1200 x Microscopio
Funciones	Microscopio zoom, Visor, Proyector de papel, Proyector de pared	pio zoom, Visor, Proyector de papel, Proyector de pared, Conector para cámara
Accesorios incluidos	65	81 y maletín rígido
Iluminación	Con espejo ó luz	
Alimentación	2 pilas "AA", no incluidas	



MICROSCOPIO GRADUADO

Diseñado para uso en mesa, fabricado en plástico de alta calidad.
MARCA EUROMEX FABRICACIÓN HOLANDESA

Aumentos	8 x
Escala	10 mm, divide en 100 partes
Diámetro del lente	23 mm Ø
Campo de	30 mm
Vista Clave	Modelo
EUROM06028	PB-40



OCULAR MICROMETRICO PARA MICROSCOPIO

MARCA EUROMEX FABRICACIÓN HOLANDESA

Clave	Modelo
EUROM02964	MIC-74
WF 10X/18escala 10 mm , dividido en 100 partes	

OCULAR PARA MICROSCOPIO

Clave	Modelo
ECXSAWF16X	WF-16x
ECXSAWF20X	WF-20x
MICRO99023	15x
MICRO99049	5x
O.V.I00004	5x
O.V.I00007	15x



OBJETIVO 100 x PARA INMERSIÓN

MARCA ECXSA IMPORTACIÓN

Clave	Modelo
ECXSAOBJ024	OBJ024

MARCA REVA LAB FABRICACIÓN E.U.A.

Clave	Modelo
REVAL1121100	1121100 (A)

MARCA CHE SCIENTIFIC IMPORTACIÓN

Clave	Modelo
CHEESC13625	HKS-SP33D (B)



FILTRO PARA MICROSCOPIO

Juego de 4 , en colores azul, verde, amarillo y claro. Tienen un diámetro de 30 mm.

MARCA KONUS FABRICACIÓN ITALIANA

Clave
KONUS01458



GLOBAL LAB DE MEXICO S.A. DE C.V.

FABRICACIÓN Y VENTA DE APARATOS, MATERIAL Y REACTIVOS PARA LABORATORIOS, ESCUELAS E INDUSTRIAS

GLOBAL LAB DE MEXICO

MICROTOMO ESTUDIANTIL

Manual, con navaja, cortes para análisis al microscopio, uso educacional.

IMPORTACIÓN

Clave	
8M02010	Sin navaja c/estuche de madera
8M02022	Con navaja
8M10113	Con navaja sin estuche



ACCESORIOS

Clave	
8M02020	Completa con mango
8M10195	Sencilla

MICROTOMO DE ROTACION

Para cortes y estudios histológicos. Las secciones son cortadas automáticamente con la rotación del volante.

MARCA SHIBUYA OPTICAL FABRICACIÓN JAPONESA

Clave	SHIBU01021	SHIBU01034
Modelo	520	525
Longitud de la cuchilla	150 mm	
Rango de corte	1 a 25 micras	
Angulo de corte	10 a 50 °	
Platina	29 x 24 mm	
Tipo	Con carcasa de protección	Sin carcasa de protección



MICROTOMO DE CONGELACION

Para corte de objetos blandos, en patología y fisiología.

MARCA SHIBUYA OPTICAL FABRICACIÓN JAPONESA

Longitud de la cuchilla	80 MM
Rango de corte	4 a 40 micras
Platina	Circular de 35 mm Ø
Clave	Modelo
SHIBU01018	535

ACCESORIO ENFRIADOR ELÉCTRICO

Enfriador eléctrico con sistema de regulación para microtomo de congelación; elimina la necesidad de ocupar cuartos fríos, unidades con dióxido de carbono ó métodos tradicionales. Rango de temperatura de -10 a -35 en tres etapas. (imagen no incluida)

MICROTOMO DE DESPLAZAMIENTO

MARCA SHIBUYA OPTICAL FABRICACIÓN JAPONESA

Longitud de la cuchilla	170 mm
Rango de corte	0.5 a 12 micras
Longitud del riel	400 mm
Clave	Modelo
SHIBU01057	510



MORTERO DE PORCELANA

Con pistilo, forma baja. Exterior glaseado, interior rugoso. Línea económica.

MARCA KAVALIER FABRICACIÓN CHECA

Clave	Modelo	*Medidas (mm)	Capacidad (ml)
PORCE07021	211A/1 213A/1	70 x 37	30
PORCE07047	211A/1/0 213A/1	81 x 42	50
PORCE07061	211A1A/213A/1	91 x 46	75
PORCE07063	211A/2/213A/2	100 x 50	110
PORCE07066	211A/3/213A/3	125 x 64	220
PORCE07069	211A/3A/213A/3	144 x 71	325
PORCE07072	211A/4/213A/4	163 x 82	500
PORCE07075	211A/5/213A/5	183 x 90	730
PORCE07078	211A/6/213A/6	215 x 104	1135
PORCE07081	211A/7/213A/7	257 x 127	2250
* Diámetro x altura			

Debido a la gran pureza del ágata (99,91% SiO₂) se evita la contaminación de la prueba durante la molienda. Hay que destacar la extraordinaria resistencia de esta piedra semipreciosa a la abrasión. Adecuado para procesos de desintegración y mezclado de sustancias, no rete-niendo residuos, debido a que su cavidad interior y el final del pistilo son pulidos. No desprende residuos activos, mayor resistencia a la fricción que otros materiales, mejor durabilidad frente a la abrasión y menor posibilidad de fracturas. MARCA GEBRUDER WILD FABRICACIÓN ALEMANA

MICROTOMOS Y MORTEROS



MORTERO DE PORCELANA

Exterior glaseado e interior rugoso. MARCA CHE SCIENTIFIC IMPORTACIÓN

Clave	Modelo	*Medidas (mm)	Capacidad (ml)
CHESC13230	PW-33A	80 x 40	60
CHESC13234	PW-33	100 x 45	100
CHESC13238	PW-34	130 x 62	300
CHESC13242	PW-35	160 x 74	500
CHESC13246	PW-25	216 x 90	1000
* Diámetro x altura			



MORTERO DE PORCELANA

Ideal para aplicaciones farmacéuticas, entre otras más. Forma alta con pistilo.

Exterior glaseado brillante, interior rugoso. MARCA COORS FABRICACIÓN E.U.A.

Clave	Modelo	*Medidas (mm)	Capacidad (ml)
COORS11208	60310/11	70 x 47	50
COORS11211	60313/14	80 x 53	65
COORS11224	60316/17	90 x 70	145
COORS11237	60319/20	115 x 70	275
COORS11240	60322/23	130 x 80	400
COORS11253	60325/26	163 x 110	750
* Diámetro x altura			

MORTERO DE AGATA

Clave	Modelo	*Medidas (mm)	Capacidad (ml)
M.V.I07012	50-E	50 X 25	10
M.V.I07025	75-E	75 x 30	20
M.V.I07038	100-E	100 x 40	50
M.V.I07047	120-E	120 x 50	95
M.V.I07055	140-E	140 x 65	200
* Diámetro x altura			



MORTERO DE ALUMINA

Resistente a la abrasión, con baja porosidad. Exterior lustroso, interior pulido y con pistilo. MARCA COORS FABRICACIÓN E.U.A.

Clave	Modelo	*Medidas (mm)	Capacidad (ml)
COORS11018	60364/60365	75 X37	30
COORS11021	60373/60374	120 X57	120
* Diámetro x altura			



MORTERO DE MELAMINA

MF. Color blanco, con pico y pistilo. MARCA VIT-LAB FABRICACIÓN ALEMANA

Clave	Modelo	*Medidas (mm)	Capacidad (ml)
VIT-RI16029	729-98/735-98	150 X 90	500
* Diámetro x altura			



MORTERO DE VIDRIO

Con pistilo e interior liso. MARCA KAVALIER FABRICACIÓN

CHECA	Modelo	*Medidas (mm)
ELSOL10013	150080	80 x 60
ELSOL10026	150100	100 x 75
ELSOL10039	150120	120 x 90
ELSOL10042	150150	150 x 110
ELSOL10055	150200	200 x 135
* Diámetro x altura		



MOLINO GRINDER CON RELOJ

Micromolino para molienda de muestras pequeñas, cámara de acero inoxidable. Frecuentemente utilizado para papel, vidrio, plásticos, raíces, semillas, tejidos, pigmentos, productos farmacéuticos, algodón, pequeñas rocas, algas. Cuenta en la parte superior de la tapa una salida para conectar manguera de 6.4 mm para hacer circular agua, hielo seco o nitrógeno líquido para muestras más agresivas.

MARCA BEL-ART FABRICACIÓN E.U.A.

Capacidad	20 a 50 ml
Medidas de la cámara	54 x 25 mm
Potencia	1/5 hp
Velocidad	12 000 rpm
Alimentación	115 V , 50/60
Clave	Hz Modelo
BELAR09415	H37252-0000



MOLINO DE WILEY

Para reducción de muestras analíticas con el más bajo nivel de humedad; acción de moler muestras a través de cuchillas estacionarias ajustables. MARCA A.H. TOMAS FABRICACION USA

Clave	M.V. I06020	M.V. I06022
Modelo	3375-E45	3383-L10
* Dimensiones de la Tolva (mm)	11.27 x 21.27	64 x 64
Volumen de muestra (g)	50 a 1000	1 a 25
Mallas No. y abertura de	1/2, 1 y 2 mm	20 (0.85 mm), 40 (0.042 mm) y 60 (0.25 mm)
Motor (hp)	1	1/4
Rango de velocidad (rpm)	800 a 60 Hz 667 a 50 Hz	860 a 3700
Velocidades	1	3
Alimentación	115 V	
* Diámetro x altura		



MOLINO GIRATORIO CON RODILLOS

Ideal para moler: algas, carbón, tierras, pigmentos, plantas, pequeñas rocas, entre otros productos. Rodillos con recubierta protectora de hule. No incluye jarras y bolas de porcelana. IMPORTACION PARA UNA JARRA

Velocidad	290 rpm
Motor	1/4 hp
Alimentación	115 V , 50/60 Hz

Clave	Modelo
M.V. I13012	755RMV

PARA DOS JARRAS

Velocidad	160 a 320 rpm
Motor	1/3 hp
Alimentación	115 V , 50/60 Hz

Clave	Modelo
M.V. I13025	784AV

ACCESORIOS

JARRA DE PORCELANA PARA MOLINOS

Con tapa y llave metálica. Interiores y exteriores glaseados.

Clave	HALDE04500	HALDE04523	HALDE4546	HALDE04569	HALDE04592
Modelo	0	0A	0B	1	1X
*Medidas (mm)	135 X	150 x 215	200 x 240	225 x 280	285 x 335
Capacidad (ml)	175 1000	1500	3000	5000	10000
* Diámetro x altura					



BOLAS DE CERAMICA

Clave	Diámetro
ROSEN13096	25 mm

MUESTREADOR PARA LIQUIDOS

Instrumento diseñado para análisis ambiental. Ideal para el acceso de líquido en tomas de registros, pozos, calderas, cañerías, alcantarillas, fluido de líquidos en general en tomas a profundidad, etc.

Parte superior de polipropileno, pértiga de aluminio.

El frasco graduado de muestreo de 1000 ml con tapa superior. Para realizar la toma de la muestra sólo es necesario tirar del cable que está en la parte superior del vástago, está se encuentra inte-grada a un émbolo con resorte que permite abrir el orificio de acceso para que el líquido ingrese al frasco.

MARCA WHEATON FABRICACIÓN E.U.A.



Clave	Modelo	Longitud (cm)
WHEAT05100	990350	183
WHEAT05110	990400	366
WHEAT05120	990450	549



MUESTREADOR PARA TANQUES

Para toma de muestras en recipientes de gran tamaño. Ideal para manejo de sustancias tales como Hidróxido de Sodio, Ácido Clorhídrico, Ácido Acético, Formaldehído, Ácido Sulfúrico entre otros.

Botella receptora de 500 ml con un diámetro de 72 mm fabricada en polietileno.

MARCA BEL-ART FABRICACIÓN E.U.A.

Clave	Modelo	Longitud (cm)
BELAR04130	37801-0000	91.5
BELAR04135	37802-0000	214

MUESTREADOR PARA LIQUIDOS CILINDRICO

De gran resistencia a agentes corrosivos. Diseñado específicamente para análisis de aguas, para introducir botellas de muestreo de diferentes tamaños, prácticamente frascos B.O.D. Fabricado en bronce niquelado, pulido.

MARCA LABLINE FABRICACIÓN E.U.A.

Clave	Modelo	Capacidad (ml)	Medidas (mm)*
LAB-LI19505	4199	250 a 300	102 x 432

* Diámetro x altura



MUESTREADOR PARA LIQUIDOS

Utilizado para obtener muestras del fondo, cerca del fondo y otros niveles dentro de los tanques, carro tanques y tambores. Está construido con bronce niquelado. La válvula se abre cuando se alcanza el fondo del tanque, o puede ser abierta manualmente en caso de requerir muestras a niveles intermedios, atando un cordel o cadena al embudo de la válvula

MARCA SEEDBURO FABRICACIÓN E.U.A.

Clave	Modelo	Capacidad (ml)	Medidas (mm) *
SEEDB572-1	572-1	118	44.5x280
SEEDB572-2	572-2	928	76.5 x 400

* Diámetro x altura

MUESTREADOR PARA LIQUIDOS

Fabricado en polietileno de alta densidad. Ideal para muestrear y dispensar líquidos corrosivos. Vaso con pico y mango en ángulo para un manejo más seguro.

MARCA BEL-ART FABRICACIÓN E.U.A.

Capacidad	250 ml
Longitud total	23 cm
Clave	Modelo
BELAR009507	F36776-0000



MUESTREADORES

MUESTREADOR CON VASO

De polietileno de alta densidad. Anticorrosivo, no contaminante, el mango tiene un diámetro de 29 mm, éste se encuentra unido a un tazón de 500 ml de capacidad en un ángulo de 45°.

Diseñado para inmersión en tanques, tinas, registros, pozos, etc.

MARCA BEL-ART FABRICACIÓN E.U.A.

Clave	Modelo	Longitud (cm)
BELAR04109	F36780-0016	91
BELAR04112	F36781-0016	183
BELAR04125	F36782-0016	366



MUESTREADOR TIPO JERINGA

Tubo fabricado en polipropileno que puede succionar líquidos calientes sin sufrir daño alguno. Bulbo graduado que al accionar sustrae la muestra y puede conservarse al invertir está jeringa.

MARCA BEL-ART FABRICACIÓN E.U.A.

Capacidad	100 ml
Longitud total	30 cm
Clave	Modelo
BELAR09551	H37879-0000



MUESTREADOR DE FUELLE

Para un muestreo más fácil de acción manual con sólo utilizar la palma de la mano.

Fabricado en polietileno, la abertura de la punta es de 4 mm.

MARCA BEL-ART FABRICACIÓN E.U.A.

Clave	Modelo	Capacidad
BELAR09558	H37823-0020	20 ml
BELAR09562	H37823-0050	50 ml





MUESTREADOR PARA LIQUIDOS

Fabricado en níquel plateado y mango tubular, con anillo para asir la muestra con los dedos. Acción de pistón, ideal para líquidos viscosos para sumergir en recipientes profundos, como tanques.

MARCA BEL-ART FABRICACIÓN

E.U.A.	50 ml
Longitud del mango	45 cm
Longitud total	50 cm
Diámetro de cilindro	32 mm
Clave	Modelo
BELAR09500	H37827-0000



MUESTREADOR PUNTA DE AGUJA

De gran utilidad para muestras simples en sacos de papel o polietileno, perfora con un mínimo de daño. Fabricado en latón cromado con mango de aluminio anodizado.

MARCA BEL-ART FABRICACIÓN E.U.A.

Diámetro del tubo	22 mm
Longitud total	41 cm
Clave	Modelo
BELAR09539	H37831-0000



MUESTREADOR PARA GRANOS

Cuerpo con doble construcción. Abertura manual. Estructura bronce niquelado.

MARCA SEEDBURO FABRICACIÓN E.U.A.

Clave	Modelo	No. de Aberturas	Longitud (cm)
SEEDB00235	235	5	45
SEEDB00236	236	9	75
SEEDB078OH	78OH	6	99

MUESTREADOR CILÍNDRICO

Metálico, fabricado en aluminio anodizado. Punta de acero inoxidable desmontable.

Ideal para muestreo de polvos en sacos ó costales.

MARCA BEL-ART FABRICACIÓN E.U.A.

Diámetro del tubo	19 mm
Longitud	560 mm
total Aberturas	3
Volumen aproximado en cada punto	9 cc
Largo de la abertura	76 mm 10
Ancho de la abertura	mm
Clave	Modelo
BELAR09513	H37829-0000



MUESTREADOR DE AGUJA PARA GRANOS

Fabricado en acero niquelado.

MARCA SEEDBURO FABRICACIÓN E.U.A.

Clave	Modelo	Diámetro del tubo	Longitud
SEEDB00077	77	18 mm	15 cm
SEEDB00079	79	25 mm	30.5 cm
SEEDB00076	76	30 mm	33 cm



MUESTREADOR DE PUNTA DE BARRENO

Facilita la toma de muestras de materiales húmedos o compactos. La manija tiene forma de "T". Cada abertura individual es un compartimento separado.

MARCA SEEDBURO FABRICACIÓN E.U.A.

Clave	Modelo	No. de Aberturas	Longitud (cm)
SEEDB00253	552	11	158



MUESTREADOR SIN DIVISIONES

Se utiliza cuando no hay interés en tomar muestras de múltiples niveles. Estas son más fáciles de vaciar y se utiliza ampliamente en la toma de muestra en vehículos de uso para carga como camiones.

Fabricado en latón con 35 mm de Ø exterior. Conforme a especificaciones del Departamento de Agricultura de E.U.A.

MARCA SEEDBURO FABRICACIÓN E.U.A.

Clave	Modelo	No. de Aberturas	Longitud (cm)
SEEDB020OH	20-OH	6	102
SEEDB021OH	21-OH	8	130
SEEDB022OH	22-OH	10	160
SEEDB016OH	16-OH	12	183

MUESTREADOR CON DIVISIONES

Ideal cuando se necesita tomar muestras representativas de varios niveles. Cada abertura individual es un compartimento separado. Si se sospecha de daño o de contaminación en cualquier nivel de la carga, éste toma muestra con divisiones le será de gran utilidad.

Cumple con los requisitos del Servicio Federal de Inspección de Granos (F.G.I.S) del Departamento de Agricultura de los Estados Unidos (U.S.D.A).

MARCA SEEDBURO FABRICACIÓN E.U.A.

Clave	Modelo	No. de Aberturas	Longitud (cm)
SEEDB0022P	22P	10	160





GLOBAL LAB DE MEXICO S.A. DE C.V.

FABRICACIÓN Y VENTA DE APARATOS, MATERIAL Y REACTIVOS PARA LABORATORIOS, ESCUELAS E INDUSTRIAS



MUESTREADOR PARA CARBÓN KEYSTONE

Tubo de doble construcción y manija, tiene forma de "T". Cada abertura individual es un compartimiento separado. Fabricado en acero cromado. MARCA SEEDBURO FABRICACIÓN E.U.A.

Clave	Modelo	No. de Aberturas	Longitud (cm)
SEEDB00020	118S	5	108

MUFLA DIGITAL

Diseñada para una gran variedad de aplicaciones; incluyendo trabajos de laboratorio, procesos de control, tratamientos térmicos, secado y calcinación de precipitados, ensayos de fundición. Con control digital programable, sensor termopar tipo "K", control digital basado en microcontrolador con memoria de datos no volátil, aislamiento de Alumina-Sílice de alta eficiencia, doble gabinete de acero, terminado en esmalte anticorrosivo, elemento calefactor empotrado. Llave de seguridad en el sistema de programación, modo de operación en un punto o con 3 segmentos de temperatura programables hasta 99 : 59 h cada uno. MARCA FELISA FABRICACIÓN NACIONAL



Rango de temperatura	50 a 1100 °C
Sensibilidad	2 (a 1000 °C)
*Medidas internas	20 x 28 x 22 cm
*Medidas externas	39 x 47 x 60 cm
Potencia	3000 Watts
Alimentación	220 V
* Ancho x fondo x alto	

Clave	Modelo
FELIS03361	FE-361



MUESTREADOR TIPO PELICANO

Se utiliza para la toma de muestras en la caída de granos cuando se está vaciando la carga. Fabricado en cuero burdo curtido de vaca y ribeteado a mano junto con el marco metálico. El toma muestras debe ser atornillado a un mango de madera de metal para su manejo. MARCA SEEDBURO FABRICACIÓN E.U.A.

Clave	Modelo	Medidas* (cm)
SEEDB00024	24	45 x 15 x 5
* Largo x profundidad x ancho		

MUFLA MOLDATHERM

De aislamiento eficiente de energía, elementos calefactores embebidos en fibra de cerámica mol-deada al vacío, con sello efectivo entre la puerta y la cámara, permitiendo un calentamiento rápido. Peso ligero, portátil y de enfriamiento rápido. Controlador digital para operar en cuatro formas selectivas. Comúnmente utilizadas para calcinado (cenizas), tratamiento térmico (recocido, revenido, templeado), fundición, fusión, aglutinamiento, secado y dilución de muestras. MARCA INDUSTRIAS SOLA BASIC FABRICACIÓN NACIONAL



Clave	SOBAS03032	SOBAS03045
Modelo	51849-P	51894-P
Rango de temperatura	5 a 1100 °C	
*Medidas internas	10 x 10 x 20	23 x 23 x 36
*Medidas externas	41 x 33 x 41	61 x 53 x 53
nas Potencia	1390 watts	3500 watts
Alimentación	220 V	
* Ancho x fondo x alto		

MUESTREADORES Y MUFLAS



MUESTREADOR TIPO TUBO

Construido en acero inoxidable. Se utiliza para la toma de muestras en bidones, barriles y tambores.

Capacidad máxima 710 ml. MARCA SEEDBURO FABRICACIÓN E.U.A.

Clave	Modelo	Medidas * (cm)
SEEDB00570	573-S	3.2 x 102
* Diámetro x longitud		



MUFLA COMPACTA

Con control de ajuste digital y pantalla que muestra la temperatura actual. Ideal para pruebas gravimétricas, determinación de sólidos suspendidos o volátiles.

MARCA THERMOLYNE FABRICACIÓN E.U.A.

Clave	THERM07017	THERM07020
Modelo	FB-1315M	FB-1415M
Rango de temperatura	100 a 1100 °C	
Uniformidad a 1000 °C	± 7.8	± 5.0
Estabilidad a 1000 °C	± 0.3	± 0.5
*Medidas internas (cm)	10,3 x 9,8 x 13	12,7 x 10,8 x 15,2
*Medidas externas (cm)	23 x 36 x 21,6	25 x 37 x 28,2
Potencia	1060 Watts	1450 Watts
Alimentación	120 V, 50/60 Hz	
* Ancho x alto x fondo		

ACCESORIOS DE REPUESTO RESISTENCIAS

Clave	Modelo	Para Modelo
THERM08010	EL44X1	FB-1315M
THERM08023	EL48X1	FB-1415M

MUFLA MULTIPROPOSITOS

Incluye una charola de cerámica que permite aumentar su capacidad. Ideal para análisis gravimétricos y cuantitativos. Cuenta con termocople como protección térmica. Tres diferentes tipos de control de temperatura a elegir. A1: Ajuste de temperatura a un sólo punto
B1: Ajuste sencillo a un punto con una rampa
D1: Programable con 4 programas de almacenamiento, 16 segmentos por programa
MARCA THERMOLYNE FABRICACIÓN E.U.A.

Clave	THERM07151	THERM07135	THERM07148
Modelo	F-48015	F-48025	F-48055
Tipo de control	A1	B1	D1
Rango de temperatura	100 a 1200 ° C		
Uniformidad a 1000° C	± 3.6		
Estabilidad a 1000 ° C	± 0.2		
*Medidas internas (cm)	18 x 13 x 25		
*Medidas externas(cm)	34 x 49 x 50		
Potencia	1800 Watts		
Alimentación	120 V, 50/60 Hz		
* Ancho x alto x fondo			



MUFLA PARA PROPOSITO GENERAL

Cuenta con termocople como protección térmica. Tres diferentes tipos de control de temperatura a elegir.
A1: Ajuste de temperatura a un sólo punto
B1: Ajuste sencillo a un punto con una rampa
D1: Programable con 4 programas de almacenamiento, 16 segmentos (rampas) por programa
MARCA THERMOLYNE FABRICACIÓN E.U.A.

Clave	THERM07164	THERM07177	THERM07180
Modelo	F-47915	F-47925	F-47955
Tipo de control	A1	B1	D1
Rango de temperatura	100 a 1200 °C		
Uniformidad a 1000°C	± 4.8		
Estabilidad a 1000°C	± 0.4		
*Medidas internas (cm)	13.7 x 10 x 15		
*Medidas externas(cm)	28.5 x 47 x 39		
Potencia	1000 Watts		
Alimentación	120 V, 50/60 Hz		
* Ancho x alto x fondo			



MUFLA DE MESA

Con control digital B1 a un sólo punto. Cuenta con cuatro elementos refractarios especiales de cemento que permiten una mejor uniformidad de temperatura en la cámara.
No se suministra con cable, requiere conexión a una línea dedicada.
MARCA THERMOLYNE FABRICACIÓN E.U.A.

Clave	THERM07033
Modelo	FD-1535M
Rango de temperatura	100 a 1200 ° C
*Medidas internas (cm)	10.1 x 9.5 x 22.8
*Medidas externas (cm)	27 x 41.9 x 45.7
Potencia	2230 Watts
Alimentación	120 V, 50/60 Hz
* Ancho x alto x fondo	



TERMOCOPLE

Clave	Modelo	Elementos
THERM08170	TC408X1A	Superior / Inferior

**ACCESORIO DE REPUESTO
RESISTENCIAS**

Clave	Modelo	Elementos
THERM08052	EL11X11	Superior/Inferior
THERM08065	EL11X12	Izquierdo / Derecho

MUFLA CON CHAROLA REFRACTARIA

Cuenta con orificios en la parte superior que ayudan a remover los contaminantes y la humedad extendiendo con ello la vida del equipo y los elementos calefactores.
Los componentes electrónicos y los elementos de calentamiento están protegidos con un circuito de 35 amperes.
Control de temperatura B1 con ajuste sencillo a un punto con una rampa.
No se suministra con cable, requiere conexión a una línea dedicada.
MARCA THERMOLYNE FABRICACIÓN E.U.A.

Clave	THERM07106
Modelo	F-30420C
Rango de temperatura	100 a 1093 °C
Uniformidad a 1000°C	± 3.45
Estabilidad a 1000°C	± 1.2
*Medidas internas cm	36 x 36 x 36
*Medidas externas Cm	54.6 x 74.9 x 64.7
Potencia	5500 Watts
Alimentación	240 V, 50/60 Hz
* Ancho x alto x fondo	





GLOBAL LAB DE MEXICO S.A. DE C.V.

FABRICACIÓN Y VENTA DE APARATOS, MATERIAL Y REACTIVOS PARA LABORATORIOS, ESCUELAS E INDUSTRIAS

GLOBAL LAB DE MEXICO

MUFLAS Y NAVECILLAS PARA COMBUSTIÓN

MUFLA INDUSTRIAL

De piso, para fundición de gran peso y altamente resistente a la abrasión. Estructura metálica que soporta las demandas más exigentes de trabajo. Puerta con relleno de cemento refractario para un largo tiempo de servicio. Comúnmente utilizado para tratamiento de vidrio, cenizas orgánicas, calentamiento de tejidos, etc. No se suministra con cable, la conexión deberá de realizarse a una línea dedicada.

El control de temperatura se adquiere por separado.
MARCA THERMOLYNE FABRICACIÓN E.U.A.



Clave	THERM07059	THERM07062
Modelo	FA-1635	FA-1730
Rango de temperatura	302 a 1999 °F	
*Medidas internas (cm)	13.9 x 12.7 x 33	24.1 x 21.5 x 34.2
*Medidas externas (cm)	45.7 x 39.3 x 60.9	71.1 x 71.1 x 86.80
Potencia	4.1 Kilowatts	5.8 Kilowatts
Alimentación	120 V, 50/60 Hz	240, 50/60 Hz
* Ancho x alto x fondo		

ACCESORIO

CONTROL PARA MUFLA

Con pantalla digital, que permite visualizar y ajustar la temperatura de la cámara. Cuenta con termocople como protección térmica.

Tres modelos de controlador de temperatura a elegir.

B1: Ajuste sencillo a un punto con una rampa.

C1: Programable con 1 programa de almacenamiento, 8 segmentos (rampas) por programa.

D1: Programable con 4 programas de almacenamiento, 16 segmentos (rampas) por programa.

Clave	*****	*****	*****
Modelo	CP53615	CP53615-70	CP53645
Tipo de control	B1	C1	D1
Rango de temperatura	302 a 2192 ° F		
ra *Medidas externas	13.9 x 26.6 x 34.2 cm		
Alimentación	120 V		
* Ancho x alto x fondo			

PARA TIPO F1700

Clave	*****	*****	*****
Modelo	CP53610	CP53610-70	CP53640
Tipo de control	B1	C1	D1
Rango de temperatura	302 a 2192 ° F		
*Medidas externas	13.9 x 26.6 x 34.2 cm		
Alimentación	208/240 V		
* Ancho x alto x fondo	***** Artículos sobre pedido, consulte costos y tiempo de entrega.		



MUFLA PARA APLICACIONES INDUSTRIALES

Cuatro elementos calefactores localizados y distribuidos en la parte superior, la base y los costados permiten tener una buena uniformidad de temperatura. Cuenta con termocople como protección térmica. Control de temperatura B1 con ajuste sencillo a un punto con una rampa. MARCA THERMOLYNE FABRICACIÓN E.U.A.

Clave	THERM07119
Modelo	F-6020C
Rango de temperatura	100 a 1200 °C
Uniformidad a 1000°C	± 2.2
Estabilidad a 1000°C	± 0.2
*Medidas internas (cm)	33 x 18 x 25
*Medidas externas(cm)	48.5 x 53.3 x 74.9
Potencia	4400 Watts
Alimentación	240 V, 50/60 Hz
* Ancho x alto x fondo	



NAVECILLA DE PORCELANA PARA COMBUSTION

MARCA LAUKA IMPORTACIÓN

Clave	Modelo
LAUKA.PW36	PW-36 Paquete con 100 piezas